



КУТУЗОВ СИТИ
ДОМ ОСОЗНАННОЙ ЖИЗНИ

+ СОДЕРЖАНИЕ

О ПРОЕКТЕ / 3

ЛОКАЦИЯ / 6

ИНФРАСТРУКТУРА / 13

АРХИТЕКТУРА / 22

БЛАГОУСТРОЙСТВО / 38

ПАРКИНГ / 43

ПЛАНИРОВКИ / 45

О ЗАСТРОЙЩИКЕ / 53

О КОМПАНИИ / 54

КУТУЗОВ СИТИ —
ПРОЕКТ
ОСОЗНАННОЙ
ЖИЗНИ +

Место, где каждый момент имеет значение



Место, где каждый момент имеет значение

ДОМ ОСОЗНАННОЙ ЖИЗНИ

Кутузов Сити — клубный проект на 220 квартир, который гармонично сочетает уединённость с близостью к центру столицы.

Вы больше не тратите время на дорогу: удобное расположение возле Кутузовского проспекта даёт возможность быстро добираться до любой точки Москвы. Развитая инфраструктура района подойдёт как для большой семьи, так и для тех, кто только планирует её создать. Всё самое важное — от зелёного парка и школ до изысканных ресторанов — находится буквально в двух шагах от дома.

«Гармония», «Равновесие», «Созидание» — три корпуса с выразительной бионической архитектурой органично вписываются в окружающий ландшафт.

В проекте представлены квартиры с балконами, панорамными эркерами и пентхаусы с террасами. Широкий выбор планировок позволит легко выбрать вариант, подходящий именно вам.



Место, где каждый момент имеет значение

КУТУЗОВ СИТИ —
ЖИЗНЬ В ЦЕНТРЕ
СОБЫТИЙ



Удобно, когда всё рядом



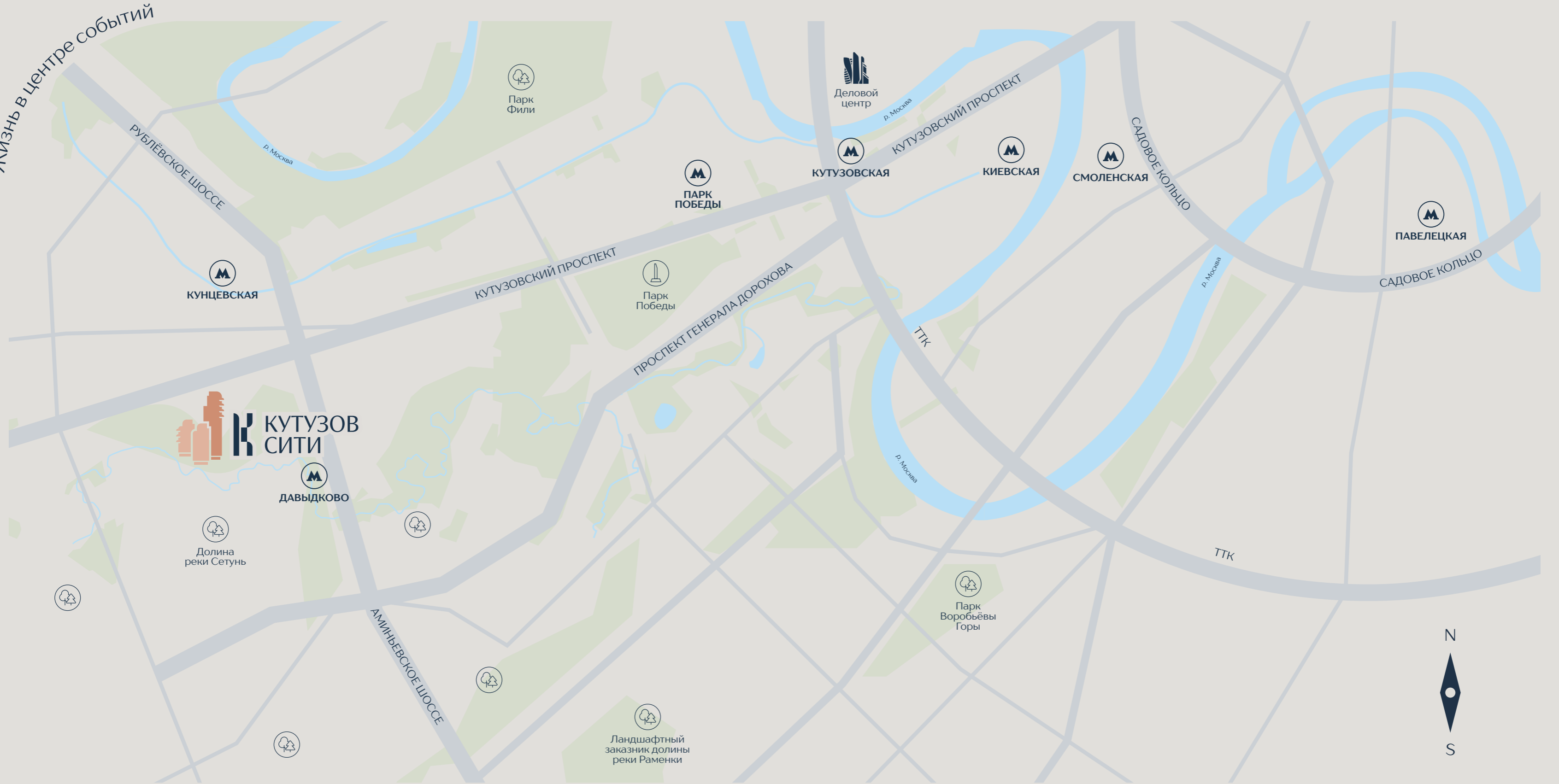
КОГДА ВСЁ РЯДОМ

Ваше время бесценно. Мы позаботились, чтобы вы могли тратить его на то, что действительно важно.

На машине до Кутузовского проспекта всего 3 минуты пути, а до ТТК — 10. За короткое время от проекта можно добраться до делового центра, Арбата, Воробьёвых гор или Кремля.



Жизнь в центре событий



УДОБНОЙ
+
ВЫЕЗД НА
КУТУЗОВСКИЙ
ПРОСПЕКТ

3 минуты на транспорте

Жизнь в центре событий

КОМФОРТНО НА МАШИНЕ



Проект имеет удобный заезд со стороны улицы Гродненской. А близость крупных транспортных развязок позволит вам легко добираться в любую точку города и успевать всё, что запланировали.

Подземный паркинг для гостей и жителей решит вопрос с парковкой: вы сможете не думать о том, где оставить машину.

3 МИНУТЫ | Кутузовский проспект

3 МИНУТЫ | Рублёвское и Аминьевское шоссе

10 МИНУТ | Третье транспортное кольцо

10 МИНУТ | МКАД

15 МИНУТ | Улица Арбат

Жизнь в центре событий



УДОБНО ПЕШКОМ

50
метров
до парка «Долина реки Сетунь»

50
метров
до ближайшего детского сада

500
метров
до ближайшей школы



ПРОСТО ДЛЯ ПЕШЕХОДОВ

Кутузов Сити расположен на тихой улице, в стороне от скоростных магистралей. С одной стороны его окружает живописный парк «Долина реки Сетунь», а с другой — односторонняя дорога, которой пользуются только жители квартала.

Вокруг проекта комфортная и безопасная пешеходная среда: на дорогах установлены лежащие полицейские, улица и парк освещены. По району легко передвигаться с коляской.



КУТУЗОВ СИТИ —
ЖИЗНЬ В
СОВРЕМЕННОМ
РАЙОНЕ



Место, где есть всё

ЖИЗНЬ В СОВРЕМЕННОМ РАЙОНЕ

Район Западного административного округа, и в частности Кутузовский проспект, известен своим богатым историческим наследием. Жить здесь не только престижно, но и очень удобно, ведь вокруг уже есть всё самое важное.

Кутузов Сити окружают современные и эстетичные жилые комплексы, новые образовательные учреждения, медицинские центры, популярные супермаркеты, модные рестораны и быстрые сервисы для заказа готовой еды.



Место, где есть всё

КУТУЗОВ СИТИ —
ЖИЗНЬ
В ОКРУЖЕНИИ
ПАРКОВ

Тихий, зелёный, уютный

«Гармония»

«Созидание»

«Равновесие»

Кутузов Сити – это жизнь в окружении парков

МЕСТО ВАШЕЙ СИЛЫ

В 50 метрах от Кутузов Сити находится самый большой природный заказник в Москве — «Долина реки Сетунь». Каждое посещение парка станет настоящим приключением, где каждый найдёт что-то своё. Здесь есть всё для отдыха и семейного досуга: детские площадки, спортивные зоны и тихие уголки.

Утром не найти лучшего места для пробежки, днём можно исследовать игровые площадки вместе с детьми, а вечером выходить на прогулку, чтобы перезагрузиться после работы или просто прогуляться по экотропе.



Тихий, зелёный, уютный



ВСЁ ДЛЯ ДЕТЕЙ

В радиусе километра от Кутузов Сити создана качественная образовательная среда для всестороннего развития ваших детей. Большой выбор детских садов и школ:

- Rybakov PlaySchool
- Западный комплекс непрерывного образования
- Ломоносовская школа
- Школа № 1195

Развить свои таланты юные жители смогут в спортивных школах и различных секциях:

- Школа волейбола Станислава Алексеева
- Футбольная площадка и стадион «Кунцево»
- Школа спортивных и бальных танцев Hoodyakovdance
- Клуб единоборств



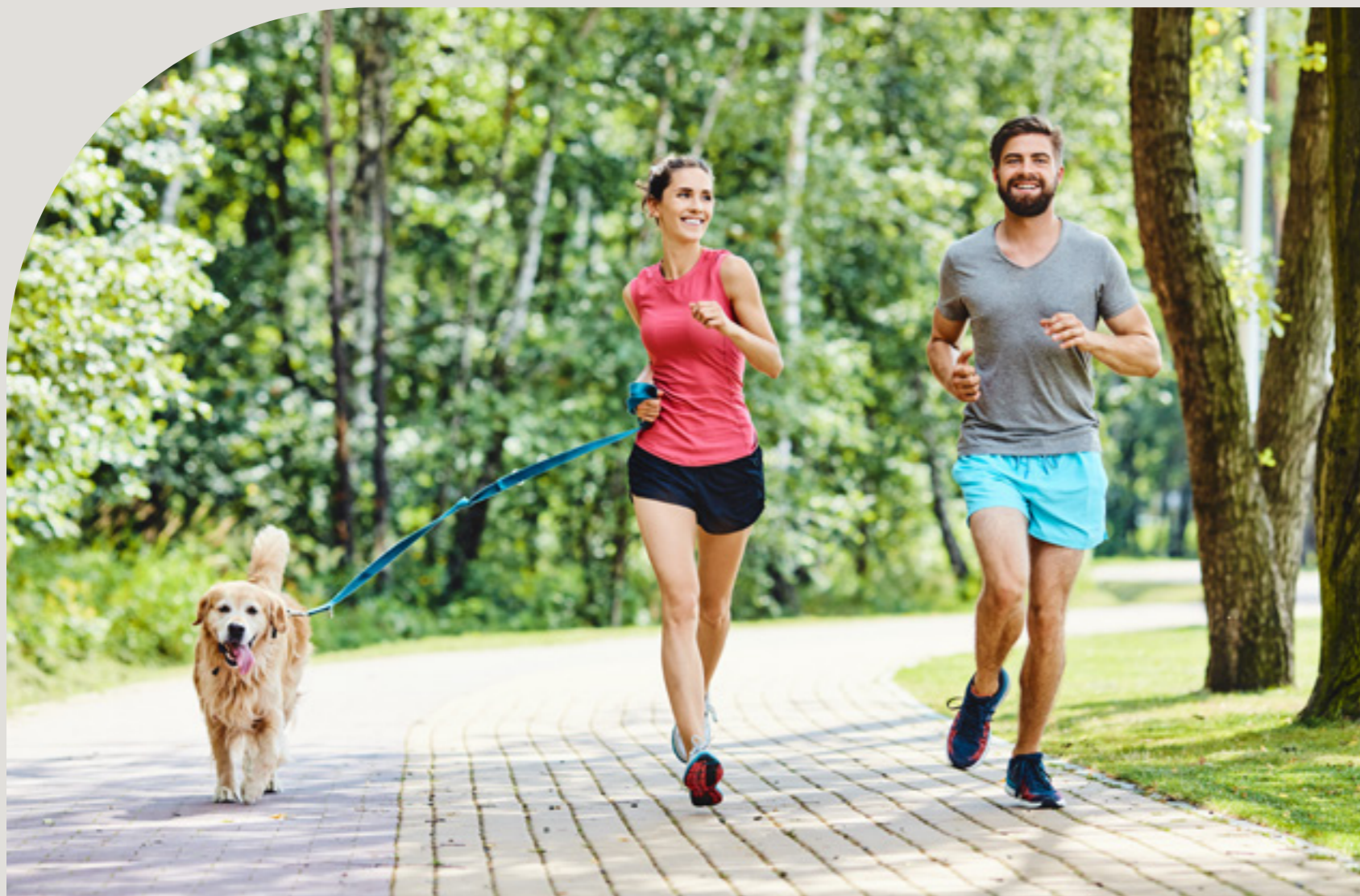
КВАРТАЛ ДЛЯ КОМФОРТНОЙ ЖИЗНИ

В Кутузов Сити легко найти баланс между московским ритмом и осознанной жизнью без спешки. Готовая инфраструктура в квартале поможет экономить время на бытовых делах, чтобы оставлять в расписании больше времени для себя.

В радиусе 500 метров вы найдёте:

- Крупные продуктовые магазины
- Кофейни, рестораны и лаунж-бар
- Химчистку
- Детскую клинику, стоматологию и медицинские лаборатории
- Центр косметологии
- Магазин цветов
- Ветеринарную клинику





WELLNESS ←

Жизнь в Кутузов Сити дарит жителям возможность заниматься спортом и вести здоровый образ жизни.

Рядом с проектом находится World Class с бассейном, фитнес-студия Kangoo Jumps и центр йоги. Тренируйтесь там, где больше нравится, или совмещайте походы в спортивный зал с уличными тренировками. Для них подойдут стадион «Кунцево» и природный заказник «Долина реки Сетунь».





КУТУЗОВ СИТИ — ЭТО АВТОРСКАЯ АРХИТЕКТУРА

Дизайн, который вдохновляет



АВТОРСКАЯ АРХИТЕКТУРА

Архитектура Кутузов Сити органично вписывается в общую концепцию города, создавая гармоничный и современный урбанистический пейзаж.

Проект, разработанный архитектурным бюро Atrium, представляет собой ансамбль из трёх разновысотных башен. Корпуса расположены таким образом, чтобы из квартир открывался захватывающий панорамный вид на парк или вечерний город.

Каждый дом в этом проекте очаровывает своими деталями, его хочется бесконечно рассматривать. Архитекторам удалось создать крайне эффектную визуальную композицию за счёт эркеров, балконов и террас, дополненных моллированным остеклением.

АТРИУМ





ИЗЯЩНЫЕ
ИЗГИБЫ ТЕРРАС
И БАЛКОНОВ ЗАДАЮТ
АРХИТЕКТУРНЫЙ РИТМ
ВСЕГО ПРОЕКТА



КУТУЗОВ СИТИ —

ЭТО ТЕРРАСЫ

53 м²



Это пространство, где природа становится частью вашего дома

Вентилируемый
фасад с облицовкой
алюмокомпозитными
панелями

Витражная
стоечно-ригельная
светопрозрачная
конструкция

Молированное
стекло

КУТУЗОВ СИТИ —
УНИКАЛЬНЫЕ
ДОМА



Спроектированы для жизни

12
этажей

4
квартиры
на этаже

13
этажей

36
квартир

45
квартир

«Равновесие»

«Гармония»

МАЛЫЕ БАШНИ: «ГАРМОНИЯ» И «РАВНОВЕСИЕ»

Первый и второй корпуса на 12 и 13 этажей находятся у самой границы парка. Из окон этих домов открывается потрясающий вид на долину реки Сетунь. Именно здесь вы найдёте уникальные форматы квартир: пентхаусы и планировки с собственными террасами. На каждом этаже находится не более четырёх квартир, благодаря чему создаётся атмосфера приватности.





28
этажей

139
квартир

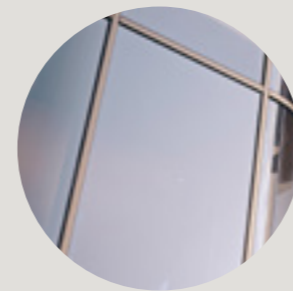
3,1 м
высота
этажа

«Созидание»

БАШНЯ «СОЗИДАНИЕ»: ДЛЯ ТЕХ, КТО ЛЮБИТ ЖИТЬ НА ВЫСОТЕ



Вентилируемый фасад с облицовкой и алюмокомпозитными панелями с УФ-печатью поможет домам сохранить внешний лоск на долгие годы.



Остекление фасадов выполнено с использованием стоечно-ригельной системы с двухкамерными стеклопакетами, что позволяет сохранить высокий уровень теплоизоляции.

АРХИТЕКТУРНОЕ БЮРО ОЛЕГА КЛОДТА

Индивидуальный дизайн-проект архитектурного бюро Олега Клодта.

Потомок знаменитого скульптора Петра Карловича Клодта (создателя скульптурного ансамбля Аничкова моста и конной статуи для памятника Николаю I на Исаакиевской площади в Санкт-Петербурге) Олег Клодт и его команда создают по-настоящему уникальные проекты.

«Разрабатывая дизайн лобби, мы стремились создать ощущение общности, которое усиливает эстетику жилого комплекса и отражает характер Кутузов Сити».



OLEG KLODT ARCHITECTURE & DESIGN



ДИЗАЙНЕРСКИЕ ЛОББИ

Дизайн лобби и мест общего пользования разработало бюро Oleg Klodt Architecture&Design. Внутреннее пространство становится гармоничным продолжением экстерьера зданий: в отделке также использовано много камня, стекла и плавных линий.

Соединив необычные текстуры с мягкими формами и добавив акцентное освещение, дизайнеры создали пространство с потолками 4,95 метра, которое сразу переносит вас в атмосферу спокойствия.

Общая площадь лобби составляет 206 м². Грамотное зонирование позволило сделать их максимально функциональными для жителей:

- вход по индивидуальным ключам
- мойка для лап собак
- колясочная
- зона ожидания
- зона для хранения почтовой корреспонденции и посылок





ОБАЯНИЕ СВЕТА

С наступлением темноты Кутузов Сити притягивает ещё больше внимания. Архитектурная подсветка и насыщенное ландшафтное освещение добавляют проекту шарма и создают на территории особую уютную атмосферу. В закрытом освещённом дворе жители могут наслаждаться вечерними прогулками на свежем воздухе, когда захотят.



КУТУЗОВ СИТИ —
ТЕРРИТОРИЯ
УЮТА



Место для отдыха родителей и детей

ВСЕСЕЗОННЫЙ ДВОР-ПАРК

Закрытый двор-патио — продуманное эргономичное пространство только для жителей Кутузов Сити. У вас будет собственный тихий и уютный парк, где можно лежать с книжкой на траве, гулять, заниматься йогой или любоваться природой в любое время года.

- Детские площадки для разных возрастов
- Площадка для йоги
- Спортивные зоны для взрослых и подростков
- Укромные уголки для чтения
- Подогрев дорожек
- Крытые места для отдыха
- Столы для настольного тенниса



Тихий двор-патио помогает сосредоточиться на важном



ПРОСТРАНСТВО ДЛЯ ЮНЫХ ЖИТЕЛЕЙ



Детям важно разнообразие, поэтому двор спроектирован таким образом, чтобы малыши могли придумывать новые сценарии игр каждый день. Сегодня — строить замки из песка, а в следующий раз — изучать трёхэтажный лабиринт и кататься с горок.

Подростки смогут отдыхать в уютных гамаках или играть в настольный теннис. Двор-патио находится под полным круглосуточным видеонаблюдением для спокойствия родителей. Дети смогут спокойно гулять и всегда будут оставаться под присмотром.

Зона патио для отдыха взрослых

Отдельная площадка для занятий йогой

Песочница, где дети могут строить песчаные замки или играть в археологов

Многоуровневый игровой комплекс с сетчатым лабиринтом и горкой



ЛАНДШАФТНОЕ ОЗЕЛЕНЕНИЕ

Во дворе мы создадим яркий захватывающий всесезонный ландшафт, который перенесёт вас в атмосферу таинственного сада. Извилистые тропинки проведут вас по укромным зелёным уголкам с местами для отдыха прямо к центральной зоне патио.

Мы высадим здесь вечнозелёные деревья, кустарники и травы. Они отлично дополняют природное окружение проекта. Летом растения во дворе создадут правильный микроклимат: смягчат жару и помогут спрятаться от солнца, а зимой дополнят снежную сказку.

Свой собственный зелёный двор-парк

КУТУЗОВ СИТИ —
ЭТО БЫСТРАЯ
ПАРКОВКА



Всегда будет где оставить машину

87
машино-
мест

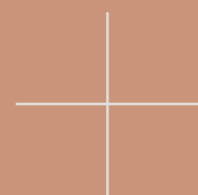
5
машино-мест
для электро-
автомобилей

12
ГОСТЕВЫХ
МАШИНО-МЕСТ

15
келлеров

Подземная
одноуровневая
парковка

КУТУЗОВ СИТИ —
ЭТО УМНЫЕ
ПЛАНИРОВКИ

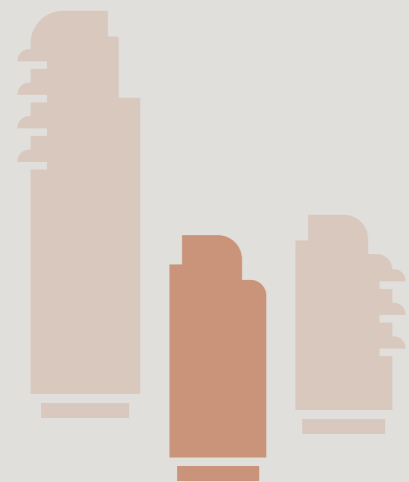


Идеальное пространство для жизни, отвечающее индивидуальным потребностям.

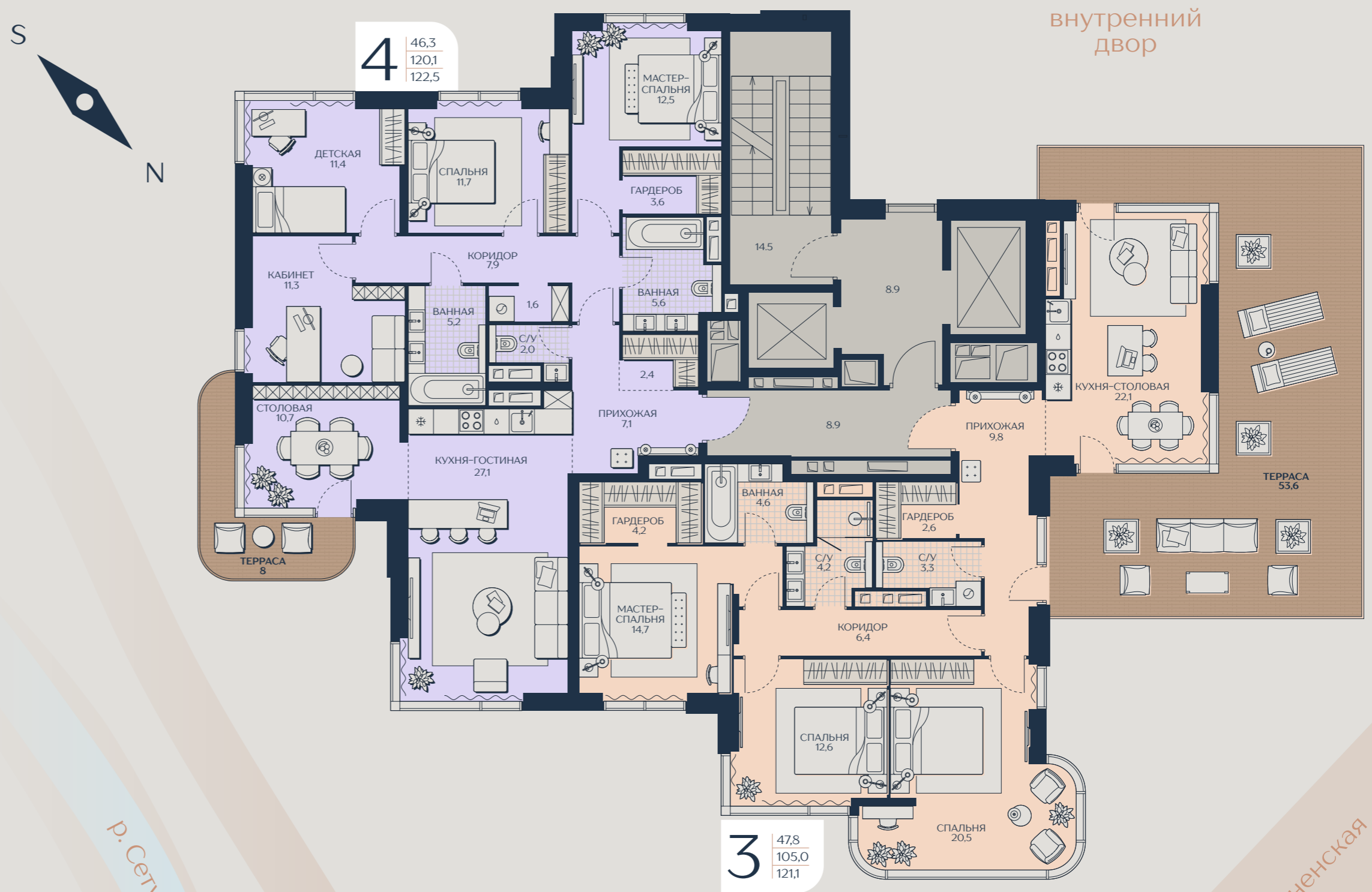


КОРПУС «ГАРМОНИЯ» 11 ЭТАЖ

На этаже одна 3-комнатная квартира и одна 4-комнатная с террасами.



- 3-комнатная квартира
- 4-комнатная квартира

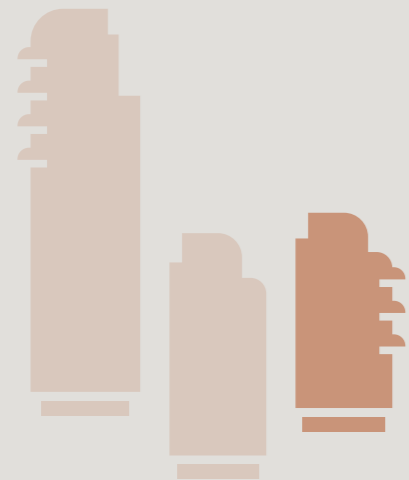




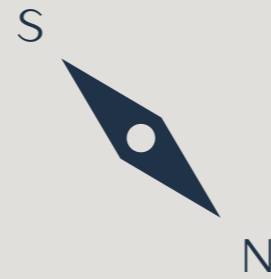
КОРПУС «РАВНОВЕСИЕ»

11 ЭТАЖ

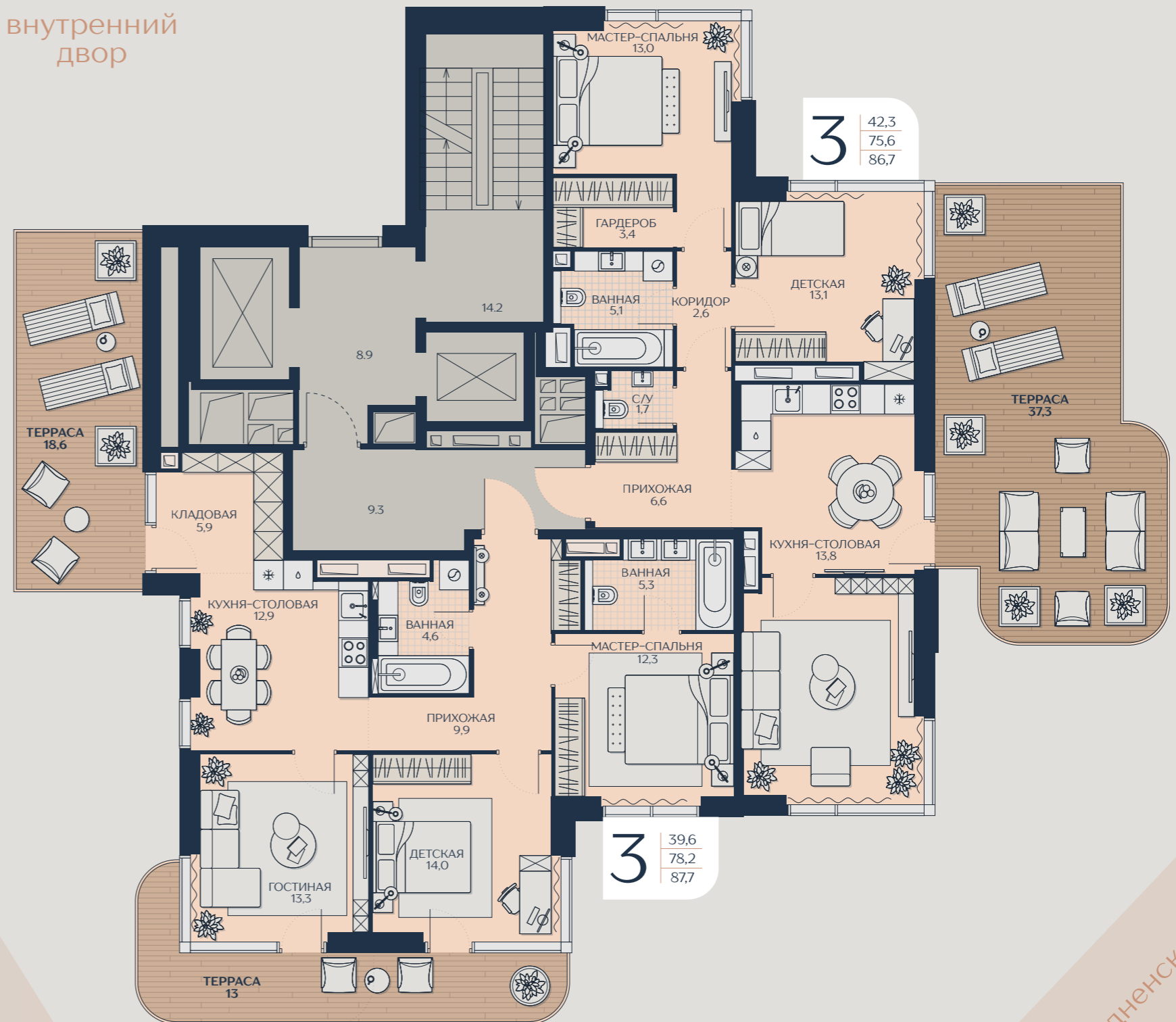
На этаже две 3-комнатные
квартиры с террасами.



 3-комнатная квартира



внутренний
двор



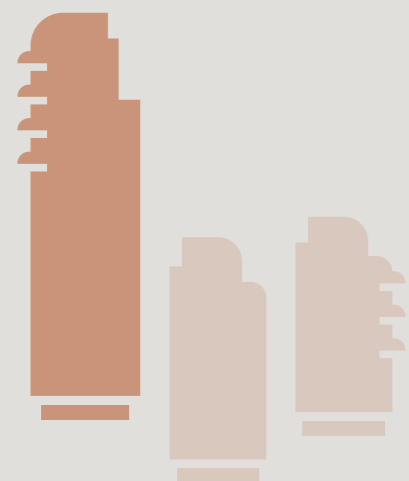
р. Сетунь

ул. Гродненская

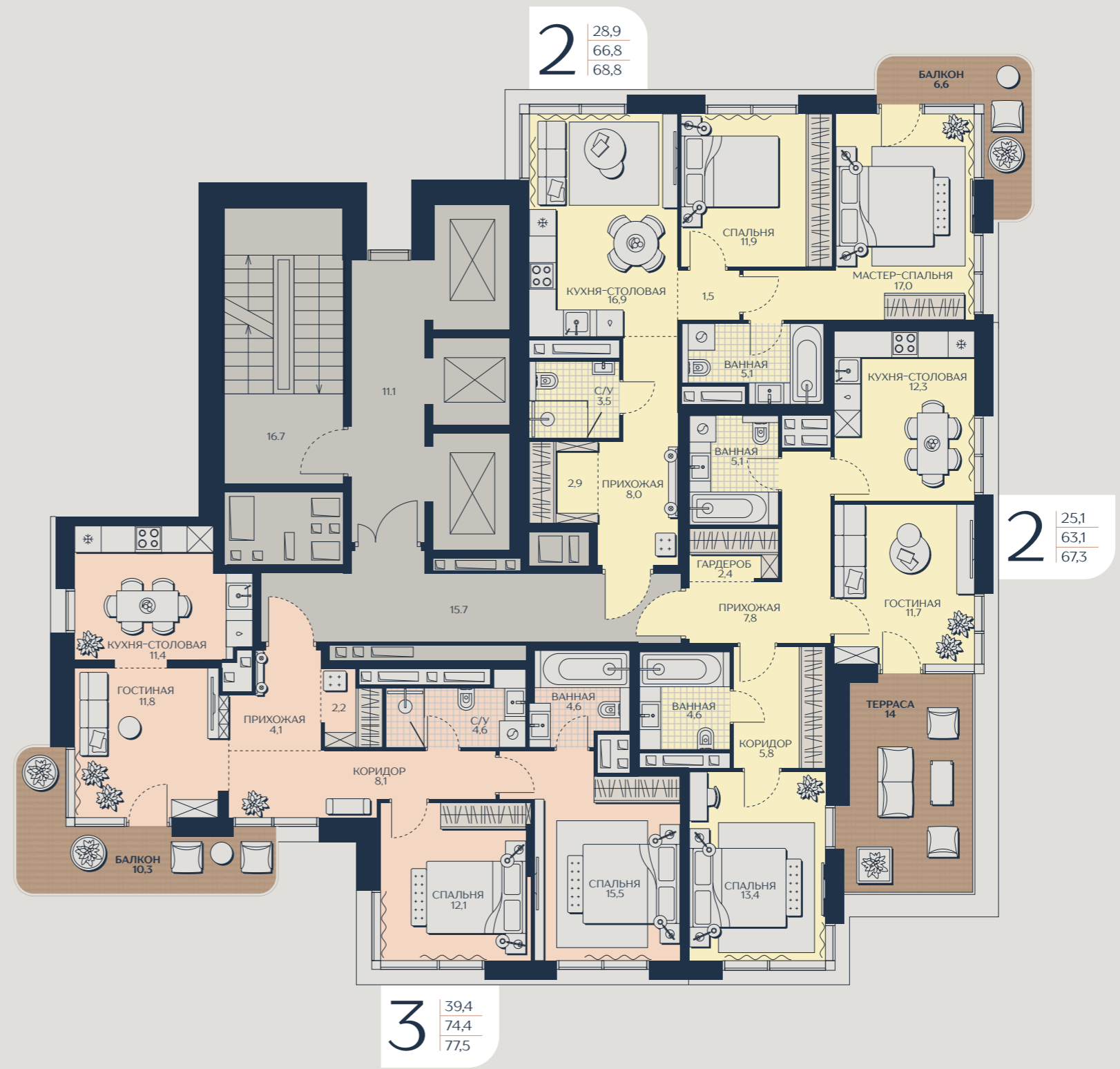
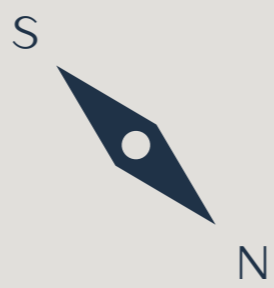


КОРПУС «СОЗИДАНИЕ» 24 ЭТАЖ

На этаже две 2-комнатные квартиры с террасой и балконом и одна 3-комнатная квартира с балконом.



- 2-комнатная квартира
- 3-комнатная квартира



внутренний двор

ул. Гродненская



PLATO

СТРОИМ БУДУЩЕЕ НА ПРОЧНОМ ОСНОВАНИИ

Мы создаём дома премиум и бизнес-класса, которые останутся ценными на долгие годы. Продуманная архитектура и внимание к деталям помогают нам обеспечивать атмосферу уюта и вдохновения для жителей внутри каждого пространства.

Партнёры проекта:

АТРИУМ

автор архитектурного
проекта и благоустройства

500 LUX

архитектурное
освещение



OLEG KLODT ARCHITECTURE & DESIGN

дизайн общественных
пространств



финансирующий
банк



КУТУЗОВ СИТИ
ДОМ ОСОЗНАННОЙ ЖИЗНИ