

Ok



ДОМ НОМЕР ОДИН

В Москве на Дербеневской набережной родился OPUS — современный шедевр архитектуры, трансформирующий пространство, меняющий привычный ход вещей.

Близость Москвы-реки определила его исключительную форму, вдохновлённую стихией воды. Уникальный и единственный в своём роде OPUS создаёт ощущение преобразования, деликатно взаимодействуя с городской тканью. Продуманная территория с парковой атмосферой позволяет находиться в уединении в самом центре города, именно эти исключительные характеристики делают OPUS особенным. Можно смело заявить, что по всем критериям это дом номер один.





ФИРМЕННЫЙ АВТОРСКИЙ ПОЧЕРК В КАЖДОМ ЭЛЕМЕНТЕ OPUS



Перед вами настоящая жемчужина архитектуры – клубный дом класса DeLuxe – амбициозный проект легендарных авторов, архитектурного бюро ЦЛП. Портфолио архитекторов обладает безошибочной идентичностью — каждую работу отличает чистота формы, умелое сочетание материалов и скрупулёзный подход.

В творческом потоке создатели проекта претворяют в жизнь своё лучшее произведение.

архитектурное бюро
«Цимайло, Ляшенко и партнеры»

МЕТАФОРА ВОДНОЙ СТИХИИ

Декоративные вкрапления оживляют текстуру — прохладные поверхности ощущаются едва ли не тактильно.



Близость Москвы-реки определила уникальную форму дома, вдохновлённую стихией воды. Природная пластика здания, повторяя изгиб береговой линии, льётся изящной мелодией волны.

Архитектурная формула OPUS складывается из жилого объёма с 188 исключительными видовыми квартирами и благоустроенной внутренней территории. Этажность дома варьируется от двух до десяти этажей.



Ритм и фактура его белоснежных фасадов мягко вписывается в городское пространство. Ступенчатые террасы каскадом сбегают к просторной набережной. Панорамные окна и водное зеркало вступают в гипнотическую игру отражений. Природная пластика здания, повторяя изгиб линии берега, льётся изящной мелодией волны.



Музыка, прозвучав над рекой, безмолвно застывает в камне, так рождается OPUS.





РАЗВЕРНУТ К ПРИРОДЕ

Архитектура дома органично соединяется с природой и городским ландшафтом.

Ступенчатая внешняя фактура задаёт визуальный ритм, а матовый архитектурный бетон в облицовке усиливает ощущение чистоты и мягкости. Фасад продолжает основную концепцию: обилие стекла и разнообразие форм отсылают к образу водного потока. Все квартиры имеют максимальное остекление с видом на реку, а выступающие пилоны позволяют сохранить приватность. Акценты из алюминия и стали придают утончённую строгость линиям.



ИСКЛЮЧИТЕЛЬНО ОСОБЕННЫЕ КВАРТИРЫ

Активный многогранный рельеф позволил архитекторам скомпоновать оконные проёмы таким образом, чтобы виды на набережную открывались почти из всех квартир комплекса. Площадь однокомнатной квартиры здесь превышает 50 квадратных метров, а отдельные трёхкомнатные решения восхищают 266-метровым простором и видами на реку. Уникальные квартиры с 8 балконами на разные стороны света, не менее эффектные решения – кабинеты и гардеробные с отдельными балконами, а ванные комнаты с панорамными окнами и собственным балконом.



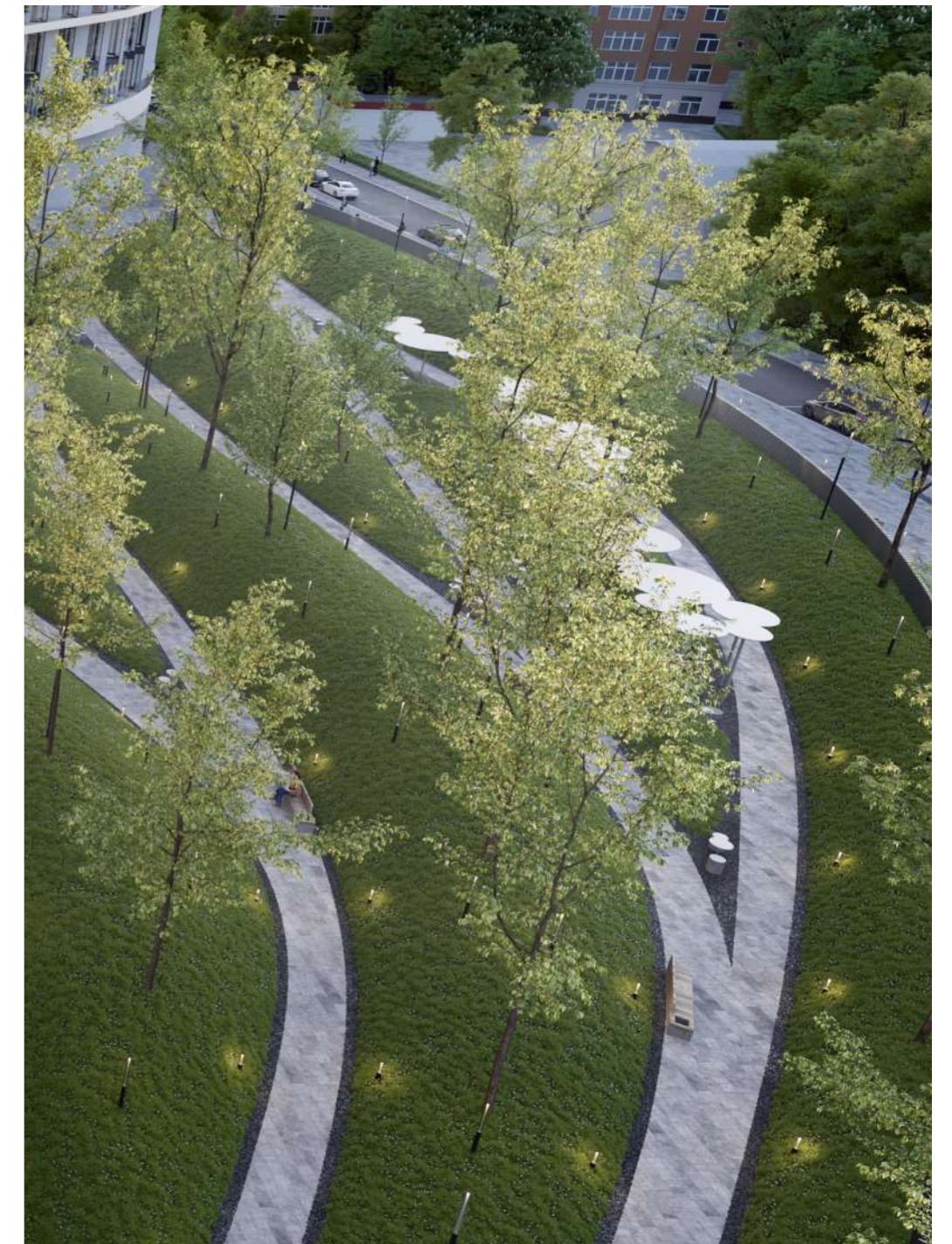


БИОМОРФНАЯ ГЕОПЛАСТИКА РИСУЕТ ЛИНИИ ПОТОКА

Водная стихия, зашифрованная в ДНК проекта, заново рождается в каждой детали благоустройства и задаёт траекторию дорожек с подсветкой, про-рисовывает фактуру мощения и очертания газонов, напоминающих холмы в речной долине. Территория активного двора основана на образе бурлящих непрерывных потоков воды и выполнена в эстетике футуризма.

Линия улицы воспроизводит береговой контур. Благодаря многочисленным заведениям стрит-ритейла, это самая оживлённая часть проекта.

Пространство OPUS разделено на несколько зон, плавно перетекающих друг в друга. Здесь обнаруживается детская площадка в форме драгоценной жемчужины, а все-сезонная спортивная площадка для командных игр в зимнее время превращается в каток.







ВАШЕ ДЗЕН ПРОСТРАНСТВО

Возможность уединения, расслабления и спокойствия — роскошь для жителя мегаполиса. Особая приватная территория — тихая часть двора, вдохновлённая природой, напоминает образ гальки в спокойной воде: идеальное место для лёгкой перезагрузки мыслей и потока новых идей. Линейная структура территории сформирована со стороны улицы. Её стихия — песочные волны на береговой линии. Здесь открываются торговые помещения, магазины и кафе для резидентов и создаётся инфраструктура для комфортной и приватной жизни.



МАСШТАБ ЛОКАЦИИ И МАСШТАБ ДЕВЕЛОПЕРСКОЙ МЫСЛИ

Земельный участок площадью 2,67 Га.

OPUS располагается в историческом месте с видом на Крутицкое подворье и Симоновский вал. Совсем рядом — легендарное Замоскворечье — район, сохранивший камерную атмосферу старой Москвы. Топовая локация уникальна также тем, что новые современные объекты будут соседствовать здесь с культовыми объектами культурного и исторического наследия города.





АРХИТЕКТУРА В ЗАМОСКВОРЕЧЬЕ

Центр исторический сплетается воедино с центром будущего, где уважение к прошлому соединяется с визионерским видением. Музеи, скверы, парки, шопинг-центры, рестораны, бизнес-кластеры — инфраструктура этого района по праву считается одной из самых притягательных в столице.

OPUS поддерживает вашу прямую связь с городом. Поездка вдоль набережной за считанные минуты приведёт к Кремлю. Садовое Кольцо находится в минуте езды. Водный трамвайчик доставит до Кремлёвской набережной, Парка Культуры, Сити, Хамовников и Воробьёвых Гор, а виды с реки на город будут просто бесценными. OPUS связан с городом и миром. Аэроэкспрессы от Павелецкого вокзала до аэропорта Домодедово отправляются каждые полчаса. Тридцать пять минут, и вы у стойки регистрации. Несколько часов, и вы в любой точке планеты.





ЛОББИ — КАК АРТ-ОБЪЕКТ

Общественные пространства OPUS вдохновлены парижскими L' Atelier Brancusi и Музеем Африки и Океании Musée du Quai Branly и разработаны известным дизайнером Натальей Белоноговой.



Чистота и монохромность пространства создают объём и отфильтровывают всё избыточное, лишнее, оставляя за порогом дома.

Выполненные из натуральных материалов тотемы наполняют пространство духовными смыслами и буквально создают защитный буфер, позволяющий замедлиться и переключиться с быстрого темпа города, на размеренную атмосферу дома.

Деревянные лавки от известного дизайнера Дениса Милованова, чья мебель является предметом коллекционирования ценителями интерьерного искусства, продолжают этническую тему, а кожаные подушки ручной работы отдают дань истории этого места.

Уникальность интерьерам придаёт свет. Здесь будут использованы оригинальные светильники, отпечатанные при помощи 3D принтинга.

Дизайнер интерьера
Наталья Белоногова

Opus

**КЛУБНЫЙ ДОМ OPUS
ДЕРБЕНЕВСКАЯ 1**

OPUS-HOME.RU

