



КЛУБНЫЙ ГОРОД-ПАРК

ФРУНЗЕНСКАЯ НАБЕРЕЖНАЯ

СОДЕРЖАНИЕ

ЕДИНСТВЕННЫЙ КЛУБНЫЙ ГОРОД-ПАРК

4

ПОТРЯСАЮЩЕЕ И ЖЕЛАННОЕ МЕСТО

8

БЕЗГРАНИЧНЫЕ ВОЗМОЖНОСТИ

16

ТРИ ЭЛЕГАНТНЫХ АРХИТЕКТУРНЫХ СТИЛЯ

40

БОГАТЫЙ АССОРТИМЕНТ

48

ВСЁ ДЛЯ ИГР И РАЗВИТИЯ ДЕТЕЙ

72

СИСТЕМЫ КОМФОРТА

78

ДЕВЕЛОПЕР № 1

90



«ФРУНЗЕНСКАЯ НАБЕРЕЖНАЯ» —
НАСТОЯЩИЙ КЛУБНЫЙ ГОРОД
ДЛЯ ЖИЗНИ И ОБЩЕНИЯ СОСЕДЕЙ
РАВНОГО СТАТУСА





ЕДИНСТВЕННЫЙ КЛУБНЫЙ ГОРОД-ПАРК



«Фрунзенская набережная» — долгожданный и неповторимый элитный клубный город-парк в престижном и желанном месте на Фрунзенской набережной, где нет и не появится новых домов такого класса. Он находится в глубине парка площадью 3,1 гектара, где царит атмосфера загородной тишины и безмятежности.

Каждая часть города-парка впечатляет своей индивидуальностью



Клубный город-парк формируют три элегантных архитектурных стиля: неоклассика, современный стиль и авангард. Они воплощены в домах высотой от 5 до 13 этажей и роскошных двухэтажных виллах. Из панорамных окон открываются захватывающие виды на Кремль, Москву-реку, парк Горького и Нескучный сад.

На масштабной территории только для своих создана богатейшая в своём классе насыщенная инфраструктура общей площадью 2700 м². В отдельном здании находится Clubhouse — беспрецедентный инфраструктурный центр только для жителей с безграничными возможностями для общения, спорта и детского развития. В нём расположены:

- соседский центр для знакомства и общения людей своего круга;
- богатейшая инфраструктура для детей — игровой центр и бассейн;
- фитнес с 25-метровым бассейном и зоной спа.

Во дворе-парке есть детские игровые площадки (600 м²), уникальная для элитного класса площадка для командных видов спорта (360 м²), пространство для йоги и медитации, воркаут-зона (100 м²).

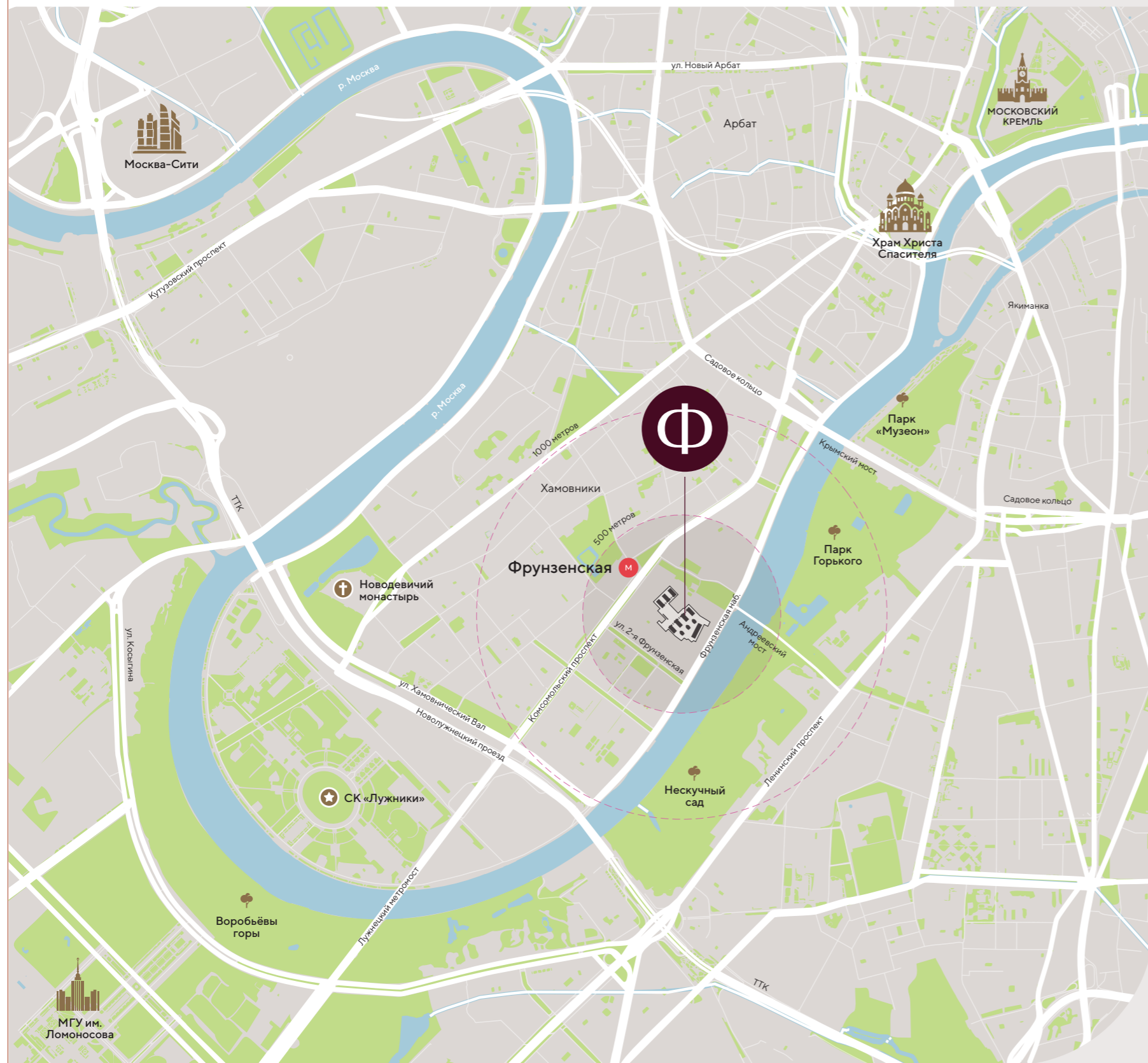
В городе-парке более 150 вариантов квартир с особыми атрибутами: частными бассейнами, патио, видовыми террасами, дровяными каминами, потолками высотой до 7 метров.



На просторной территории двора-парка царит атмосфера загородной тишины и безмятежности



ИДЕАЛЬНОЕ РАСПОЛОЖЕНИЕ



100 м

НАБЕРЕЖНАЯ
МОСКВЫ-РЕКИ

350 м

АНДРЕЕВСКИЙ
МОСТ

1,1 км

ТТК

1,3 км

САДОВОЕ КОЛЬЦО



Вдохновляющее окружение для приятных воспоминаний

РАСПОЛОЖЕНИЕ ИДЕАЛЬНО ПОДХОДИТ ДЛЯ ЛЮБИТЕЛЕЙ ПРОГУЛОК И ЗДОРОВОГО ОБРАЗА ЖИЗНИ

- В 100 метрах находится Москва-река, за которой раскинулись парк Горького, Нескучный сад и Воробьевы горы – всего 219 гектаров природных пространств.
- Многочисленные маршруты для прогулок, бега и велосипедов на набережной.

Клубный город-парк
переворачивает традиционные
представления о стандартах
элитной жизни. Он находится
на Фрунзенской набережной —
в престижном месте, в глубине
просторного парка.

ПОТРЯСАЮЩЕЕ И ЖЕЛАННОЕ МЕСТО





ФРУНЗЕНСКАЯ НАБЕРЕЖНАЯ

Уникальный архитектурный ансамбль, где каждое здание рассказывает свою историю, а все вместе они создают неповторимую атмосферу и формируют уникальный облик этого района.



Фрунзенская набережная создаёт уникальную атмосферу для вечерних прогулок



МАРШРУТЫ ДЛЯ ПРОГУЛОК НА ЛЮБОЙ ВКУС



Жить на Фрунзенской набережной всегда считалось престижным и комфортным. Здесь много зелени, а монументальная набережная открывает безграничные возможности для прогулок.

Живописные маршруты для утренних пробежек



Набережная Москвы-реки	100 м
Парк Горького	500 м
Парк «Музеон»	1,5 км
Воробьёвы горы	2 км
Спортивный комплекс «Лужники»	2 км
Храм Христа Спасителя	2,5 км
Кремль	3,5 км

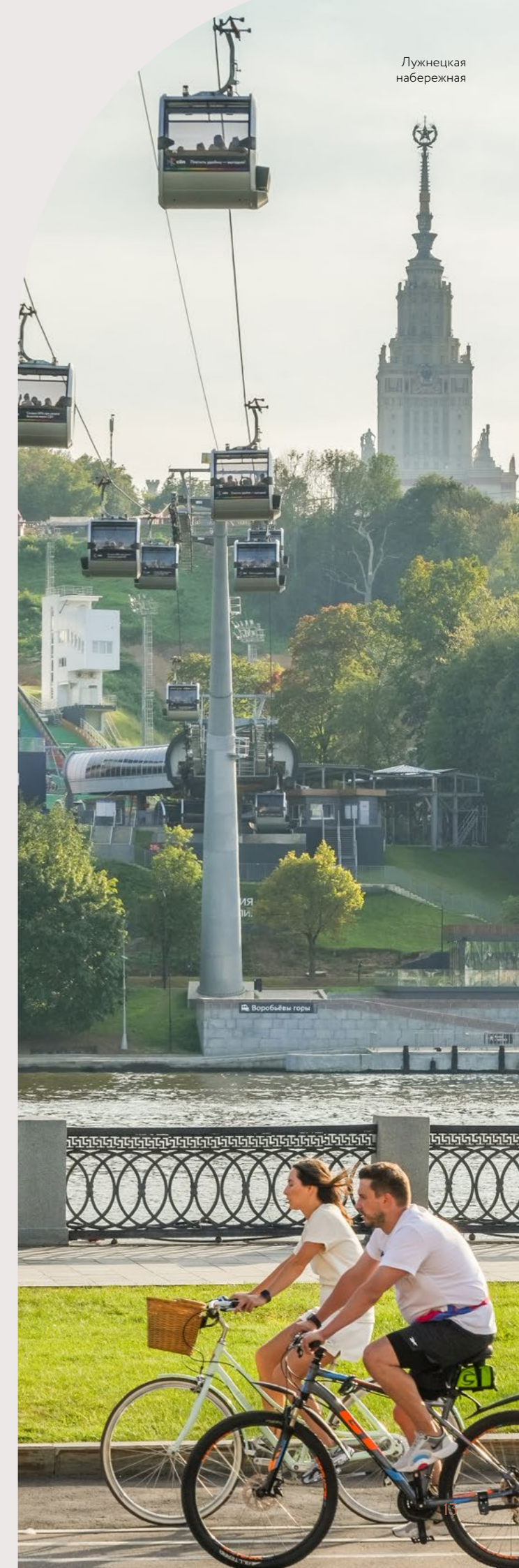
НАБЕРЕЖНАЯ МОСКВЫ-РЕКИ

В 100 метрах от дома набережная Москвы-реки. Летним вечером приятно прогуляться до благоустроенного Фрунзенского причала. Полюбоваться на проплывающие кораблики и противоположный зелёный берег, где раскинулись Нескучный сад и Воробьёвы горы. Покормить уток, подышать свежим воздухом. Совершить неспешную речную прогулку на яхте до Кремля и «Зарядья» и посмотреть на Москву с воды. Любители бега оценят многокилометровые маршруты вдоль набережных.

СПОРТИВНЫЙ КОМПЛЕКС «ЛУЖНИКИ»

Комфортный прямой путь по набережной до самого крупного спорткомплекса страны с богатейшей инфраструктурой составит 2 километра, и только вам решать, как вы его преодолеете — пешком, бегом или на велосипеде. Спортивные возможности «Лужников» практически безграничны: от занятий в десятках секций для взрослых и детей до посещения зрелищных матчей и крупных фестивалей.

Лужнецкая
набережная





ЗНАКОВЫЕ ГОРОДСКИЕ ПАРКИ



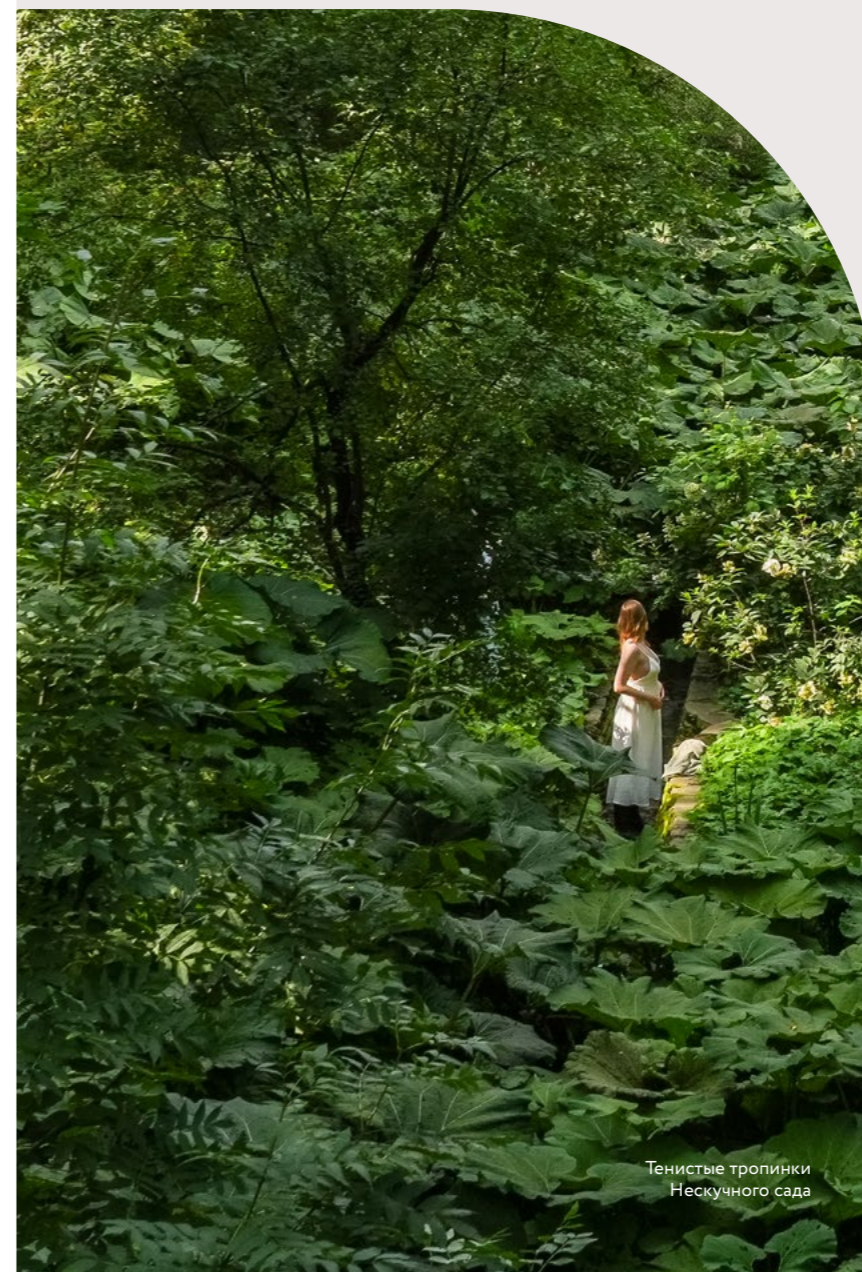
Насыщенная, богатейшая и современная инфраструктура для отдыха создана непосредственно на территории клубного города-парка. Но при желании вы всегда можете разнообразить досуг в выходные, посетив крупные и локальные городские зелёные пространства, которых много в этом районе.

До парка Горького легко дойти пешком



ПАРК ГОРЬКОГО, НЕСКУЧНЫЙ САД И ВОРОБЬЁВЫ ГОРЫ

Удобное расположение рядом с парком Горького и Нескучным садом не только дарит комфорт и незабываемые виды, но и вдохновляет на активный образ жизни. Достаточно перейти пешеходный Андреевский мост — и вот вы уже катаетесь на велосипеде по широким дорожкам у воды или гуляете по тенистым тропинкам в саду. Летом здесь много уютных кафе под открытым небом и развлечений на концертных площадках, а зимой заливают каток. При желании продлите прогулку ещё на несколько километров, чтобы дойти до Воробьёвых гор и канатной дороги или в сторону Крымского моста до парка «Музеон».



Тенистые тропинки
Нескучного сада



Клубный город-парк создаёт новый стандарт жизни для тех, кому важно, в каком окружении жить. Вы и ваши дети будете общаться с людьми одного уровня и статуса, чьи интересы схожи с вашими. В нём нет торговых или общественных помещений — вся насыщенная богатейшая инфраструктура на территории доступна только его жителям.

БЕЗГРАНИЧНЫЕ ВОЗМОЖНОСТИ ДЛЯ ИЗБРАННОГО КРУГА





ПРОСТОРНЫЙ ДВОР-ПАРК С НАСЫЩЕННОЙ СРЕДОЙ



Самый большой среди элитных проектов витражный парк под высокими соснами занимает 70% всей территории. В нём сочетаются открытые и уединённые пространства.

Ландшафтный парк с прудом, цветущим садом и зелёными аллеями



Двор-парк располагает к прогулкам, в нём много маршрутов вокруг арт-объектов, есть зелёные комнаты и пряный сад с ароматными травами. Живописные массивы из злаков в центральной части, как цветочные акценты, создают динамику композиции в целом и отсылают к «витражной картине». Тема витража продолжается и в малых архитектурных формах: витражном навесе, светильниках, арт-объектах, — которые будут давать игру цвета, света и тени.

Устроить семейный пикник, почитать книгу в тени деревьев и забыть о том, что живёте в центре города, подарив себе полноценный отдых на природе.

3,1 ГА

ПЛОЩАДЬ
ВИТРАЖНОГО
ДВОРА-ПАРКА



Благодаря высоким соснам воздух наполнен свежими ароматами

АКТИВНЫЙ ОТДЫХ НА СВЕЖЕМ ВОЗДУХЕ

- Многофункциональная площадка для футбола, бадминтона, баскетбола, волейбола и других командных видов спорта (360 м²).
- Детская площадка (600 м²) для маленьких жителей разных возрастов.
- Воркаут-зона (100 м²).
- Уединённое пространство для занятий йогой и медитации.

СПОКОЙНЫЙ ОТДЫХ НА ПРИРОДЕ

- Пейзажный пруд с витражным навесом и террасой для отдыха.
- Тихие зоны у воды.
- Оазисы комфорта — зелёные комнаты с мягкой мебелью и шезлонгами.



Пейзажный пруд с витражным навесом и террасой для отдыха

ЦЕНТРАЛЬНЫЙ ПАРК С ПРУДОМ

Красоту естественной природы — зелени и водоёмов — гармонично дополняет изысканный дизайн из акцентных цветных витражей и арт-объектов. Многолетние растения с разными периодами цветения радуют глаз круглый год.

Сердце благоустроенной территории — центральный парк с прудом и прилегающей террасой для релаксации у воды.



ПЛАН ГОРОДА-ПАРКА



- ① Главный вход
- ② Зона отдыха
- ③ Многофункциональная спортивная площадка
- ④ Детская площадка
- ⑤ Центральный пруд
- ⑥ Ручей
- ⑦ Арт-объект
- ⑧ Навес-витраж
- ⑨ Воркаут-зона
- ⑩ Зона для йоги
- ⑪ Центральный парк
- ⑫ Историческая арка

- Корпуса 10–13 этажей
- Корпуса 2–5 этажей
- ▶ Вход на территорию
- ▶ Вход в Clubhouse
- P Въезд на паркинг
- 4 Пост охраны

- **Friend's Lab**
Соседский центр
- **Kid's Lab**
Детский игровой центр
- **Fit Lab**
Спортивный комплекс



БЕСПРЕЦЕДЕНТНАЯ КЛУБНАЯ ИНФРАСТРУКТУРА



Город-парк позволяет воплотить самые разные сценарии жизни, не покидая его территории. Комплексная и разнообразная инфраструктура для спорта, отдыха и общения, созданная по собственным стандартам Smindex, формирует атмосферу закрытого камерного клуба для своих, где каждый найдёт себе занятие по душе.

В глубине парка расположен Clubhouse — инфраструктурный центр только для жителей в отдельном здании, объединяющий лучшие возможности для отдыха, поддержания здоровья, занятий спортом, воспитания и развития детей.





Растения подобраны таким образом, чтобы двор-парк оставался красивым круглый год

Friend's Lab с уютной террасой, игровой центр Kid's Lab, двухуровневое пространство Fit Lab удобно расположены в Clubhouse — точке притяжения для спорта, общения и досуга взрослых и детей всех возрастов. В холодное время года или в ненастный день вы сможете дойти до него с комфортом по подземному паркингу без необходимости тепло одеваться. Пока дети увлечены игрой в Kid's Lab, вы можете почитать книгу на террасе Clubhouse или пообщаться с другими резидентами в соседском центре, посетить спа, поплавать в 25-метровом бассейне или сходить на силовую тренировку в зал.



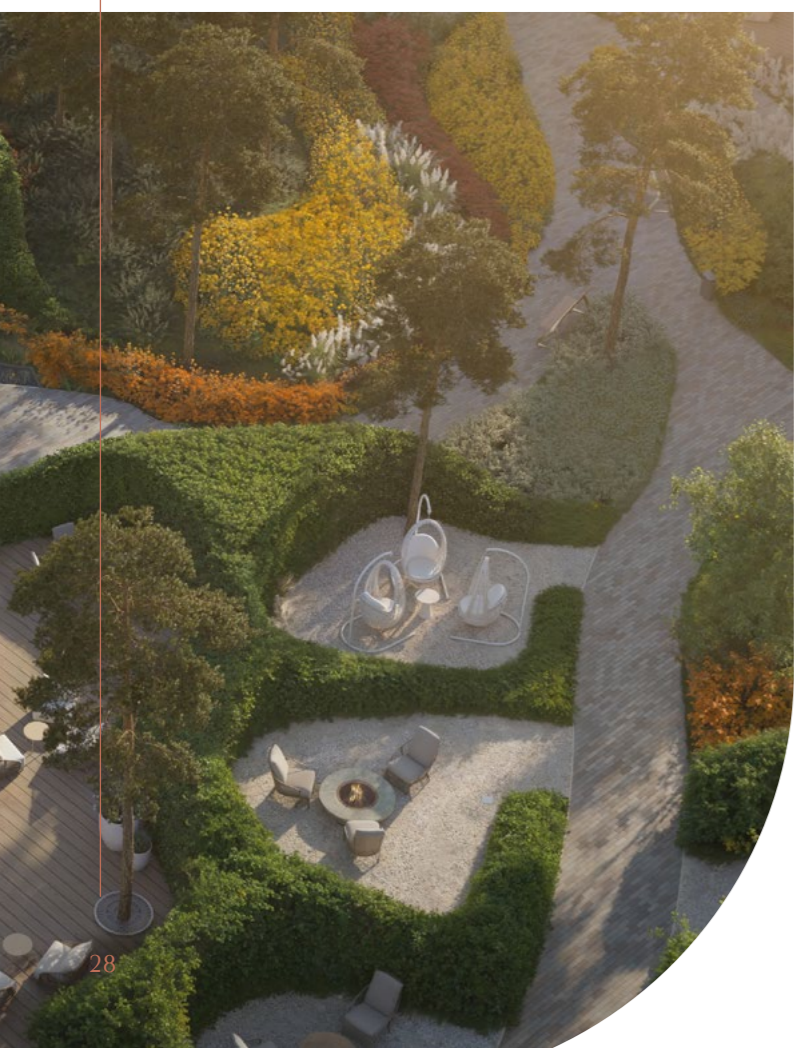
СОСЕДСКИЙ ЦЕНТР

FRIEND'S LAB



Уютное пространство с террасой — место
для встреч, отдыха и общения жителей.

Разнообразные зоны для отдыха на свежем воздухе



Соседский центр с террасой на свежем воздухе занимает более 150 м². Элегантный дизайн лаундж-зоны стилистически рифмуется с общей эстетикой города-парка и располагает как к общению, так и к уединённому отдыху. Здесь комфортно поработать, посидеть с книгой, побеседовать с соседями или просто выпить кофе, любуясь цветущим садом. Детская игровая площадка расположена рядом — родителям будет удобно наблюдать, как малыши проводят время с друзьями.

150 м²

СОСЕДСКИЙ ЦЕНТР
С ТЕРРАСОЙ ДЛЯ ОБЩЕНИЯ
И ОТДЫХА



Терраса соседского центра
располагает к дружескому общению



ПРИНЦИПЫ FRIEND'S LAB



Friend's Lab — фирменный стандарт Sminex, в рамках которого для создания соседского комьюнити предусмотрены организация общественных гостиных и внедрение сопутствующих сервисов силами специальных комьюнити-менеджеров.

Террасы соседского центра по стандарту Friend's Lab в квартале LIFE TIME



1

Мы создаём и развиваем программу совместных активностей для жителей: клубов, мастер-классов, кружков, праздников.

2

На основании опроса будущих владельцев жилья в наших домах и изучения передовых практик мы разработали стартовый набор клубов по интересам: спорт и образование, мастер-классы и саморазвитие. Он будет постоянно оптимизироваться, дополняться и изменяться — в зависимости от реальных потребностей жителей.

3

Профессиональный комьюнити-менеджер будет управлять пространством общественной гостиной, встречать гостей и помогать в организации их досуга: кофе, приготовление любимого блюда в кухонной зоне, настольные игры и т. д.

4

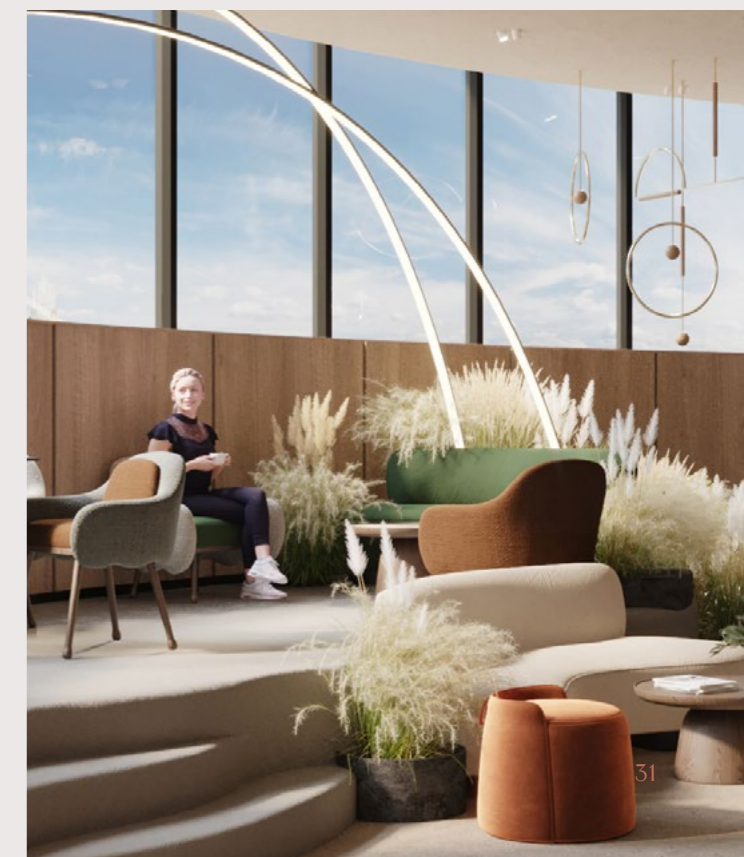
В мобильном приложении будет доступно расписание активностей, которое составляет комьюнити-менеджер с учётом потребностей и пожеланий жителей дома. Также в его задачи входит помощь в организации этих видов досуга.

5

Мы не забыли и о самых маленьких жителях дома: спортивные кружки, тематические клубы, мастер-классы, образовательные проекты — здесь будет интересно детям всех возрастов!



Соседский центр по стандарту Friend's Lab в доме «Достижение»





ВСЁ ДЛЯ ДЕТЕЙ ВСЕХ ВОЗРАСТОВ

KID'S LAB



Здесь для юных жителей созданы возможности для активного и спокойного творчества или игр. Малыши будут счастливы и дадут выход своей энергии, квартира не пострадает, а родители насладятся тишиной и спокойно отдохнут.

Игровой центр по стандарту Kid's Lab в элитном доме «Чистые Пруды»



Детские пространства, созданные по стандарту Smipex, позволяют маленьким жителям развиваться, играть и дружить со сверстниками, а не скучать дома. В солнечные дни в их распоряжении уникальная по своим размерам в элитных проектах детская площадка (600 м²), спроектированная с учётом потребностей ребят разных возрастов. А в ненастную погоду дети точно найдут себе развлечения и занятия по интересам в игровом центре (110 м²) в Clubhouse.

110 м²

ПЛОЩАДЬ
ИГРОВОГО ЦЕНТРА
В CLUBHOUSE



Игры и развлечения
в необъятном зелёном парке



ПРИНЦИПЫ KID'S LAB



Стандарт детских пространств от Smipex разработан для гармоничного развития маленьких жителей с учётом современных открытий в области психологии и педагогики.



1

Абстрактный образ, трансформируемость: пространство всегда остаётся интересным, не ограничивая ребёнка заданными сценариями игры и позволяя ему задействовать фантазию.

2

Учёт возрастных особенностей: малыши (0–3 года), дошкольники (3–7 лет), школьники (7–11 лет), подростки – всем интересно.

3

Зонирование: сочетание пространств для активных игр и спокойных занятий, мест, где можно побыть одному и провести время со сверстниками, – каждый ребёнок найдёт что-то своё в зависимости от склада характера и настроения.

4

Приглашение к общению: мы используем звуковые трубы, перископы, иллюминаторы, системы для игр с песком и водой, прочие специальные элементы, побуждая детей сотрудничать и дружить.

5

Максимально насыщенная развивающая среда включает игровые элементы всех видов, рассчитанные на формирование разных навыков и способностей, от мелкой моторики до ориентирования в пространстве.

6

Разнообразные натуральные материалы развивают кинестетику, фантазию, мышление, внимание.

7

Допустимый риск – необходимый компонент игры, который позволяет детям почувствовать дух авантюризма.

8

Мы заботимся о комфорте родителей: в детских пространствах ведётся видеонаблюдение, предусмотрены удобные места для сидения и отдыха, интересное даже родителям оборудование, есть санузел, работает Wi-Fi и т. п.





ВСЁ ДЛЯ СПОРТА И ЗДОРОВЬЯ

FIT LAB



Инфраструктура элитного уровня для спорта, красоты и здоровья по стандарту Smineх предназначена только для жителей.

Бассейн длиной 25 метров по стандарту Fit Lab в доме «Лаврушинский»



Элегантно оформленное пространство фитнес-зала занимает 1300 м² на двух этажах. На подземном этаже расположены 25-метровый бассейн для спортивного плавания, детский бассейн, спа с хот-табом, сауной и хаммамом. На втором этаже — тренажёры на все группы мышц и зона кардио, откуда открываются великолепные панорамные виды на двор-парк.

Во дворе оборудована уникальная в сегменте элитных домов многофункциональная площадка (360 м²) для футбола, бадминтона, баскетбола, волейбола и других командных видов спорта. Также есть отдельная воркаут-зона на свежем воздухе площадью более 100 м².

360 м²

РАЗМЕРЫ
СПОРТИВНОЙ
ПЛОЩАДКИ



Спортивная площадка и воркаут по стандарту Fit Lab в квартале LIFE TIME



ПРИНЦИПЫ FIT LAB



В разработке стандартов инфраструктуры для здорового образа жизни от Sminex принимали участие эксперты, создававшие лучшие фитнес-центры в Москве. Вы всегда можете пригласить в Fit Lab своего тренера, чтобы сделать тренировки ещё эффективнее.

Фитнес-клуб по стандарту Fit Lab от Sminex в элитном доме «Чистые Пруды»



1

Всё только для жителей и бесплатно (включено в стоимость эксплуатации).

2

Заниматься спортом комфортно: не нужно куда ехать. Можно заниматься как в помещении, так и на свежем воздухе. Самостоятельно, пригласив тренера или вместе с соседями.

3

Размеры помещений и количество оборудования рассчитаны исходя из числа жителей.

4

Все пространства Fit Lab оснащены спортивным инвентарём от лучших мировых производителей.

5

Представлено оборудование для всех групп мышц и стилей тренировок.



Облик клубного города-парка формируют три элегантных архитектурных стиля, воплощённых в домах разной этажности. В фасадах, каждый из которых обладает своим особенным характером, переосмыслено богатое историческое и культурное наследие прошедших времён.

Архитектурное бюро «Цимайло. Ляшенко. Партнёры» сохранило гений места, деликатно встроив новые дома в престижный контекст Фрунзенской набережной и её окружения.

ТРИ ЭЛЕГАНТНЫХ АРХИТЕКТУРНЫХ СТИЛЯ





ДВЕ ЧАСТИ ГОРОДА. ТРИ АРХИТЕКТУРНЫХ СТИЛЯ



В едином ансамбле переплетены три узнаваемых архитектурных стиля. В малоэтажной части стоят авангардные дома. Среднеэтажная часть состоит из величественного дома в стиле сталинский ампир с видами на набережную и трёх стеклянных башен, выполненных в современном стиле. Облик домов выверен и лаконичен, здесь важна каждая деталь и каждая деталь идеальна. Архитектура вне времени, десятилетиями она будет выглядеть актуально.



Мы меняем привычное представление о городском образе жизни. Теперь он может быть любым — каким вы захотите. Выбирайте на свой вкус характер, детали и функционал вашего будущего жилого пространства:

- 150+ вариантов планировочных решений;
- роскошные атрибуты — террасы, патио, камины, бассейны;
- редкие форматы — квартиры с потолками высотой 7 метров и антресолями, двухэтажные ситихаусы, пентхаусы, виллы.

Минимальное количество квартир на этаже, а также виллы с отдельными входами обеспечивают приватность жителям.

13 этажей



ВЕЛИЧЕСТВЕННЫЙ ДОМ В СТИЛЕ СТАЛИНСКИЙ АМПИР

Строгое здание в стиле сталинский ампир становится новой доминантой на набережной. Из монументального 13-этажного дома открываются потрясающие виды на Кремль, Нескучный сад и Москву-реку.

10 этажей



СТЕКЛЯННЫЕ БАШНИ В СОВРЕМЕННОМ СТИЛЕ

Три полукруглые 10-этажные башни, построенные в современном стиле, впечатляют уникальным панорамным остеклением по всему фасаду и огромными балконами, наполняющими квартиры светом и воздухом.

2–5 этажей



ДОМА И ВИЛЛЫ В СТИЛЕ АВАНГАРД

Пятиэтажные дома и двухэтажные виллы вокруг центрального парка лаконичны снаружи и функциональны внутри, дарят ощущение привилегированной и спокойной загородной жизни.



Москва-река

C3
корпус

D
корпус

C2
корпус

C1
корпус

Андреевский
мост

СРЕДНЕЭТАЖНАЯ ЧАСТЬ

Дом-самолёт

МАЛОЭТАЖНАЯ ЧАСТЬ

B4
корпус

B3
корпус

Центральный
парк

B2
корпус

B1
корпус

A3
корпус

A2
корпус

A1
корпус

Clubhouse

МАЛОЭТАЖНАЯ ЧАСТЬ



АУТЕНТИЧНЫЕ ДЕТАЛИ



Каждая часть города-парка впечатляет своей индивидуальностью, предлагая при этом совершенно особый образ и качество жизни. Сохранённые аутентичные детали усиливают чувство подлинной ценности.



Уникальные фасады вилл бережно воссозданы по проектам павильонов Всесоюзной строительной выставки



Вид на арку и павильоны Всесоюзной строительной выставки. 1957 г.

Малоэтажная часть города-парка с виллами деликатно воссоздаёт исторический облик павильонов-мастерских Всесоюзной строительной выставки, возведённых по проекту одних из самых ярких представителей советского конструктивизма братьев Весниных в 1930-х годах. Они обрамляют уникальный памятник архитектуры – «Дом-самолёт» с монументальным барельефом. А один из входов в клубный город-парк отмечен подлинной бережно отреставрированной аркой главного входа выставки, созданной в 1951 году.



Фасад в стиле сталинский ампири и историческая арка 1951 г.

Мы меняем привычное представление о городском образе жизни. Теперь он может быть любым — каким вы захотите. Выбирайте на свой вкус характер, детали и функционал вашего будущего жилого пространства.

БОГАТЫЙ АССОРТИМЕНТ





ВЕЛИЧЕСТВЕННЫЙ ДОМ В СТИЛЕ СТАЛИНСКИЙ АМПИР



Новая архитектурная доминанта Фрунзенской набережной и клубного города-парка. Монументальный снаружи, внутри дом наполнен светом и пространством благодаря огромным окнам и высоким потолкам. Он поражает разнообразием планировочных решений, скрытых за регулярным строгим фасадом.

Зона ресепшен в лобби



СИТИХАУСЫ

Просторные одно- и двухэтажные ситихаусы с патио на первых этажах создают ощущение привилегированной жизни за городом для тех, кто хочет каждое утро выходить в цветущий сад из залитой светом кухни и пить бодрящий кофе под шелест листьев и пение птиц.

КВАРТИРЫ С АНТРЕСОЛЬЮ

На третьем этаже расположены квартиры с потолками высотой 7 метров. У вас есть возможность создать антресоль с полноценной приватной зоной на втором уровне.

ПЕНТХАУСЫ

Двухэтажные пентхаусы с большой кухней-гостиной на одном ярусе, мастер-спальней на другом и террасами на кровле позволяют разделить пространства для приёма гостей от более приватных. Дровяные камины и панорамные виды на Москву-реку и Нескучный сад для фотосессий в кругу семьи и друзей прилагаются. В некоторых пентхаусах подготовлено место под установку лифта.

В самом роскошном пентхаусе дома, помимо камина и террасы, предусмотрен приватный бассейн, а виды открываются не только на Москву-реку, но и на Кремль.

ВИДЫ

Уже с пятого-шестого этажа дома открываются невероятные виды на Нескучный сад, парк Горького, переливающуюся огнями Москву-реку и изящный Андреевский мост. Таких впечатляющих видов с Фрунзенской набережной на парки и реку больше нет и не будет.





ПРОСТОРНЫЕ ЛОББИ

Двухсветные лобби впечатляют высотой потолков и безупречно выдержанным в едином стиле интерьером. Приветливый консьерж всегда готов помочь с решением любых вопросов.



Дерево бонсай в интерьере лобби



Витражи в оформлении лобби



Лифтовой холл первого этажа



ВЫРАЗИТЕЛЬНЫЕ СТЕКЛЯННЫЕ БАШНИ



В центре города-парка расположены три 10-этажные башни необычной полукруглой формы. Благодаря высоким потолкам, просторным террасам и большим площадям открываются панорамные виды на собственный витражный двор-парк. На этаже будет всего от двух до четырёх квартир.

Башни впечатляют уникальным панорамным остеклением и огромными балконами



СИТИХАУСЫ С АНТРЕСОЛЬЮ

На первых этажах башен расположены ситихаусы с возможностью организации антресолей, позволяющих создать невероятно эффектное пространство на нижнем ярусе и полностью приватное — для детской или мастер-спальни — на верхнем. А патио — приятное дополнение, которое вы точно оцените по достоинству.

ПЕНТХАУСЫ

Двухэтажные пентхаусы с настоящими деревянными каминами, террасами и увеличенной до 3,64 метра высотой потолков — эталон современной роскоши. Для полного комфорта вы можете установить собственный частный лифт.





Особенно приятными будут прогулки по двору-парку с ярко выраженным рельефом

Главная особенность башен — непрерывное панорамное остекление вдоль всего фасада. Благодаря этому в квартиры буквально льётся свет с улицы, а из окон открываются красивые пейзажи. Ещё одно эффектное решение — стеклянное ограждение оригинальной формы вдоль фасада, которое будет красиво преломлять и отражать солнечные лучи, усиливая эффект погружения в атмосферу природы за панорамными окнами.



Интерьер лобби стеклянных башен



Уютная зона отдыха возле ресепшен



МАЛОЭТАЖНЫЕ ДОМА



Квинтэссенция приватности — двухэтажные виллы и пятиэтажные дома вокруг центрального парка. В этой части города-парка представлен широкий выбор как квартир, так и эксклюзивных форматов жилья — ситихаусов и вилл, которые дарят ощущение респектабельной загородной жизни в мегаполисе.

Архитектура домов пленяет своим стильным и лаконичным образом



ДВУХЭТАЖНЫЕ КВАРТИРЫ

Просторные квартиры имеют собственные террасы. Они создают ощущение размеренной загородной жизни, а усиливает его впечатляющая перспектива за окном — раскинувшийся живописный парк.

СИТИХАУСЫ

Просторные уютные двухэтажные ситихаусы на первом и втором этажах, в некоторых из них есть дополнительное подземное помещение и патио. Высокие потолки в подземной части позволяют сделать антресоль, увеличить и зонировать пространство по вашему усмотрению. Подготовлено место под лифт.

ПЕНТХАУСЫ

Одноэтажные пентхаусы с выходом на просторные благоустроенные террасы на крыше создают невероятное ощущение комфорта и приватности. Увеличенная до 4,28 метра высота потолков делает пространство объемным и светлым. Из пентхаусов малоэтажных домов открываются лучшие виды на витражный парк под соснами. Любоваться ими вы будете под убаюкивающее потрескивание дров в вашем камине.





Выполненные в авангардном стиле, дома впечатляют кропотливой работой с деталями: в отделке используется аутентичная для этого направления архитектурная штукатурка и натуральное дерево.

Авангардные здания образуют единый ансамбль с реконструируемым памятником федерального значения «Дом-самолёт».



Живописный ландшафт оттеняет строгие формы малоэтажных домов



Лобби впечатляют безупречно выдержанным дизайном интерьера

Современное элегантное прочтение архитектурных находок братьев Весниных, воплощённых в выставочных павильонах, наполняет философию конструктивизма особым содержанием. Максимальная внутренняя функциональность при внешней лаконичности знаменует собой новый уровень современного — абсолютного комфорта. В каждом малоэтажном доме есть лобби с консьержем, удобные колясочные.



РОСКОШНЫЕ ВИЛЛЫ РАЗНОЙ ЭТАЖНОСТИ



Уникальные по своей функциональности виллы с отдельным входом созданы для того, чтобы удивлять. Вы можете выбрать небольшую одноярусную камерную виллу, «парящую» на втором этаже, с уютной террасой на крыше — или просторную двухэтажную семейную, с патио и подземным этажом.

Особая привилегия вилл — собственный бассейн



ВПЕЧАТЛЯЮЩИЕ ХАРАКТЕРИСТИКИ

- Высокие — от 3,47 до 4,28 метра — потолки создают особое ощущение пространства, за счет них много света, а из окон открываются чудесные виды на парк.
- Для того чтобы частная жизнь владельцев вилл протекала спокойно и по-настоящему приватно, для персонала предусмотрены отдельные входы.
- Подземные этажи с высокими потолками позволяют создать дополнительное пространство, отвечающее вашим предпочтениям: тренажёрный зал, хаммам, зону хранения с антресолюю.
- В некоторых виллах на подземном этаже можно обустроить частный бассейн.

до
4,28 м²

ВЫСОТА ПОТОЛКОВ
ВИЛЛ



Виллы с отдельным входом и приватными патио создают ощущение исключительного комфорта загородной жизни



Плавные волны зелени с цветами настраивают на неспешные прогулки

НЕВЕРОЯТНЫЕ ВИДЫ

Панорамные окна величественного дома в стиле неоклассика и округлых башен, просторные балконы и террасы на крышах малоэтажных зданий наполняют квартиры светом и дарят чудесные виды. Адепты абсолютной приватности и единения с природой будут наслаждаться красотой двора-парка.

Во «Фрунзенской набережной» мы создали невероятно насыщенную инфраструктуру для игр и развития детей всех возрастов. Территория открывает для детей простор для прогулок на свежем воздухе, знакомства и игр, занятий спортом и исследования мира природы. А родители всегда за них спокойны: у них есть доступ к видеонаблюдению, чтобы знать, чем именно занят ребёнок, и убедиться, что с ним всё в порядке.

БЕЗГРАНИЧНЫЕ ВОЗМОЖНОСТИ ДЛЯ ИГР И РАЗВИТИЯ ДЕТЕЙ





АКТИВНОЕ И БЕЗЗАБОТНОЕ ДЕТСТВО



Мы заботимся обо всех наших жителях, но с особым трепетом и вниманием относимся к юным обитателям клубного города-парка и стремимся сделать их досуг интересным, разнообразным и безопасным.

Здесь есть всё, чтобы детство вашего ребёнка было незабываемым



Огромный красивый двор-парк площадью 3,1 гектара, в котором есть всё для прогулок, детских забав и фантазий. Здесь есть отдельная игровая зона с водой, ручей и пруд для запуска корабликов.

600 м²

ИГРОВАЯ ПЛОЩАДКА
ДЛЯ ДЕТЕЙ
ВСЕХ ВОЗРАСТОВ



Невероятно насыщенная инфраструктура для игр и развития детей всех возрастов

Уникальное пространство, созданное по стандарту Kid's Lab, включает самую большую в элитном сегменте жилья детскую площадку (600 м²) с массой развивающих и игровых элементов, интересную ребятам разных возрастов.

Игровой центр расположен в Clubhouse и занимает 110 м². Здесь для юных жителей созданы возможности для активного и спокойного творчества или игр, когда на улице плохая погода. Малыши будут счастливы и дадут выход своей энергии, квартира не пострадает, а родители насладятся тишиной и спокойно отдохнут.

Одна из самых больших по своим размерам среди элитных проектов многофункциональная спортивная площадка позволяет оттачивать мастерство в футболе, волейболе, баскетболе. Дети имеют возможность собраться на товарищеский матч, не покидая своего личного города-парка, и укреплять дружбу в командных играх.

Воркаут-площадка для занятий спортом на свежем воздухе поможет подросткам направить энергию в правильное русло и отвлечься от гаджетов.



ПРЕСТИЖНЫЙ ОБРАЗОВАТЕЛЬНЫЙ РАЙОН



Клубный город-парк расположен в престижном районе Москвы, где исторически сложилась развитая образовательная среда, сформированная как государственными, так и частными учреждениями. Вы сможете обеспечить детям лучшее обучение с самых ранних лет и при этом не тратить время на дорогу.

Дворец гимнастики Ирины Винер-Усмановой в Лужниках



ДЕТСКИЕ САДЫ

Montessori Hub – международная сеть
Монтессори-школ и детских садов 500_М

Russian International School –
международный детский сад,
основанный командой психологов МГУ 500_М

ЛУЧШИЕ ШКОЛЫ

Школа № 171 – № 14
в топ-400 школ Москвы 480_М

Школа № 57 – № 4
в топ-400 школ Москвы 850_М

Частная школа «Золотое сечение» –
топ-35 школ по версии Forbes Education 880_М

Лицей № 1535 – № 1
в топ-400 школ Москвы 1570_М



Аквапарк и олимпийский развлекательный комплекс «Лужники»

СПОРТИВНЫЕ СЕКЦИИ

В вашем распоряжении комплекс «Лужники» (2600 м) – одна из самых больших спортивных площадок России и мира. Футбол, теннис, бокс, бег, плавание, художественная и спортивная гимнастика, сёрфинг – вы сможете дать ребёнку с самого раннего детства попробовать всё, чтобы он определился с любимой дисциплиной.

Ежедневный комфорт складывается из множества деталей. Мы позаботились о том, чтобы на территории клубного города-парка всё работало как часы, незаметно для жителей и наполняло жизнь только приятными эмоциями.

ТЕХНОЛОГИИ ЭЛИТНОГО КОМФОРТА





ТИШИНА И ПРИВАТНОСТЬ



Квартира — место, где вы
восстанавливаетесь от городского шума
и суеты в тихой и спокойной обстановке.

МЫ ЗАБОТИМСЯ О ВАШЕЙ ПРИВАТНОСТИ

- Вся территория клубного города-парка круглосуточно охраняется. Видеонаблюдение во дворе-парке позволяет не беспокоиться о безопасности детей, когда они отправляются на прогулку.
- В домах нет коммерческих и офисных помещений, что гарантирует жителям максимальную приватность. Для себя и своих гостей вы можете выбрать любой комфортный вид доступа на территорию: NFC, BLE, Face ID, QR-код, ключ-карту, брелок, метку.



Окна с зеркальным покрытием, ограничивающим просматриваемость в дневное время, берегут вашу приватность даже на первом этаже.

Всё инженерное оборудование установлено на виброопоры, изолировано звукопоглощающими материалами и размещено на максимальном удалении от квартир, преимущественно в технических помещениях на паркинге или на кровле.

Все системы комфорта (вентиляция, кондиционирование, канализация) и лифты функционируют бесшумно.

Уборка дома проводится максимально деликатно и в удобное для жителей время. В виллах и ситихаусах предусмотрены отдельные входы для персонала.



Бесшумные лифты с премиальной отделкой в каждом корпусе





ПОЛНЫЙ НАБОР СОВРЕМЕННЫХ СИСТЕМ КОМФОРТА



В клубном городе-парке предусмотрено всё, чтобы обеспечить резидентам самое высокое качество жизни.



- 1**
Через приточно-вытяжную вентиляцию с двухступенчатой фильтрацией в квартиры всегда поступает чистый и свежий воздух.
- 2**
Высокотехнологичные индивидуальные системы кондиционирования предустановлены для каждой квартиры.
- 3**
Благодаря очистке воды до уровня бутилированной питьевой готовить еду и принимать ванну или душ вы будете с пользой для здоровья.
- 4**
Горячая вода подаётся круглый год. Нет необходимости устанавливать бойлер и занимать часть пространства ванной комнаты.
- 5**
Центральная система увлажнения поддерживает оптимальные для самочувствия и предметов интерьера характеристики воздуха в любое время года.



Building Management System (BMS)* управляет системами комфорта в доме: в автоматическом режиме собирает данные всех инженерных сетей, оптимизирует их работу, информирует диспетчера об отклонениях. Это исключает человеческий фактор и неожиданные сбои. В зону ответственности BMS входят: электро- и водоснабжение, освещение, вентиляция, отопление, кондиционирование, пожаротушение, телекоммуникации, безопасность. Такая система позволяет заметно экономить ресурсы и оперативно исправлять недостатки. Smi nex использует эту технологию во всех своих зданиях более 10 лет.

* Система управления зданием.



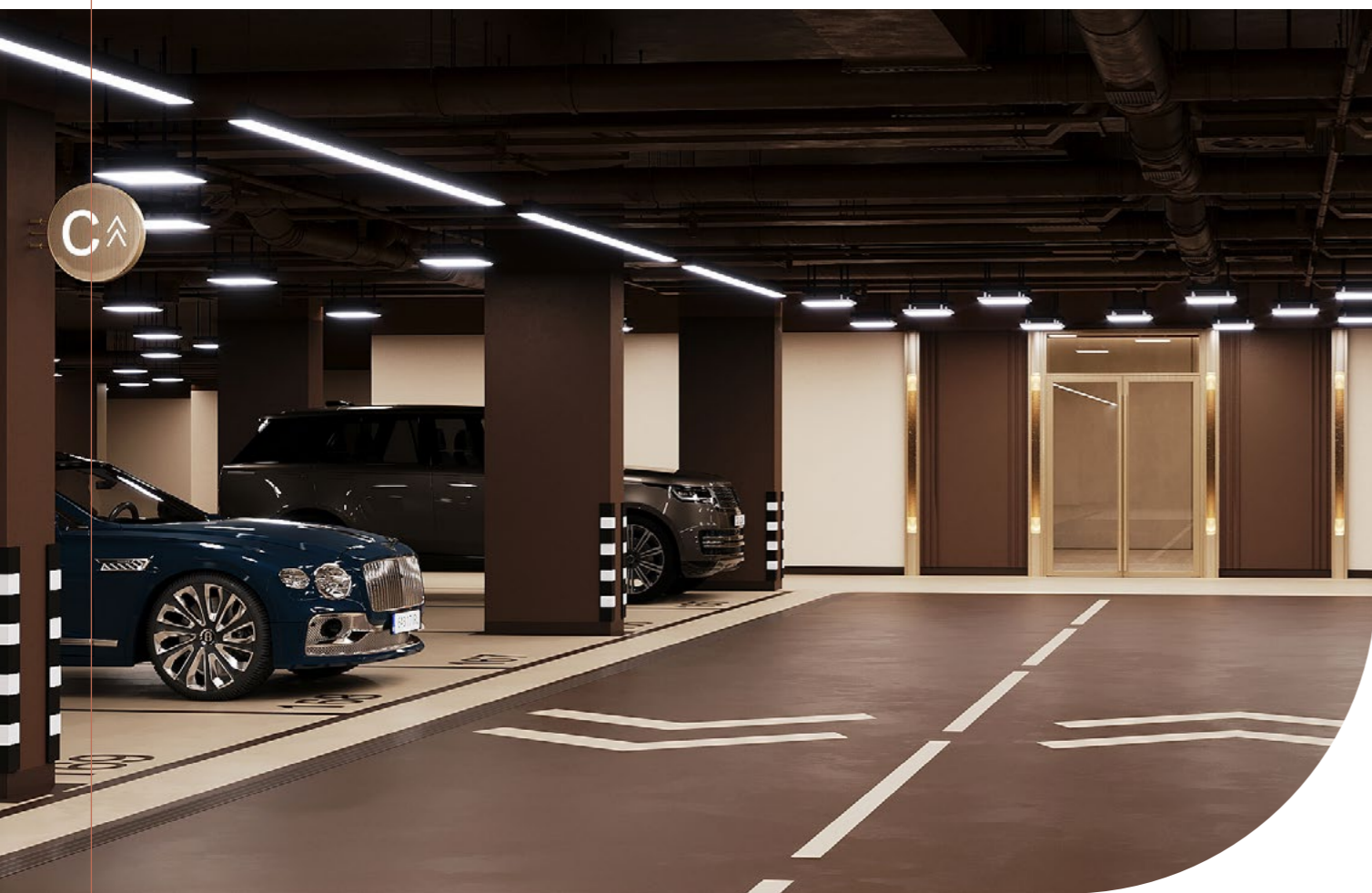


КРАСИВЫЙ, КОМФОРТНЫЙ, ПРОСТОРНЫЙ ПАРКИНГ



Под всей территорией клубного города-парка расположен одноуровневый подземный паркинг, имеющий два удобных выезда на Фрунзенскую набережную. Высокие потолки и премиальная отделка, поддерживающая общий стиль, делают это пространство эстетичным и уютным.

Проезды шириной более 6 метров



МЫ ПРЕДУСМОТРЕЛИ МНОЖЕСТВО ДОПОЛНИТЕЛЬНЫХ ПОЛЕЗНЫХ ФУНКЦИЙ:

- увеличенная ширина и длина машино-мест — при проектировании мы опираемся на реальные габариты автомобилей премиального класса;
- широкая линейка парковочных мест, включая размеры М, L, XL и XXL для представительских машин;
- угол наклона въездной рампы рассчитан в том числе на спорткары, ширина проезда — 7 метров;
- на паркинге есть келлеры и велосипедные;
- автомойка предназначена только для жителей, чтобы, независимо от погоды за окном, вы всегда получали приятные эмоции от пользования личным транспортом;
- все лифты из каждого подъезда спускаются на паркинг, у вилл и некоторых ситихаусов есть собственные, отдельные выходы к машино-местам;
- доступ к видеонаблюдению за паркингом;
- на всей территории обеспечен устойчивый сигнал сотовой связи;
- машино-места с зарядками для электромобилей;
- комната отдыха для водителей.

Премиальная отделка и высокие потолки





СТАНДАРТ КОМФОРТНОГО ПАРКИНГА ОТ SMINEX

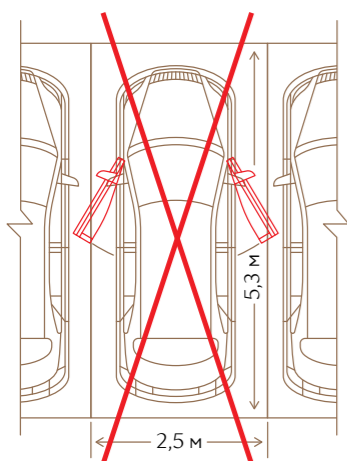


Мы создаём просторные и широкие парковочные места, чтобы вы и ваши спутники с комфортом выходили из автомобиля и садились в него. Длина большинства машино-мест увеличена, чтобы вы могли легко использовать багажник, а капот машины не выступал на проезжую часть.

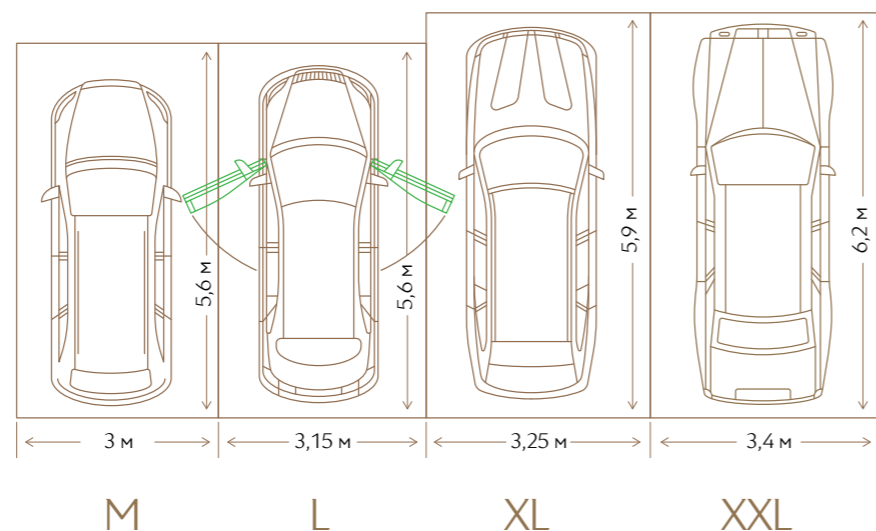
Как правило, машино-места даже в элитном сегменте проектируют по минимальным допустимым нормам, площадью 13,25 м² (5,3 × 2,5 м). При таких габаритах невозможно открыть двери даже наполовину, подойти к багажнику, а капот автомобиля нередко выступает на проезд.

РАЗМЕР	ШИРИНА, М	ДЛИНА, М	ПЛОЩАДЬ, М ²
M	3	5,6	17
L	3,15	5,6	17,6
XL	3,25	5,9	19,2
XXL	3,4	6,2	21,1

РАСПРОСТРАНЁННОЕ ПРЕДЛОЖЕНИЕ НА РЫНКЕ

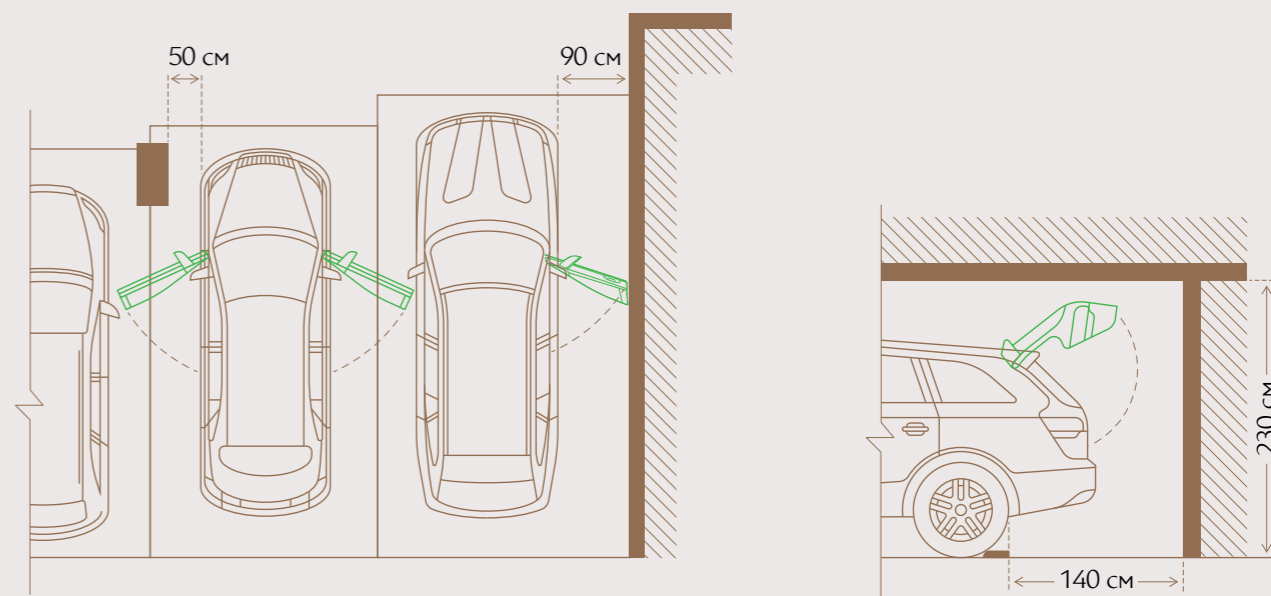


СТАНДАРТ SMINEX



Уровень наклона въездной ramпы рассчитан в том числе на спорткары

При проектировании мы учитывали реальные габариты автомобилей премиального класса и оборудовали парковочные места четырёх размеров. Среди них вы можете выбрать то, которое оптимально подходит для вашей машины и позволит вам с комфортом распахивать двери и открывать багажник.





ПРЕМИАЛЬНАЯ СЛУЖБА КОМФОРТА



Служба комфорта Smipex обеспечивает сервис высокого уровня. Круглосуточно заботится о доме, его жителях и гостях. Внимательно следит за тем, чтобы всё работало так, как было изначально задумано.

Мы практикуем уважительное отношение к каждому клиенту и персональный подход. У нас работают доброжелательные и вежливые сотрудники.



Мы сохраняем облик и концепцию дома, не допускаем изменений фасадов, поддерживаем интерьеры и элементы благоустройства в первозданном виде.

Мы совершенствуем существующие сервисы и внедряем новые. Для нас важно, чтобы в доме всё было так, как хотят жители, потому мы прислушиваемся к их пожеланиям, проводим опросы и голосования. Это помогает нам совершенствоваться и улучшать наш сервис.

Для удобства клиентов мы принимаем обращения (заказы услуг, жалобы, предложения) по телефону, через ресепшен и в мобильном приложении. В смартфоне доступны оплата счетов, заказ услуг и сервисов, статистика, общение с нашими сотрудниками.



НАИБОЛЕЕ ВАЖНЫЕ УСЛУГИ ВКЛЮЧЕНЫ В СТАВКУ ЭКСПЛУАТАЦИИ:

- консьерж в лобби с оптимальным графиком работы 12/7;
- круглосуточная диспетчерская служба;
- уход за двором-садом;
- обслуживание общедомовых инженерных систем;
- подключение к камерам видеонаблюдения;
- Wi-Fi на всей территории дома;
- мытьё окон и фасадов два раза в год;
- обеспечение безопасности;
- обслуживание лобби-бара, пространств Fit Lab, Kid's Lab, Friend's Lab.

ДОПОЛНИТЕЛЬНЫЕ СЕРВИСЫ ЛЕГКО ЗАКАЗАТЬ ЧЕРЕЗ МОБИЛЬНОЕ ПРИЛОЖЕНИЕ:

- обслуживание инженерных систем внутри квартир;
- клининг, включая уборку снега на террасах;
- услуги сантехника/электрика/плотника;
- индивидуальное мытьё окон;
- доставка питьевой воды;
- сезонное хранение негабаритных вещей;
- услуги курьеров, химчистки;
- переезд, перевозка крупногабаритных грузов;
- сезонный шиномонтаж и хранение колёс.

Smindex

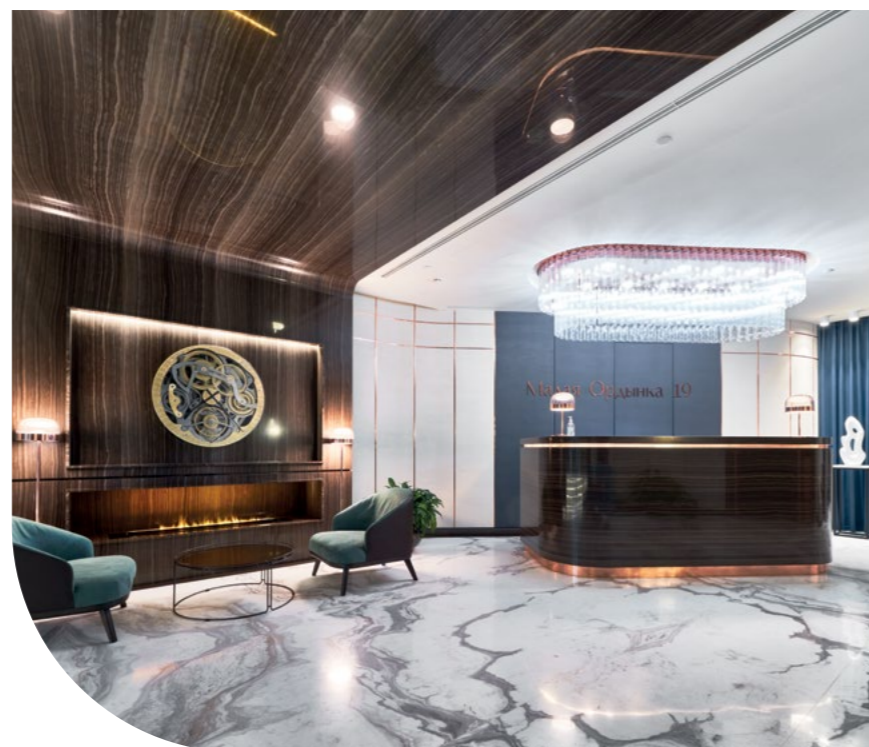
ДЕВЕЛОПЕР № 1 ПРЕМИАЛЬНОЙ И ЭЛИТНОЙ НЕДВИЖИМОСТИ

Для нас важно создавать уютные и красивые дома, поэтому мы никогда не экономим! В проектах от Smindex, как в хорошем костюме, красиво даже с изнанки, при этом каждый дом на 100% соответствует изначальному проекту.

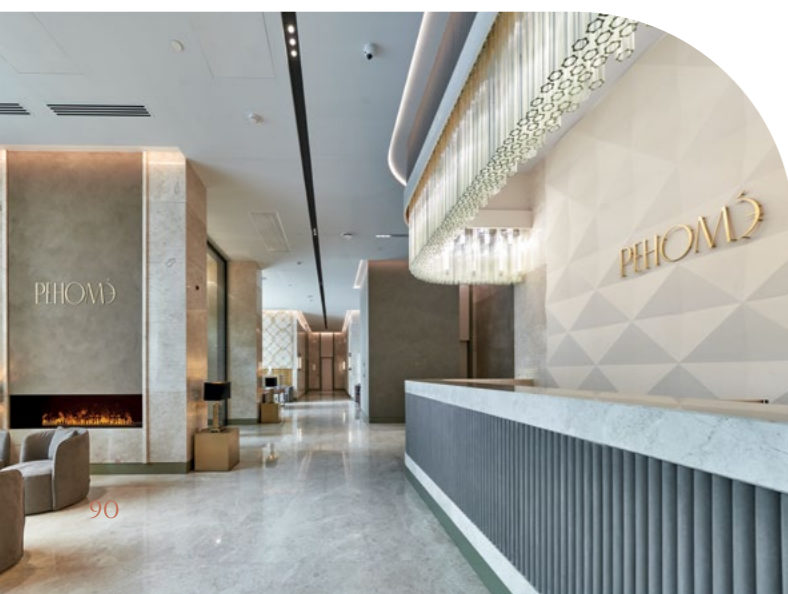
Smindex обладает 23-летним опытом строительства жилой и коммерческой недвижимости. За это время компания реализовала более 100 проектов площадью 8 млн м².

Smindex был создан в 2007 году. В 2022 году приобрёл компанию «Интеко», которая начала заниматься девелопментом в 2001 году. Это позволило объединить многолетний опыт строительства домов и наработанные технологии.

Элитный дом «Малая Ордынка 19»



Элитный дом «Реномэ», ул. Новослободская, 24



Мы создаём комфортную и престижную среду. Заботимся о комфорте клиента на каждом этапе: при выборе объекта, во время покупки, ожидания ключей, на этапе жизни и работы в построенных домах.



Клубный дом «Обыденский № 1», 3-й Обыденский пер., 1

Мы смотрим на дома и сервисы глазами клиентов. Для нас важно, как человек будет чувствовать себя в построенном доме. Вкладываем душу в каждый элемент и продумываем всё до мелочей. Продукты компании отличаются максимальной комплектацией и зачастую превосходят продукты конкурентов.

Мы создаём проекты в соответствии с фирменными стандартами. Они включают развивающие детские пространства Kid's Lab, насыщенную инфраструктуру для здорового

образа жизни Fit Lab, соседские центры и стандарты добрососедства Friend's Lab. Мы создаём в домах просторные зелёные дворы, роскошные лобби, комфортные паркинги, самые полные системы комфорта и продуманные планировки.

Заботу о построенных домах мы доверяем Службе комфорта Smindex. Она предлагает жителям сервис уровня пятизвёздочных отелей, а также сохраняет изначальный облик и концепцию домов, чтобы всё выглядело и работало так, как было обещано клиентам.



Премиум-квартал JAZZ, ул. Суцёвский Вал, 49