

ЭЛИТНЫЙ КВАРТАЛ

ТИШИНСКИЙ

БУЛЬВАР

СОДЕРЖАНИЕ

ТИХИЙ ЗЕЛЁНЫЙ ЭЛИТНЫЙ

2

ИСТОРИЧЕСКИЙ РАЙОН

4

2,1 ГЕКТАРА ЗЕЛЕНИ, ВОДЫ И ПРОГУЛОК

12

КВАРТАЛ, ГДЕ ЕСТЬ ВСЁ

30

АРХИТЕКТУРА КОНТРАСТНОЙ МОСКВЫ

24

НА РАДОСТЬ ДЕТЯМ

24

ЭЛИТНЫЕ КВАРТИРЫ РЕДКИХ ФОРМАТОВ

54

НЕБЫВАЛОЕ КАЧЕСТВО ЖИЗНИ

44

О SMINEX

58

ТИХИЙ ЗЕЛЁНЫЙ ЭЛИТНЫЙ

Элитный квартал «Тишинский бульвар» с просторным зелёным двором-парком располагается в тихом историческом центре Москвы, в окружении уютных улочек с их камерной спокойной атмосферой.



Уютный прогулочный бульвар в центре Москвы

Разнообразные по характеру водные пространства



Квартал сочетает в себе привилегии жизни в центре города, красоту рукотворного парка и продуманное содержание:

- тихий старомосковский район;
- приватный двор-парк площадью 2,1 гектара;
- самый длинный прогулочный бульвар и три частных двора*;
- 14 неповторяющихся домов;
- редкие форматы квартир – двухэтажные со вторым светом, high level с увеличенной до 8,25 метра высотой потолков, пентхаусы с террасой и камином.

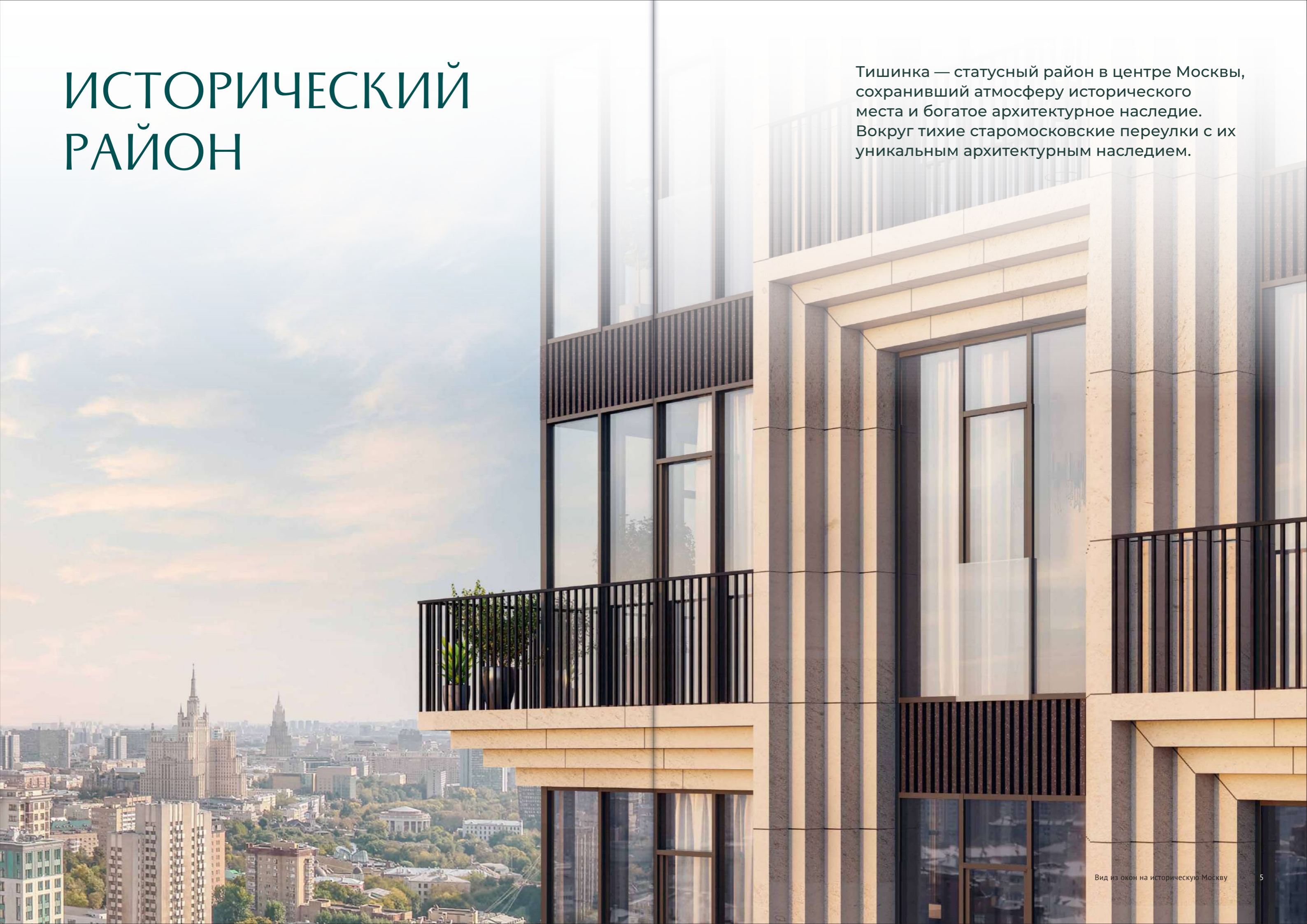
Clubhouse – уникальный формат инфраструктурного центра только для жителей – открывает безграничные возможности для общения, детского развития и спорта:

- соседский центр с летней террасой для отдыха и общения;
- детская игровая комната для маленьких жителей;
- фитнес с 25-метровым бассейном и зоной спа.

* Согласно исследованию «Tochka Rosta research&testing»

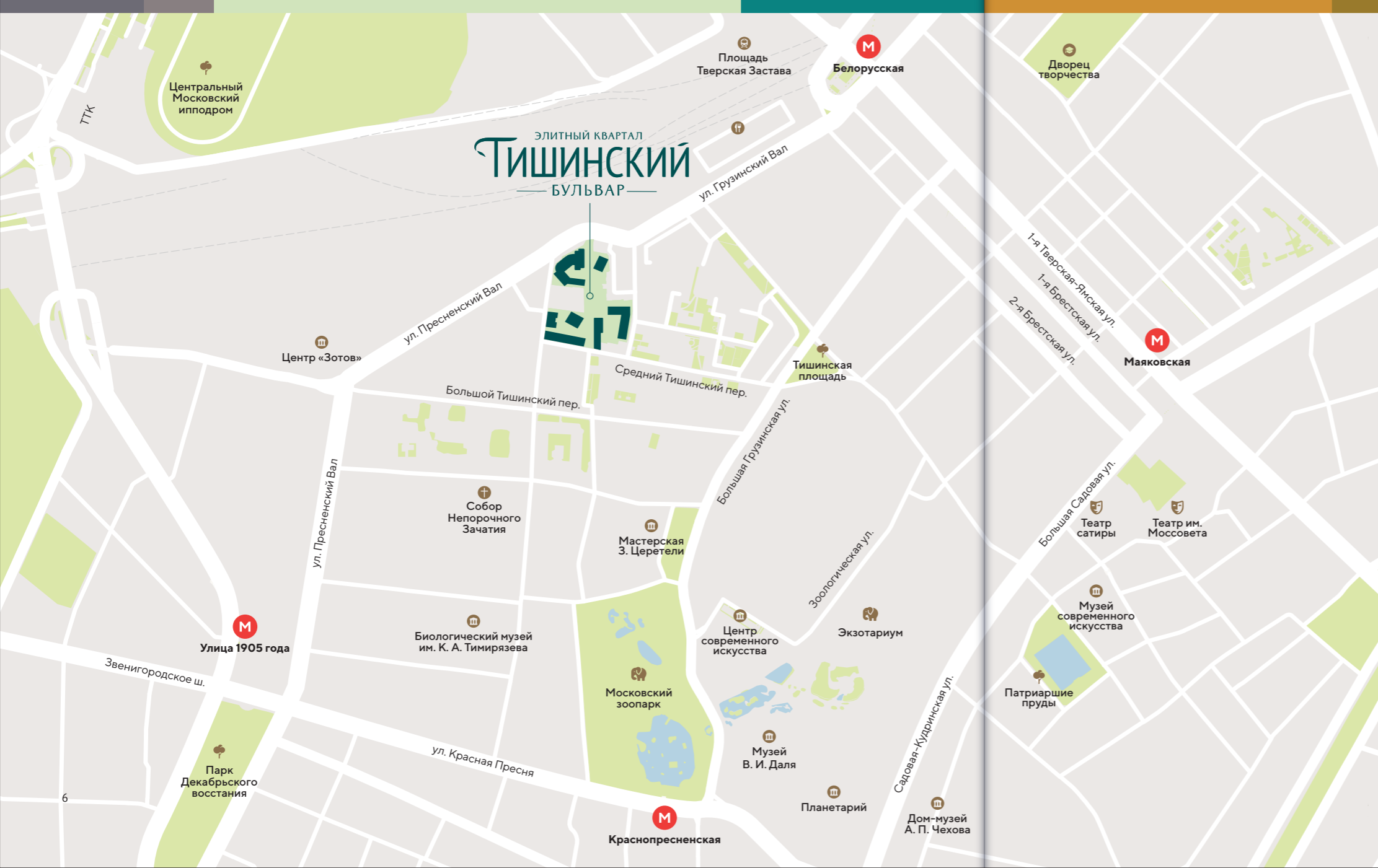
ИСТОРИЧЕСКИЙ РАЙОН

Тишинка — статусный район в центре Москвы, сохранивший атмосферу исторического места и богатое архитектурное наследие. Вокруг тихие старомосковские переулки с их уникальным архитектурным наследием.



ТИШИНА СТАРОЙ МОСКВЫ

«Тишинский бульвар» находится в престижном историческом районе центра Москвы. Название местности неслучайно произошло от слова «тишина»: жилые улочки, окружающие элитный квартал, создают атмосферу уюта и позволяют отдохнуть от шума и суеты мегаполиса.



В 450 метрах от «Тишинского бульвара» расположен собор Непорочного Зачатия Пресвятой Девы Марии – ныне крупнейший в России католический храм. Под его историческими сводами проходят органные концерты.

АРХИТЕКТУРНЫЕ ТРАДИЦИИ И ИСТОРИЯ МЕСТА

Атмосфера Тишинки складывалась на протяжении столетий. Именно это место российский царь Фёдор Алексеевич выбрал для своей летней резиденции 350 лет назад. А в начале XVIII века здесь на целое столетие обосновался грузинский царь Вахтанг со свитой.

Церковь Георгия Победоносца



Флер богатой грузинской слободы сохраняется в названиях улиц: Большая Грузинская, Грузинский Вал, Грузинский переулок.



Атмосфера старой Москвы на Малой Никитской улице

Монумент на Тишинской площади



Здесь до сих пор сохраняется контрастная архитектурная ткань города: дом Фирсановой XIX века в неорусском стиле, церковь Георгия Победоносца, напоминающая византийское зодчество, конструктивистские постройки 1920–30-х годов. Дореволюционные особняки и жилые дома эпохи советского авангарда соседствуют с современными зданиями.

400 м
до сквера
на Тишинской площади

СТАТУСНЫЙ РАЙОН

Вы в центре светской жизни. Патриаршие пруды – излюбленное место для летних прогулок, воскресных бранчей и романтических ужинов. Белая площадь – точка концентрации деловой жизни и модных ресторанов.



Патриаршие пруды – излюбленное место для летних прогулок, воскресных бранчей и романтических ужинов

Деловой и гастрономический кластер на Белой площади



Центр «Зотов» 600 м

Белая площадь 1200 м

Парк
«Декабрьского
восстания» 1400 м

Патриаршие
пруды 1500 м

КУЛЬТУРА И ГАСТРОНОМИЯ

Рядом расположены уютные гастрономические локации и городские точки притяжения. Всего в 900 метрах от вас находится Центр «Зотов» – культурное пространство, которое знакомит посетителей с историей и принципами конструктивизма. Здесь регулярно проводятся актуальные выставки и кинопоказы.



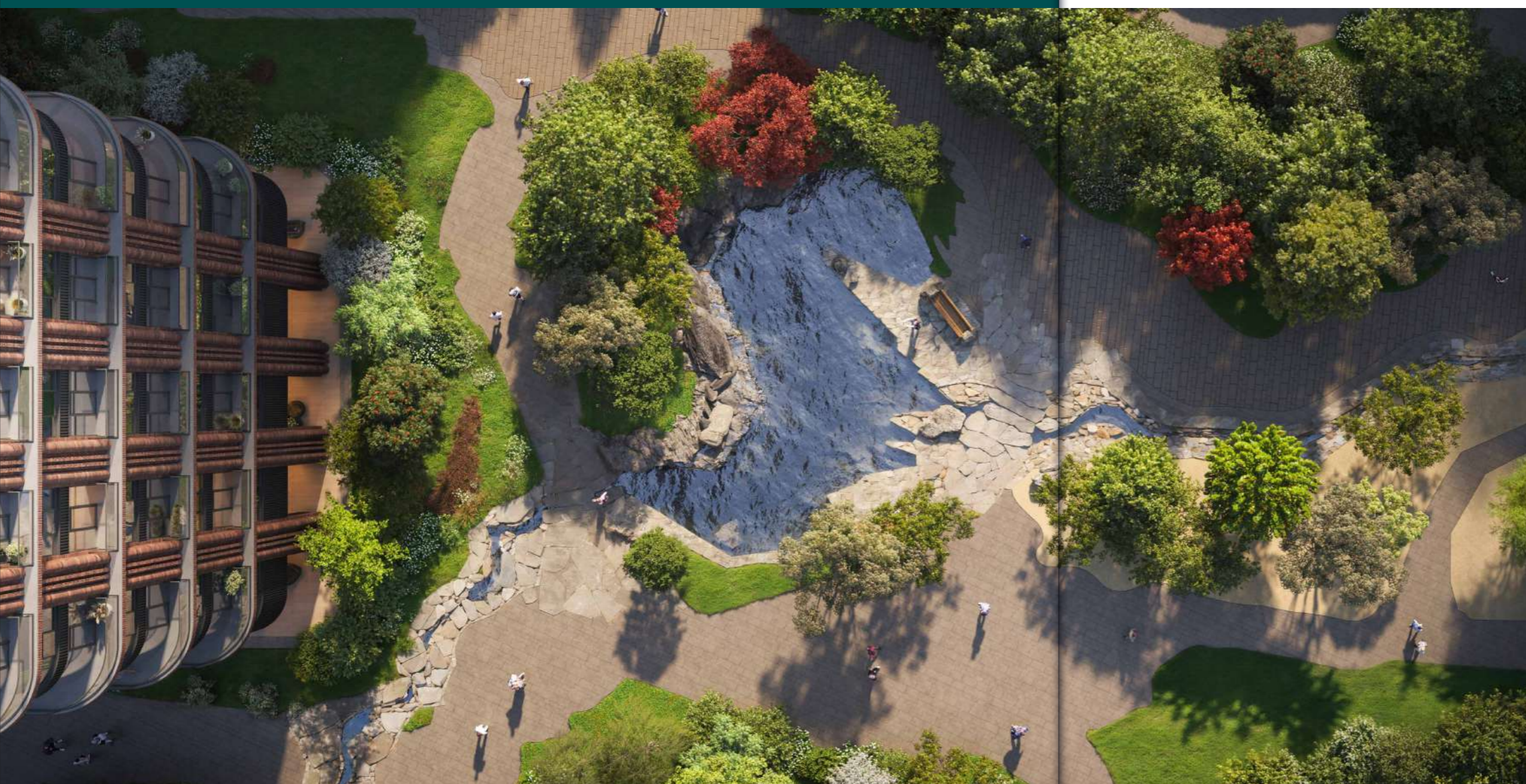
2,1 ГЕКТАРА ЗЕЛЕНИ, ВОДЫ И ПРОГУЛОК

Уникальный для элитного сегмента прогулочный бульвар раскинулся в огромном дворе-парке, занимающем 70% территории квартала. Главный прогулочный маршрут только для жителей и их гостей приведет вас к многочисленным зонам отдыха и эффектным водным пространствам.

УНИКАЛЬНЫЙ БУЛЬВАР В ДВОРЕ-ПАРКЕ

Просторный двор-парк занимает 2,1 гектара.
На каждую квартиру приходится 35 м² территории.

Главный прогулочный маршрут венчает каскадный водоём с падающей водой



Продуманное озеленение – все-
сезонные растения с разными перио-
дами цветения – создаёт хорошее
настроение в любое время года.
Дорожки из натурального камня,
деревянные настилы, арт-объекты,
зелень и вода гармонично дополня-
ют друг друга.

Территория разделена на зоны
для тихого и активного отдыха, ко-
торые находятся на комфортном
отдалении друг от друга.



Мягкая энергия воды дарит силы

Широкий прогулочный бульвар длиной 300 ме-
тров проходит через весь квартал и объединяет
три двора в общее пространство. Вдоль всего
маршрута протекает извилистый ручей. Малыши
будут с восторгом пускать в нём кораблики, а
взрослые – релаксировать под умиротворяю-
щее журчание воды.

70%
территории занимает
двор-парк



ТРИ ДВОРА, ТРИ НАСТРОЕНИЯ



РЯБИНОВЫЙ ДВОР

Двор в окружении видовых домов. Крупномерные рябины летом отбрасывают приятную тень, а зимой яркие ягоды живописно смотрятся на фоне белого снега, образуя выразительный контраст.

Во дворе расположена центральная площадь — место встреч и досуга жителей квартала. Летом

здесь приятно отдохнуть под навесом из цветного стекла. Зимой устанавливается большая новогодняя ель и проходят праздники.

Продолжением центральной площади становится FRIEND'S LAB — соседский центр для отдыха и общения в уютной обстановке.



ИВОВЫЙ ДВОР

Серебристые ивы обрамляют пруд с парящей террасой, на которой летом обустраивается пространство для занятий йогой. Отдохните на шезлонге на берегу водоёма, пообщайтесь с близкими или побудьте наедине с природой. Зимой террасу украшают праздничные гирлянды. Уютный двор окружён невысокими — от 7 до 14 этажей — домами.

Видео
о дворе



КЛЕНОВЫЙ ДВОР

Тихий двор, настроение которого задают зеленые летом и бордовые осенью клены. В центре двора тенистый водоём с каскадом. Геометричные плиты мощения создают контраст с водной гладью. Крытые галереи и зелёные комнаты с чашами для медитации — естественное продолжение парка. Здесь располагаются зоны отдыха, качели, гамаки и очаги с искусственным огнём.



АКТИВНЫЙ ОТДЫХ НА СВЕЖЕМ ВОЗДУХЕ

Прогулочный бульвар приведёт вас к пространству активного отдыха: многофункциональной спортивной площадке для игр в футбол, волейбол, баскетбол и воркаут-зоне.

Увлекательная детская площадка по стандарту KID'S LAB от Smínex



Воркаут-зона создана по стандарту FIT LAB от Smínex – в вашем распоряжении современное оборудование для всех групп мышц, нетравматичное резиновое покрытие, питьевой фонтанчик и скамья для отдыха.



Спортивное пространство по стандарту Smínex

На бульваре расположены игровые детские площадки, выполненные в концепции KID'S LAB. Все это дает малышам и юным жителям возможность найти друзей и проводить больше времени на свежем воздухе.

773 м²
детские площадки

ПЛАН КВАРТАЛА

- Проголочный бульвар
- ① Главный вход
- ② Зона отдыха
- ③ Многофункциональная спортивная площадка
- ④ Детская площадка
- ⑤ KID'S LAB
- ⑤ Водоём с каскадом
- ⑥ Ручей
- ⑦ Сухой фонтан
- ⑧ Центральная площадь
- ⑨ Зона для йоги
- ⑩ Крытая галерея
- ▶ Вход на территорию
- ▶ Вход в лобби
- ▶ Вход на лестницу
- ▶ Вход в ритейл
- ▶ Вход в офисы
- ▶ Вход в помещения инфраструктуры
- ▶ Въезд в паркинг
- ▶ Вход в ДОУ
- ▶ Пост охраны

ClubHouse

- **FitLab**
Спортивный комплекс
- **Friend'sLab**
Соседский центр
- **Kid'sLab**
Детское игровое пространство



КВАРТАЛ, ГДЕ ЕСТЬ ВСЁ

Элитный квартал «Тишинский бульвар» обладает насыщенной инфраструктурой – только для жителей. В эксклюзивном Clubhouse собраны все необходимые пространства для отдыха и общения, занятий спортом, детских игр и праздников.

CLUBHOUSE ТОЛЬКО ДЛЯ ЖИТЕЛЕЙ

Мы предусмотрели всё для того, чтобы создать атмосферу абсолютного комфорта на территории элитного квартала. Уникальный формат Clubhouse объединяет лучшие возможности для отдыха, поддержания здоровья, занятий спортом, воспитания и развития детей.

Терраса для общения и отдыха



Соседский центр по стандарту Smineх

Здесь учтены самые разные жизненные сценарии и интересы людей всех возрастов. Выпить кофе на террасе пока ваши дети играют на свежем воздухе, сходить на тренировку или поплавать в бассейне в свое удовольствие, позвать друзей на кулинарный мастер-класс в соседский центр – ваши привилегии жизни в «Тишинском бульваре».

FRIEND'S LAB

В квартале создан соседский центр площадью 315 м² – особое пространство для общения жителей по фирменному стандарту FRIEND'S LAB от Smineх. Здесь всё располагает к отдыху и приятному времяпрепровождению. В любой момент есть возможность переместиться на гамаки в крытую галерею, поработать в тишине или позагорать на шезлонге у фонтана.

Зона отдыха в соседском центре



Соседский центр по стандарту FRIEND'S LAB от Smineх



FRIEND'S LAB – фирменный стандарт Smineх, в рамках которого для создания круга знакомств между жителями дома и укрепления добрососедских отношений предусмотрена организация соседского центра. Организовать досуг или провести приватное мероприятие помогут комьюнити-менеджеры.

315 м²
площадь соседского
центра

КВАРТАЛ ДЛЯ ДЕТЕЙ

Для детей создано пространство по фирменному стандарту KID'S LAB. На территории квартала предусмотрены детские площадки на свежем воздухе и игровая комната. При создании всех пространств использовались высококачественные материалы, они полностью безопасны для активных юных жителей.

Игровая комната по стандарту KID'S LAB от Sminex



Детская игровая площадка по стандарту KID'S LAB от Sminex

Детям будет интересно на территории квартала в любую погоду:

- детская игровая комната 160 м²;
- бассейн для обучения плаванию;
- детские площадки на свежем воздухе;
- огромный двор-парк для прогулок и игр;
- ручей и сухой фонтан для весёлых игр в жаркий день.

160 м²
площадь детской
игровой комнаты

ПРИНЦИПЫ KID'S LAB

KID'S LAB – стандарт детских пространств от Smineх. Он разработан для гармоничного развития маленьких жителей с учётом современных открытий в области психологии и педагогики.

1

Учёт возрастных особенностей: малыши (0–3 года), дошкольники (3–7 лет), школьники (7–11 лет), подростки – чтобы всем было интересно, безопасно и никто никому не мешал.

2

Максимально насыщенная развивающая среда включает игровые элементы всех видов, рассчитанные на формирование разных навыков и способностей, от мелкой моторики до ориентирования в пространстве.

3

Допустимый риск – необходимый компонент игры, который позволяет детям почувствовать дух авантюризма.

4

Зонирование: сочетание пространств для активных игр и спокойных занятий, мест, где можно побыть одному и провести время со сверстниками, – каждый ребёнок найдёт что-то своё в зависимости от склада характера и настроения.

5

Приглашение к общению: мы используем звуковые трубы, перископы, иллюминаторы, прочие специальные элементы, побуждая детей сотрудничать и дружить.

6

Абстрактный образ, трансформируемость: пространство всегда остаётся интересным, не ограничивая ребёнка заданными сценариями игры и позволяя ему задействовать фантазию.

7

Разнообразные натуральные материалы развивают кинестетику, фантазию, мышление, внимание.

8

Мы заботимся о комфорте родителей: в детских пространствах ведётся видеонаблюдение, предусмотрены удобные места для сидения и отдыха, интересное даже родителям оборудование, есть санузел, работает Wi-Fi.



Игровая комната по стандарту KID'S LAB от Smineх

Для юных жителей дома создано пространство по фирменному стандарту KID'S LAB. Оно включает игровую площадку на свежем воздухе и детскую игровую комнату.

Дизайн всех детских пространств адаптирован под потребности активных маленьких жителей, выполнен из высококачественных материалов и безопасен.



КВАРТАЛ ДЛЯ СПОРТА

Для здорового образа жизни мы создали спортивную инфраструктуру по нашему фирменному стандарту FIT LAB общей площадью 1008 м². Эти пространства предназначены только для жителей квартала, которые будут посещать их бесплатно.

Бассейн с хот-табом по стандарту FIT LAB от Sminex



Здесь всегда найдётся время на заботу о себе

На территории квартала есть всё для активного образа жизни:

- 25-метровый бассейн с тремя дорожками;
- детский бассейн для обучения плаванию;
- зона спа с хот-табом, сауной и хаммамом;
- фитнес-зал (510 м²) с раздевалками и душевыми;
- пространство для йоги на террасе, парящей над водой;
- зона воркаута с современным оборудованием для всех групп мышц, нетравматичным резиновым покрытием, питьевым фонтанчиком и скамьей для отдыха;
- уникальная для элитных домов универсальная многофункциональная площадка для мини-футбола, баскетбола, волейбола и других активных видов спорта.

Все пространства отличает элегантный дизайн, при их создании использовались премиальные материалы.

25 м
длина бассейна

ПРИНЦИПЫ FIT LAB

В разработке стандартов инфраструктуры для здорового образа жизни от Smipex принимали участие эксперты, создававшие лучшие фитнес-центры в Москве. Вы всегда можете пригласить в FIT LAB своего тренера, чтобы сделать тренировки ещё эффективнее.

1

Всё только для жителей и бесплатно (включено в стоимость эксплуатации).

2

Заниматься спортом комфортно: не нужно никуда ехать. Можно заниматься как в помещении, так и на свежем воздухе. Самостоятельно, пригласив тренера или вместе с соседями.

3

Размеры помещений и количество оборудования рассчитаны исходя из числа жителей.

4

Все пространства FIT LAB оснащены спортивным инвентарём от лучших мировых производителей.

5

Представлено оборудование для всех групп мышц и стилей тренировок.



Фитнес-клуб по стандарту FIT LAB от Smipex



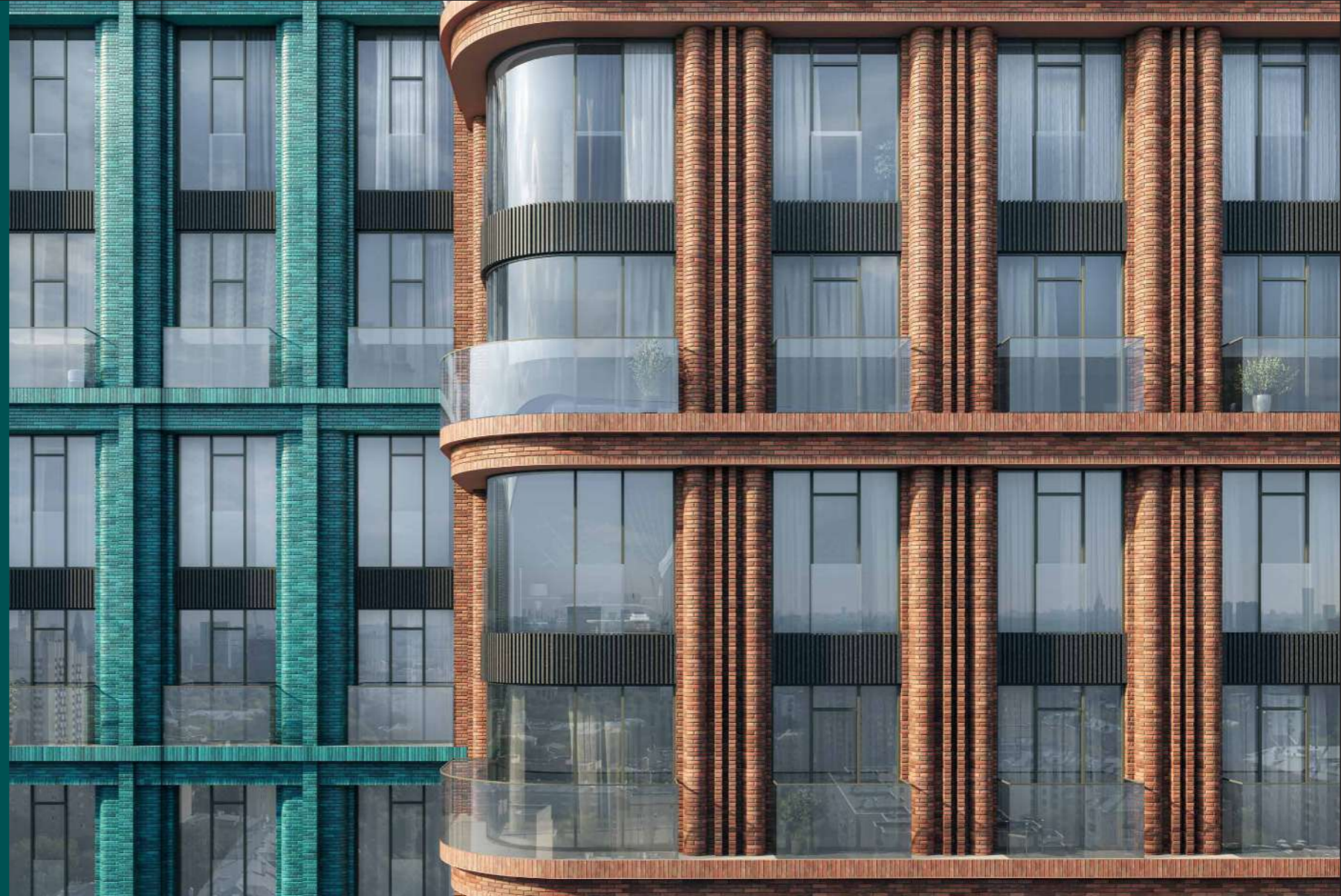
АРХИТЕКТУРА КОНТРАСТНОЙ МОСКВЫ

*«Тишинский бульвар» – уникальный ансамбль,
внутри которого возникает впечатление, что
он существовал в этой части города всегда.*

Сергей Чобан,
главный архитектор элитного квартала

ЭСТЕТИКА И МНОГООБРАЗИЕ

Индивидуальное архитектурное решение каждого из 14 домов формирует гармоничный облик всего квартала. Дома свободно расположены в общем дворе-парке, не ограничивают виды из окон и открывают многообразие фасадов. На ваш выбор видовые доминанты или камерные малоэтажные дома.

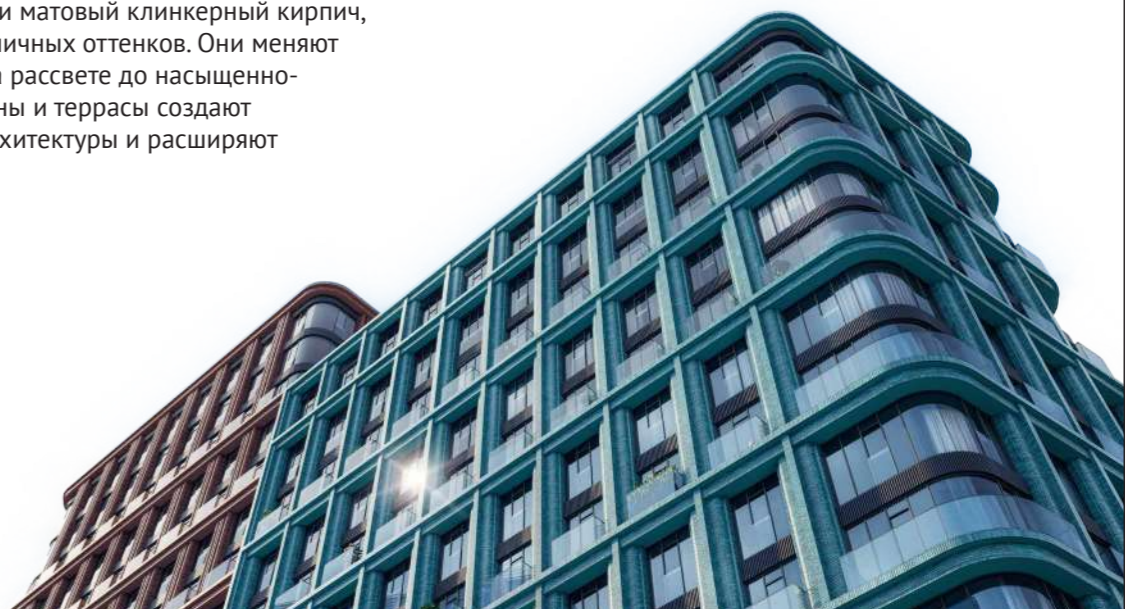


Роскошное сочетание цветов и фактур

Каждый дом неповторим



Контраст материалов и форм создают оригинальный облик квартала. В отделке фасадов используются элитные натуральные материалы: светлый и тёмный гранит, известняк, глазурованный и матовый клинкерный кирпич, алюминиевые панели различных оттенков. Они меняют свой цвет от розоватого на рассвете до насыщенно-медового на закате. Балконы и террасы создают оригинальную пластику архитектуры и расширяют жилое пространство.





Сергей Чобан,
главный архитектор элитного квартала

«Как удержать планку качества на том высоком уровне, который задали наши предшественники 100–150 лет назад? Ключ к решению этой задачи – разнообразие материалов и рельефов, любовь к деталям, их точная проработка, тонкое рисование каждого фасада. Попадая в «Тишинский бульвар», вы оказываетесь внутри той самой Москвы, которую и мечтали увидеть».

БОГАТОЕ СОДЕРЖАНИЕ

В стильных лобби с потолками высотой от 5 до 6,6 метра всегда много света и воздуха. Для каждого двора выбран свой акцентный цвет в интерьере создающий особую атмосферу: оранжевый в Рябиновом, зелёный в Ивовом и бордовый в Кленовом. Натуральный камень, металл, цветное и градиентное стекло задают динамичную фактуру и игру разнообразных оттенков.

Дизайн-код квартала продолжается в лобби каждого дома



Исключительное сочетание цветов и фактуры



- В уютном лобби-баре можно встретить гостей или выпить кофе.
- Консьерж, удобная зона ожидания, комнаты для хранения колясок и велосипедов, гостевые санузлы – всё для вашего комфорта.
- Сквозные лобби в квартале дают жителям возможность выйти как во двор-парк, так и в город.

Все помещения домов безупречны: в едином стиле выполнены этажи, лифтовые холлы, паркинг, колясочные, келлеры.

до
6,7 м
ВЫСОТА ПОТОЛКОВ
в лобби



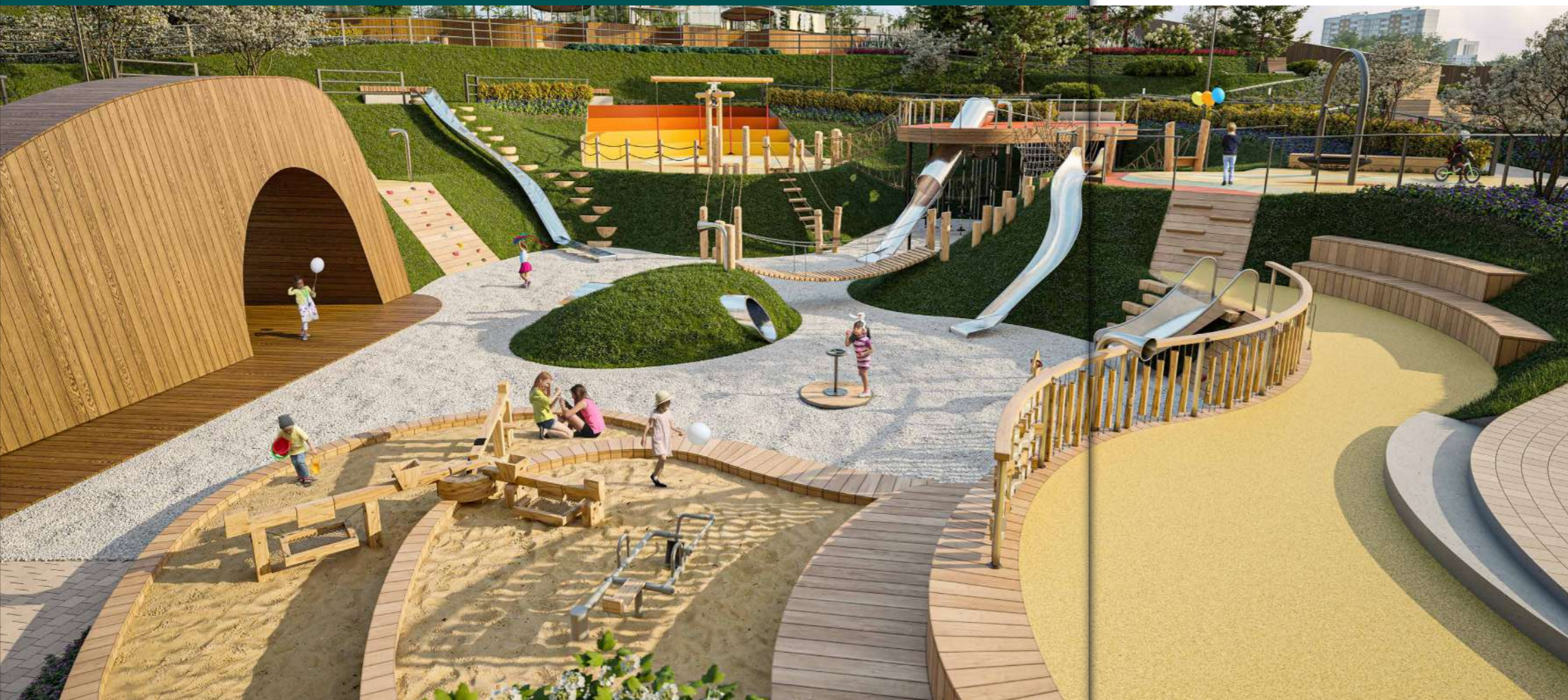
НА РАДОСТЬ ДЕТЯМ



ВСЁ ДЛЯ ДЕТСКОГО СЧАСТЬЯ

Юным жителям будет чем заняться на территории квартала в любую погоду. Здесь создана полноценная экосистема для игр, развития и обучения: просторный закрытый двор-парк для прогулок на свежем воздухе, детская комната и уличные площадки по стандарту KID'S LAB, специальный бассейн для обучения плаванию.

Все детские площадки выполняются специально для каждого дома



Огромный двор-парк всегда интересен детям:

- игровые площадки;
- просторный бульвар со множеством тропинок для прогулок;
- сухой фонтан для весёлых игр в жаркие дни;
- пруд с каскадом и ручей, где будет весело пускать кораблики;
- многофункциональная спортивная площадка для командных игр на свежем воздухе.



Сухой фонтан во дворе-парке дома «Лаврушинский»

Двор-парк представляет собой закрытую территорию, где нет посторонних. Всё пространство, включая детскую комнату, находится под видеонаблюдением, к которому родители имеют доступ через приложение.

На территории квартала расположен частный детский сад с собственной игровой площадкой. Дорога до него через двор-парк будет быстрой и безопасной.

ПРОГУЛКИ И ОБРАЗОВАНИЕ

Элитный квартал окружён интересными для маленьких жителей локациями — культурными, спортивными и образовательными. Выбирайте, где с пользой провести выходные с детьми.



Возможность выстроить непрерывный учебный процесс от детского сада до выпуска из школы в одном из лучших образовательных кластеров – Московской экономической школе*.

ДЕТСКИЕ САДЫ

- Непосредственно рядом с кварталом готовится к открытию один из самых престижных частных детских садов Sun School** (150 м).
- Частный детский сад ONE! International School*** (1300 м).
- Частный билингвальный детский сад Leaders International School (LIS) (1600 м).
- Частный полилингвальный детский образовательный центр P'titCREF № 1905 (1800 м).

ШКОЛЫ

- ГБОУ «Романовская школа» (150 м).
- Частная билингвальная школа Leaders International School (LIS) (1600 м).
- Государственная школа № 1241 «На Красной Пресне» (1600 м).

*№ 2 в рейтинге частных детских школ Forbes.
**№ 5 в топ-8 детских садов по версии журнала «Мел».
***№ 2 в топ-8 детских садов по версии журнала «Мел».



Московский зоопарк

МОСКОВСКИЙ ЗООПАРК

На территории зоопарка площадью 21 гектар (1500 м) можно увидеть более 1000 видов животных, посетить «Экзотариум» — павильон с морскими аквариумами. Сходить на экскурсию в «Слоновник», павильоны «Дом приматов», «Дом ластоногих», «Дом птиц» и многие другие. Записаться в один из старейших Москве пони-клуб .

ПЛАНЕТАРИЙ

Планетарий (1750 м) — один из самых больших и старейших в мире — откроет для детей удивительный мир звёзд, научных достижений и передовых технологий. Можно посетить интерактивный музей и культурно-образовательный центр «Лунариум», обсерваторию, «Парк неба».

ЭЛИТНЫЕ КВАРТИРЫ РЕДКИХ ФОРМАТОВ

Широкий выбор квартир позволит
сконструировать идеальное
пространство для жизни.

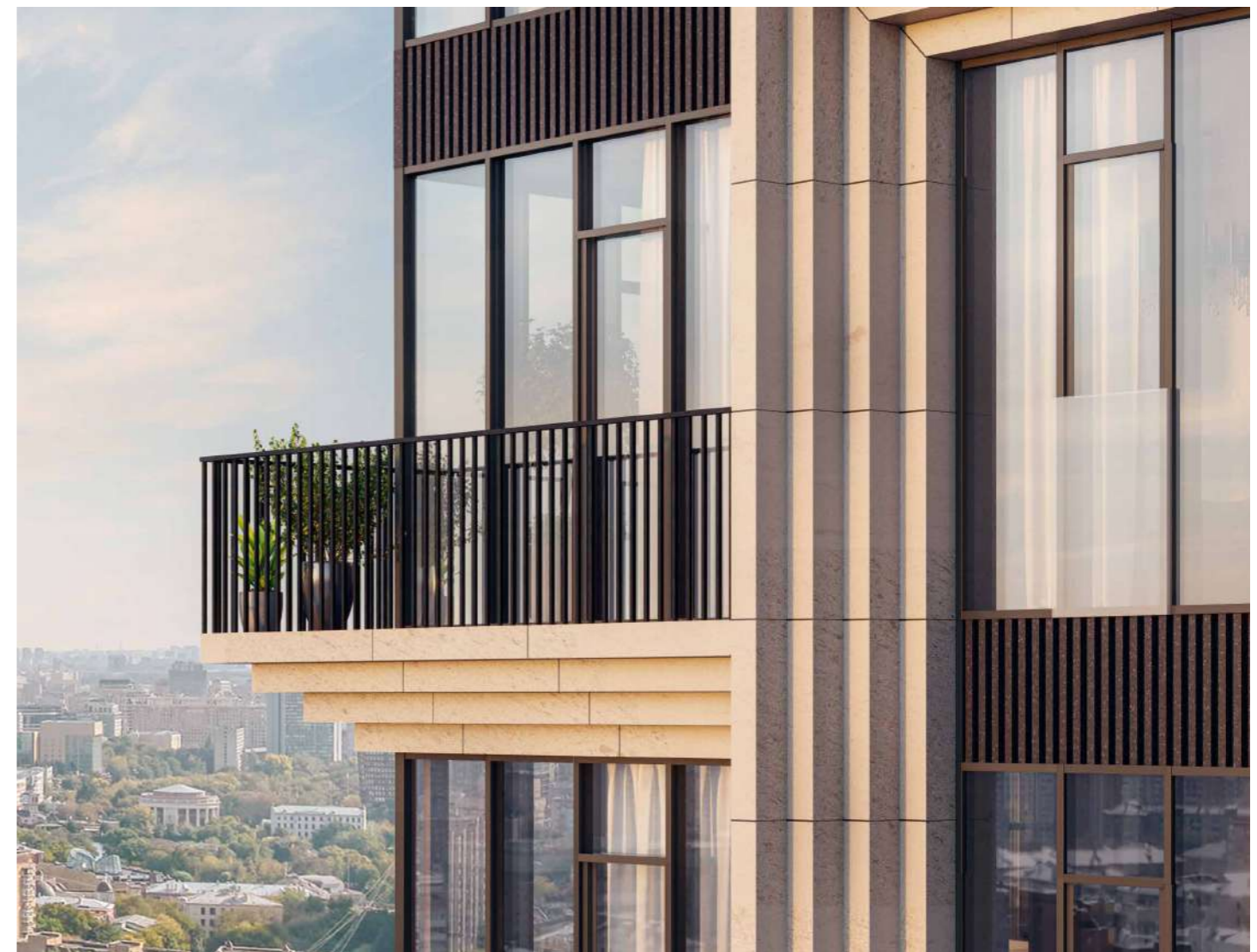
РОСКОШНЫЙ ВЫБОР

В «Тишинском бульваре» вы найдёте редкие даже для элитного сегмента форматы квартир. Квартиры с высокими потолками, двухэтажные квартиры и пентхаусы со вторым светом позволяют реализовать в интерьере ваш идеальный сценарий жизни.

Двухэтажная квартира со вторым светом



Гостиная со вторым светом впечатлит гостей и подчеркнет статус ее владельца. На втором уровне вы можете расположить кабинет или домашнюю библиотеку, уютную детскую или private спальню, отделив их от более оживленной зоны на первом этаже.



Многообразные по форме и площади балконы дополняют жилое пространство квартиры

Широкий выбор квартир позволит сконструировать идеальное пространство для жизни:

- двухэтажные пентхаусы со вторым светом с террасами на крыше и дровяными каминами;
- квартиры high level на предпоследнем этаже с высокими потолками и каминами;
- квартиры с экстравысокими потолками до 7 метров и возможностью увеличить площадь за счет антресольного этажа;
- панорамные окна, классические, французские, угловые и закругленные балконы и террасы, расширяющие пространство каждой квартиры;
- панорамные виды на историческую застройку и центральную часть города.

Выбрать квартиру



УНИКАЛЬНЫЕ ПЛАНИРОВКИ

Выбирая квартиру, вы выбираете вид из окна: исторический центр, атмосферные переулки Тишинки, кафедральный собор, Москва-Сити, шпиль гостиницы «Украина» или камерный двор-парк.

Изящные балконы дополняют лаконичные фасады



РОСКОШНЫЕ КВАРТИРЫ

ПОТОЛКИ

- 3,4-3,6 метра – высота потолков;
- 7,05 метра – высота двухэтажных квартир.

АНТРЕСОЛИ

Возможность организовать антресоль, расширив её функциональность. Второй этаж позволит реализовать любой жизненный сценарий: приватная зона спальни, личный кабинет или домашняя библиотека.

БАЛКОНЫ

Просторные террасы и балконы индивидуальных форм расширяют возможности жилого пространства. Панорамные эркеры открывают впечатляющие виды и погружают в атмосферу города.



Роскошная терраса для семейных вечеров

ПЕНТХАУСЫ

ПОТОЛКИ

- 3,7-4 метра – высота потолков в пентхаусах;
- 7,65 метра – высота потолков в двухэтажных пентхаусах.

АНТРЕСОЛИ

Увеличенная высота потолков даёт возможность сделать мебельную или капитальную антресоль, разграничив приватные и гостевые зоны.

ДРОВЯНЫЕ КАМИНЫ

Каждый пентхаус оборудован дымоходом под установку камина.

ПРИВАТНЫЕ ТЕРРАСЫ

Каждый пентхаус имеет выход на приватную террасу, которая в двухэтажных лотах становится третьим уровнем, поэтому мы предусмотрели возможность установки лифта.

HIGH LEVEL

ПОТОЛКИ

- 3,7-4 метра – высота потолков в квартирах high level;
- 7,6-8,2 метра – высота потолков в двухэтажных квартирах high level.

АНТРЕСОЛИ

Высота потолков даёт возможность сделать дополнительный этаж, капитальная или мебельная антресоль позволит расширить площадь за счёт отдельного яруса.

ДРОВЯНЫЕ КАМИНЫ

Дровяные камины создадут ощущение уюта, как в загородном доме.

Квартира с камином



НЕБЫВАЛОЕ КАЧЕСТВО ЖИЗНИ

Высокое качество жизни обеспечивают самые полные и лучшие системы комфорта от Smipex, предусмотренные на этапе проектирования и воплощённые на этапе строительства.



ТИШИНА И ПРИВАТНОСТЬ

Мы заботимся о приватности наших жителей:

- здания на территории квартала расположены на комфортном отдалении друг от друга;
- с внешней стороны на окна нанесено специальное напыление с зеркальным эффектом;
- закрытая и охраняемая территория.



Мы используем особые технологии строительства, которые позволяют превратить каждую квартиру в звукоизолированную капсулу:

- межквартирные стены установлены на специальные вибропрокладки;
- межкомнатные стены в квартирах имеют увеличенную толщину;
- специальные стеклопакеты и шумоизоляция во внешних стенах;
- с внешней стороны на окна нанесено специальное напыление с зеркальным эффектом;
- инженерное оборудование установлено на виброопоры, изолировано шумопоглощающими материалами и размещено максимально далеко от жилых помещений, преимущественно на подземных этажах;
- все системы комфорта (вентиляция, кондиционирование и канализация) бесшумны.



Лифты с премиальной отделкой в каждом корпусе

Отделка премиальных лифтов выполнена по индивидуальному проекту с использованием материалов высокого качества. Количество лифтов учитывает этажность каждого дома и число жителей, что сокращает время его ожидания до минимума.

ПОЛНЫЙ КОМПЛЕКТ СИСТЕМ КОМФОРТА ПОСЛЕДНЕГО ПОКОЛЕНИЯ

1

В доме установлена приточно-вытяжная вентиляция с тонкой фильтрацией воздуха. Воздух в квартире всегда свежий и не имеет неприятных запахов.

2

Индивидуальная система кондиционирования. Каждая квартира оборудована системами мини-VRF. Внешний блок установим мы в специализированных технических нишах или на кровле.

3

Очистка всей воды позволяет готовить еду и принимать ванну не только с комфортом, но и с пользой для здоровья.

4

Горячая вода круглый год.

5

Премиальные бесшумные лифты.

6

Позтажный, раздельный сбор мусора.

7

Комплексная система безопасности не нарушает комфорта жителей и при этом обеспечивает высочайший уровень защиты и надёжности:

- круглосуточная охрана;
- контроль доступа;
- видеонаблюдение за детской площадкой, к которому могут подключиться родители.



Автоматизированная система управления зданием BMS (**Building Management System**)* позволяет всем системам в квартале функционировать отлаженно:

- единая интеллектуальная сеть из центрального компьютера и контроллеров управления всеми системами комфорта;
- бесперебойная работа систем электро- и водоснабжения, кондиционирования, пожаротушения, телекоммуникаций и безопасности;
- экономия, сбор данных о расходе ресурсов и оптимизация работы систем комфорта;
- оперативное автоматическое реагирование в случае возникновения чрезвычайной ситуации, удалённое включение/выключение систем.

* Система управления зданием.

КОМФОРТНЫЙ ПАРКИНГ

На территории элитного квартала не существует второстепенных пространств, в каждом из них приятно находиться. Паркинг – не исключение. Премиальная отделка превращает паркинг в стильное продолжение дома.



Просторные и комфортные парковочные места в квартале LIFE TIME

Проезды шириной более 6 метров на паркинге дома «Обыденский № 1»



- Увеличенная ширина проездов
- Плавные съезды для спорткаров
- Доступ в паркинг на быстрых и бесшумных лифтах
- Келлеры для хранения сезонных вещей
- Зарядные станции для электромобилей
- Автомойка на 3 поста, чтобы автомобиль оставался чистым и приятным в использовании
- Возможность наблюдать за автомобилем, подключившись к системе видеонаблюдения
- Тележки для удобной и быстрой разгрузки продуктов

Келлеры для хранения габаритных вещей в квартале LIFE TIME



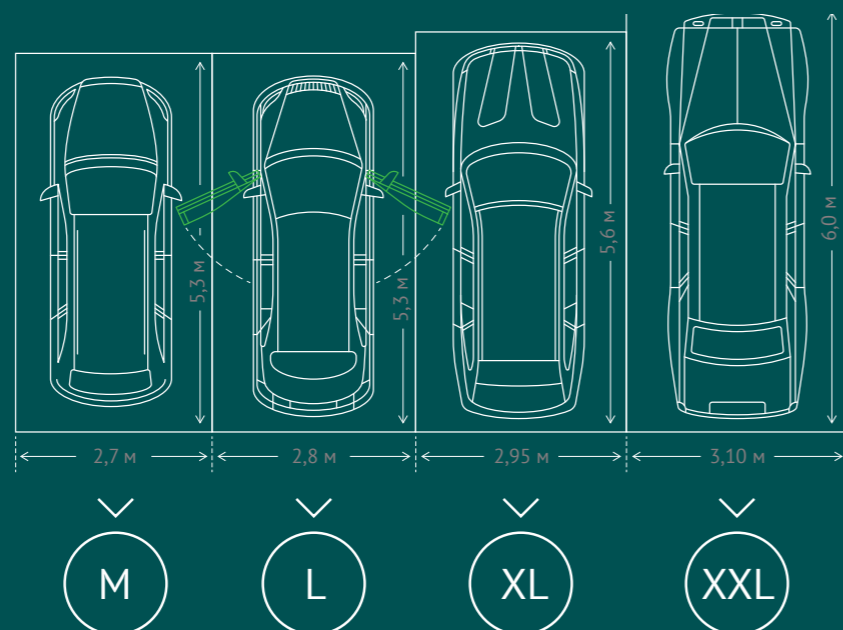
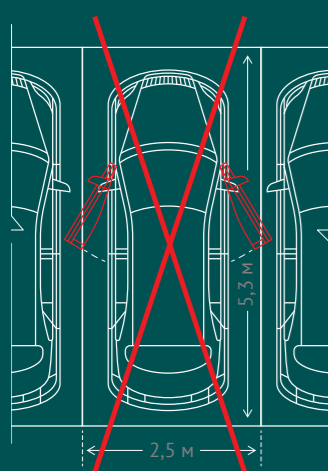
При желании вы можете подключиться к Wi-Fi или системе видеонаблюдения за своим автомобилем. Мы позаботились обо всех важных деталях для владельцев личного транспорта: угол наклона въездной ramпы рассчитан на спорткары, а ширина проездов составляет более 6 метров.

СТАНДАРТ КОМФОРТНОГО ПАРКИНГА

Мы создаём просторные и широкие парковочные места, чтобы вы и ваши спутники с комфортом выходили из автомобиля и садились в него. Длина большинства машино-мест увеличена, чтобы вы могли легко использовать багажник, а капот машины не выступал на проезжую часть.

Как правило, машино-места, в том числе в элитном сегменте, имеют минимально допустимые по нормам размеры (5,3 × 2,5 метра) и площадь (13,25 м²), не позволяющие открыть двери даже наполовину, подойти к багажнику, а капот автомобиля выступает на проезд. Мы такие машино-места не строим в принципе.

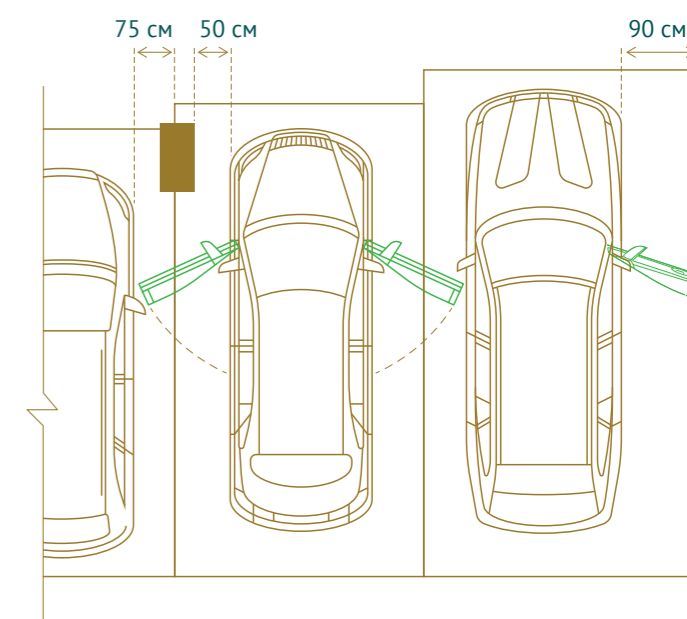
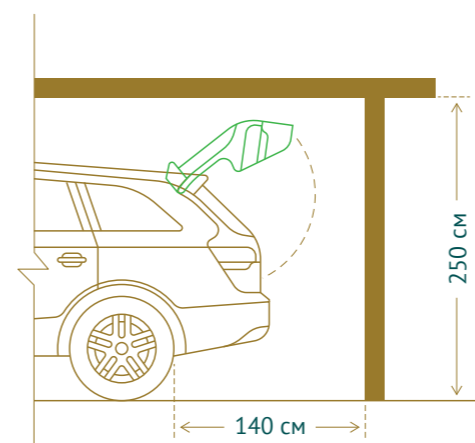
РАСПРОСТРАНЁННОЕ ПРЕДЛОЖЕНИЕ НА РЫНКЕ



СТАНДАРТ SMINEX

При проектировании мы опирались на реальные габариты автомобилей премиального класса. Поэтому для вас найдётся машино-место оптимального размера, которое позволит с комфортом распахнуть двери и открыть багажник.

Видео
о паркинге



- Угол наклона въездной ramпы рассчитан и для спортивных автомобилей, ширина проездов – более 6 метров.
- Стены и колонны (имеющие защиту от царапин) не мешают парковке, потому что это учтено в габаритах машино-места.
- Высота потолка и расстояние от колёсоотбойников до стены рассчитаны так, чтобы вам было комфортно использовать багажник.
- Для вашего удобства непосредственно за частью машино-мест расположены келлеры.
- С жилых этажей можно спуститься на паркинг на любом из лифтов.
- На паркинге и в лифтах устойчивый сигнал сотовой связи.

РАЗМЕР	ШИРИНА, М	ДЛИНА, М	ПЛОЩАДЬ, М ²
M	2,7	5,3	14,6
L	2,8	5,3	15,1
XL	2,95	5,6	16,5
XXL	3,10	6,0	18,6

ПРЕМИАЛЬНАЯ СЛУЖБА КОМФОРТА

Служба комфорта обеспечивает сервис высокого уровня. Круглосуточно заботится о доме, его жителях и гостях. Внимательно следит за тем, чтобы всё работало так, как было изначально задумано.



Мы совершенствуем существующие сервисы и внедряем новые. Для нас важно, чтобы в доме всё было так, как хотят жители, потому мы прислушиваемся к их пожеланиям.

Для удобства клиентов мы принимаем обращения по телефону, через ресепшен и в мобильном приложении. В смартфоне доступны оплата счетов, заказ услуг и сервисов, статистика, общение с нашими сотрудниками.



НАИБОЛЕЕ ВАЖНЫЕ УСЛУГИ ВКЛЮЧЕНЫ В СТАВКУ ЭКСПЛУАТАЦИИ:

- консьерж в лобби с графиком работы 12/7;
- круглосуточная диспетчерская служба;
- обслуживание общедомовых инженерных систем;
- уход за двором-садом;
- подключение к камерам видеонаблюдения;
- Wi-Fi на всей территории дома;
- мытьё окон и фасадов два раза в год;
- обеспечение безопасности;
- обслуживание лобби-бара, FIT LAB, KID'S LAB, FRIEND'S LAB.

ДОПОЛНИТЕЛЬНЫЕ СЕРВИСЫ ЛЕГКО ЗАКАЗАТЬ ЧЕРЕЗ МОБИЛЬНОЕ ПРИЛОЖЕНИЕ:

- обслуживание инженерных систем внутри квартир;
- услуги сантехника, электрика, плотника;
- клининг квартир, включая уборку снега на террасах;
- индивидуальное мытьё окон;
- доставка питьевой воды;
- сезонное хранение негабаритных вещей;
- услуги курьеров, химчистки;
- переезд, перевозка крупногабаритных грузов;
- сезонный шиномонтаж и хранение колёс.

Smindex

Для нас важно создавать уютные и красивые дома, поэтому мы никогда не экономим! В проектах от Smindex, как в хорошем костюме, красиво даже с изнанки, при этом каждый дом на 100% соответствует изначальному проекту.

Smindex обладает 23-летним опытом строительства жилой и коммерческой недвижимости. За это время компания реализовала более 100 проектов площадью 8 млн м².

Smindex был создан в 2007 году. В 2022 году приобрёл компанию «Интеко», которая начала заниматься девелопментом в 2001 году. Это позволило объединить многолетний опыт строительства домов и наработанные технологии.

Элитный дом «Малая Ордынка 19»



Элитный дом «Реномэ», ул. Новослободская, 24



Мы создаём комфортную и престижную среду. Заботимся о комфорте клиента на каждом этапе: при выборе объекта, во время покупки, ожидания ключей, на этапе жизни и работы в построенных домах.



Премиум-квартал JAZZ, ул. Суцёвский Вал, 49



Клубный дом «Обыденский № 1», 3-й Обыденский пер., 1

Мы смотрим на дома и сервисы глазами клиентов. Для нас важно, как человек будет чувствовать себя в построенном доме. Вкладываем душу в каждый элемент и продумываем всё до мелочей. Продукты компании отличаются максимальной комплектацией и зачастую превосходят продукты конкурентов.

Мы создаём проекты в соответствии с фирменными стандартами. Они включают развивающие детские пространства KID'S LAB, насыщенную инфраструктуру для здорового

образа жизни FIT LAB, соседские центры и стандарты добрососедства FRIEND'S LAB. Мы создаём в домах просторные зелёные дворы, роскошные лобби, комфортные паркинги, самые полные системы комфорта и продуманные планировки.

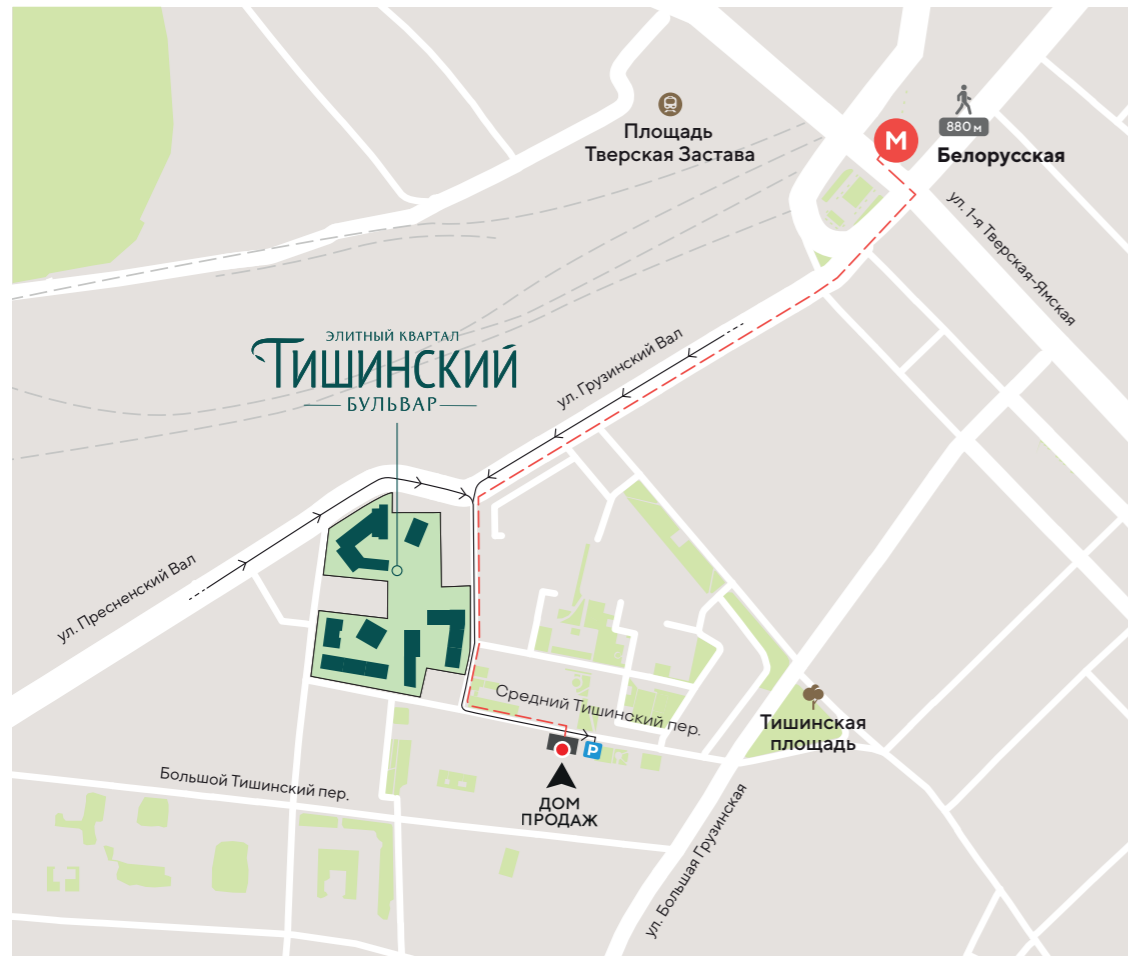
Заботу о построенных домах мы доверяем Службе комфорта Smindex. Она предлагает жителям сервис уровня пятизвёздочных отелей, а также сохраняет изначальный облик и концепцию домов, чтобы всё выглядело и работало так, как было обещано клиентам.

ДОМ ПРОДАЖ

Средний Тишинский переулок, 5

+7 495 256 15 05

Ежедневно с 9:00 до 21:00



tishinskiy-b.ru



Дом продаж
Яндекс Карты



Telegram-канал

+7 495 256 15 05

tishinskiy-b.ru