

НОВЫЙ ГОРОДСКОЙ КВАРТАЛ  
БИЗНЕС-КЛАССА  
НА ЮГО-ЗАПАДЕ МОСКВЫ

**FORMA**

**ОБРУЧЕВА, 27**

## Первый проект FORMA на Юго-Западе Москвы

Проект расположен в Обручевском районе Москвы, объединяющем современную инфраструктуру, обширные парковые зоны и удобную близость к деловым, образовательным и культурным центрам столицы.



# FORMA

Девелоперская компания, реализующая проекты бизнес- и премиум-класса. Уникальный подход позволяет нам создавать особенные проекты, где используются функциональные и технологичные решения, гарантирующие высокий уровень жизни.



[forma.ru](http://forma.ru)

6  
Жилых  
кварталов

8  
Деловых  
пространств  
Workplace

593 000 м<sup>2</sup>  
Жилая  
площадь

449 000 м<sup>2</sup>  
Офисная  
площадь



# МИССИЯ FORMA



Изофабрика в проекте Soul

## Гений места

Работа с историческим контекстом локации и бережная интеграция проекта в структуру района

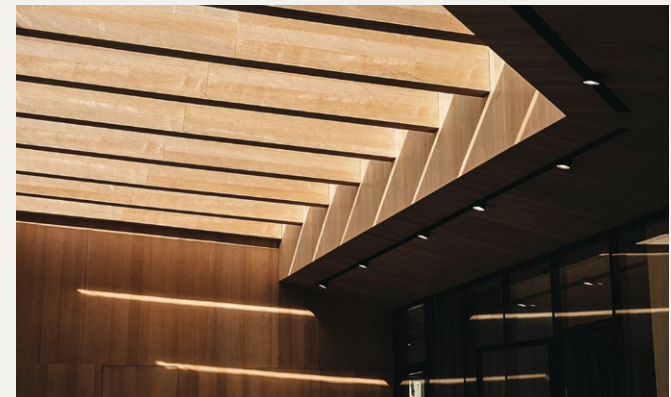
# Создание новых форм городской жизни



Детская комната в проекте Rave

## Дизайн-мышление

Мы применяем на себя опыт наших резидентов для максимальной эффективности каждого метра



Дизайн-пространство Først

## Целостность образа

В проектах FORMA нет лишнего или случайного — каждый штрих продуман, каждый элемент оправдан

# ПРОЕКТЫ FORMA



Først



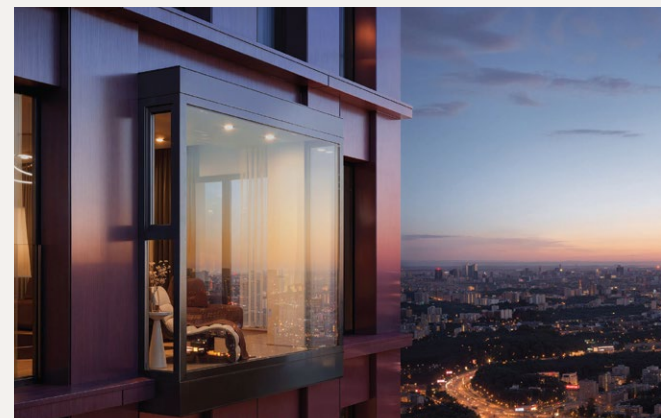
Portland



Soul



Moments



Pave

# О ПРОЕКТЕ

**3 мин**  
До метро  
Калужская

**5**  
Корпусов

**796**  
Квартир

**3 м**  
Высота  
потолков

**397**  
Машиномест  
в подземном  
паркинге

**28–150 м<sup>2</sup>**  
Площадь  
квартир

**16–35**  
Этажей

**Ретейл**  
На первом  
этаже

**3,6 м**  
Высота  
потолков  
в пентхаусе

**Пентхаусы**  
С панорамными  
видами



# ГЕНПЛАН ПРОЕКТА



Воронцовская

улица Академика Семенихина

3 минуты пешком  
Старокалужское шоссе

улица Архитектора Власова

Калужская

Калужская

3 минуты пешком

улица Обручева

FORMA

## РАСПОЛОЖЕНИЕ ПРОЕКТА

Один из самых удобных и развитых районов юго-запада Москвы, где всё необходимое находится в пешей доступности: от рейтинговых школ и именитых ВУЗов до зелёных парков, магазинов и современной инфраструктуры для комфортной жизни.



FORMA



ОБРУЧЕВА, 27

# ТРАНСПОРТНАЯ ДОСТУПНОСТЬ

## Пешком

Калужская М 3 мин

Калужско-Рижская линия

Воронцовская М 3 мин

БКЛ

## На авто

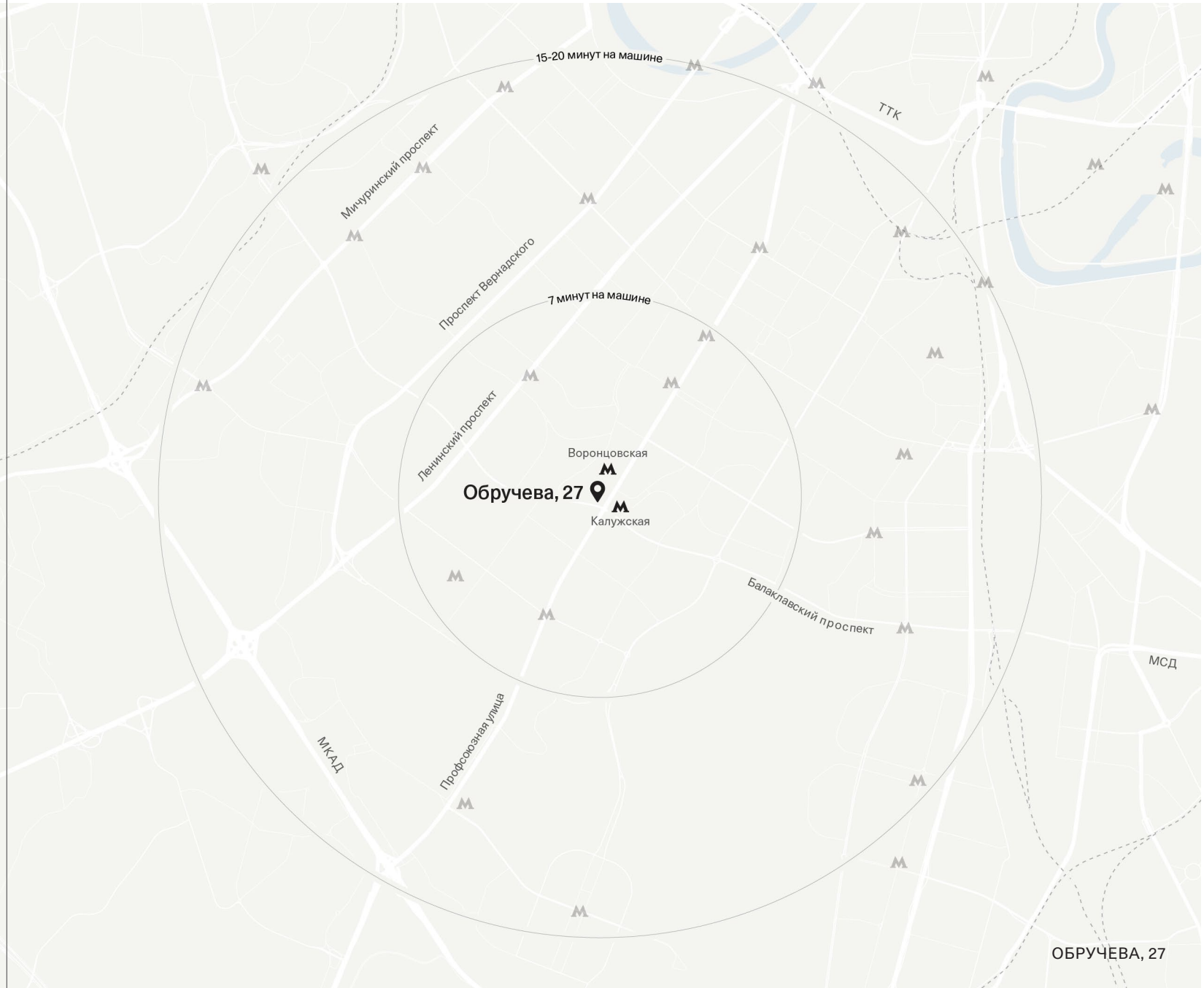
ТТК 15–20 мин

Садовое кольцо 20–27 мин

МСД 20–25 мин

МКАД 10–15 мин

Аэропорт Внуково 30–35 мин



# ПАРКИ



Воробьёвы горы  
Воронцовский парк  
Парк Олимпийской деревни  
Ботанический сад МГУ

FORMA

ОБРУЧЕВА, 27

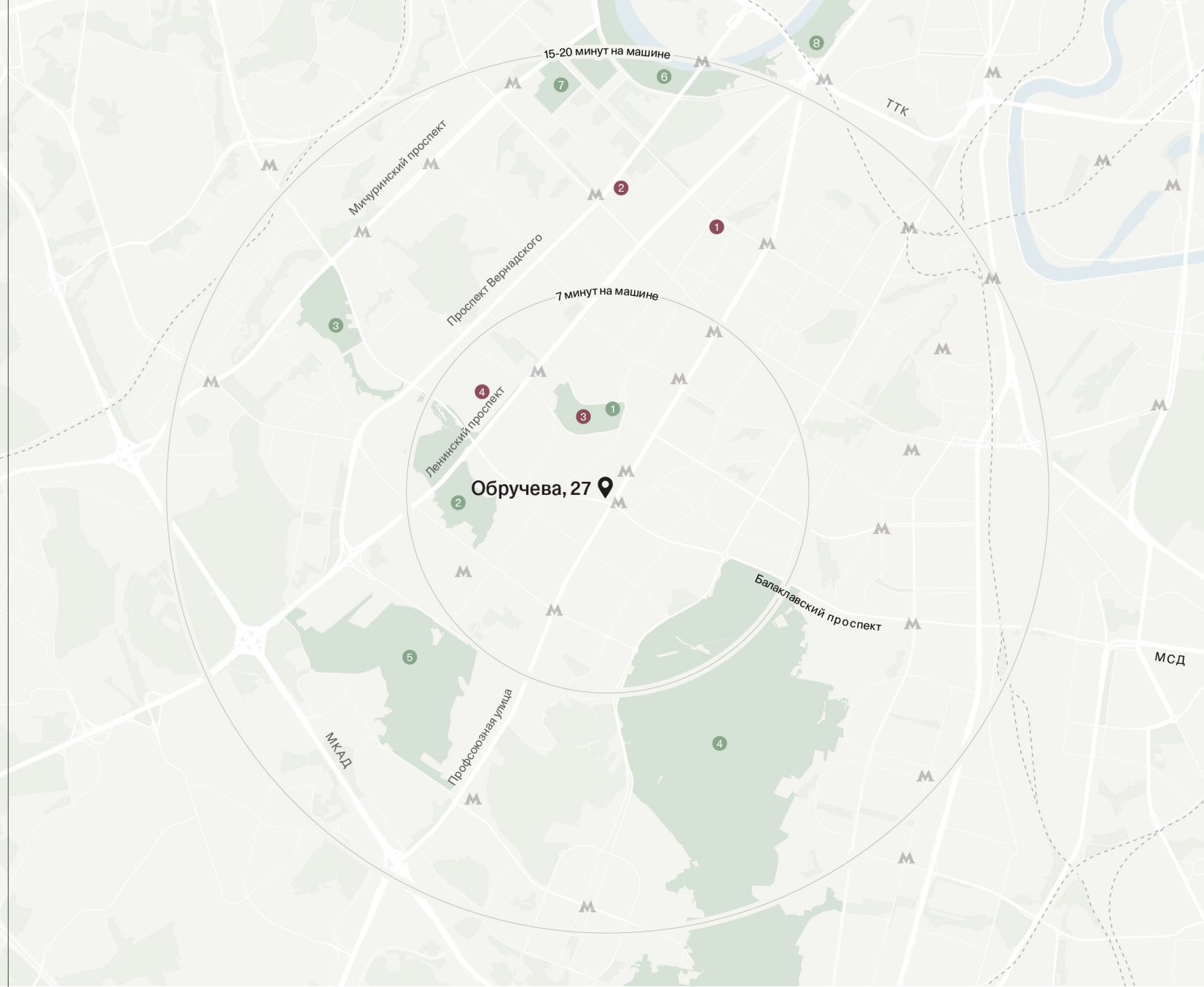
# ПАРКИ

## ● Парки

- 1 Воронцовский парк
- 2 Юго-западный лесопарк
- 3 Парк Олимпийской деревни
- 4 Битцевский парк
- 5 Заказник Тёплый стан
- 6 Воробьёвы горы
- 7 Ботанический сад МГУ
- 8 Нескучный сад

## ● Точки притяжения

- 1 Дарвиновский музей
- 2 Большой Московский цирк на Вернадского
- 3 Усадьба Воронцово
- 4 Рынок на Ленинском



# ВЫСШИЕ УЧЕБНЫЕ ЗАВЕДЕНИЯ



Главное здание  
Московского  
Государственного  
Университета

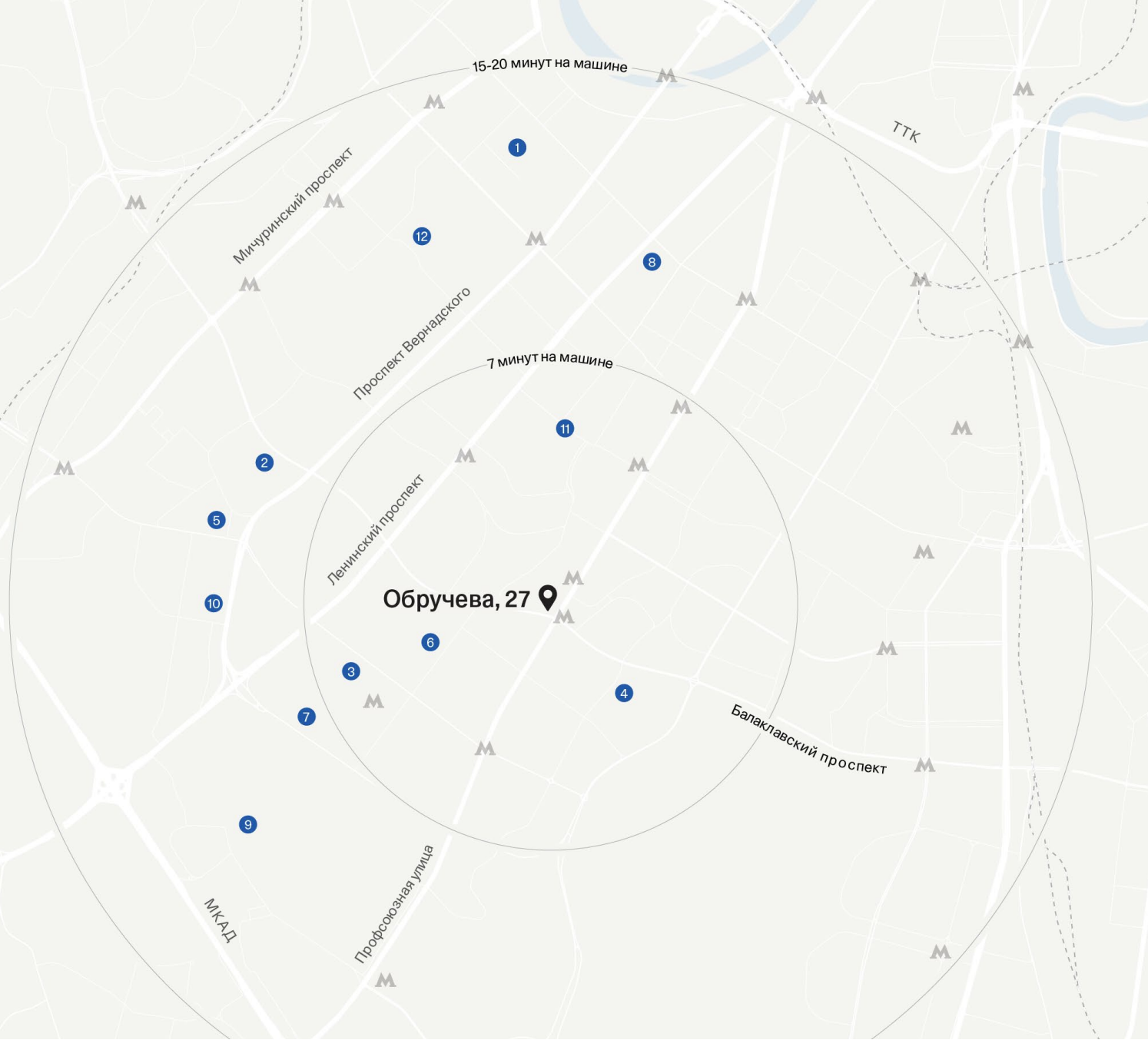
FORMA

ОБРУЧЕВА, 27

# ВЫСШИЕ УЧЕБНЫЕ ЗАВЕДЕНИЯ



- 1 МГУ
- 2 МГИМО
- 3 РУДН
- 4 Московский финансово-юридический университет
- 5 РАНХиГС
- 6 Государственный университет русского языка им. А. С. Пушкина
- 7 РНИМУ им. Н. И. Пирогова
- 8 РГУ нефти и газа
- 9 Академия акварели изящных искусств
- 10 Московский педагогический университет
- 11 Учебно-театральный комплекс ГИТИС
- 12 Кластер Ломоносов



# ОБРАЗОВАТЕЛЬНЫЕ УЧРЕЖДЕНИЯ



Кластер Ломоносов

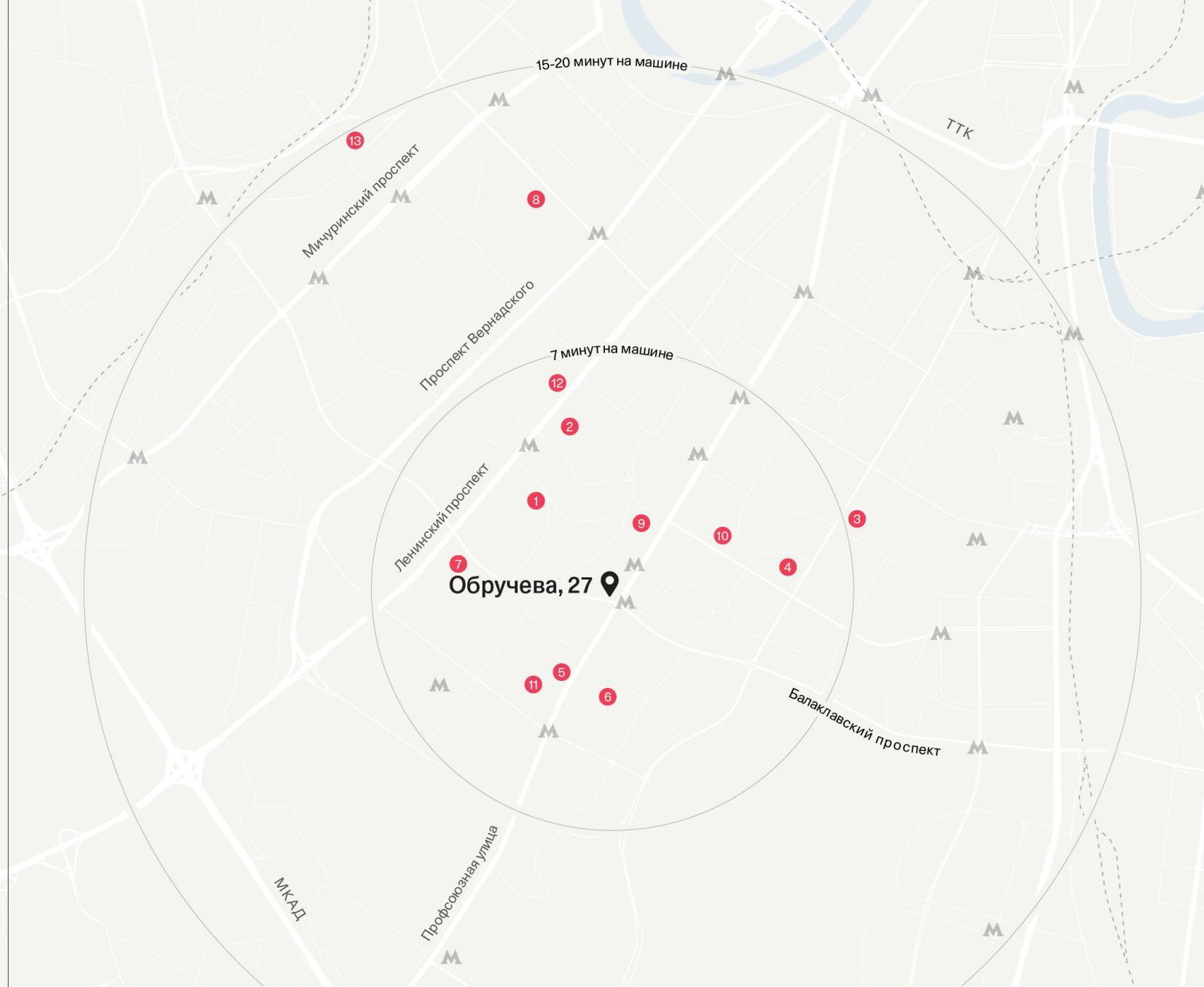
FORMA

ОБРУЧЕВА, 27

# ОБРАЗОВАТЕЛЬНЫЕ УЧРЕЖДЕНИЯ

## ● Школы

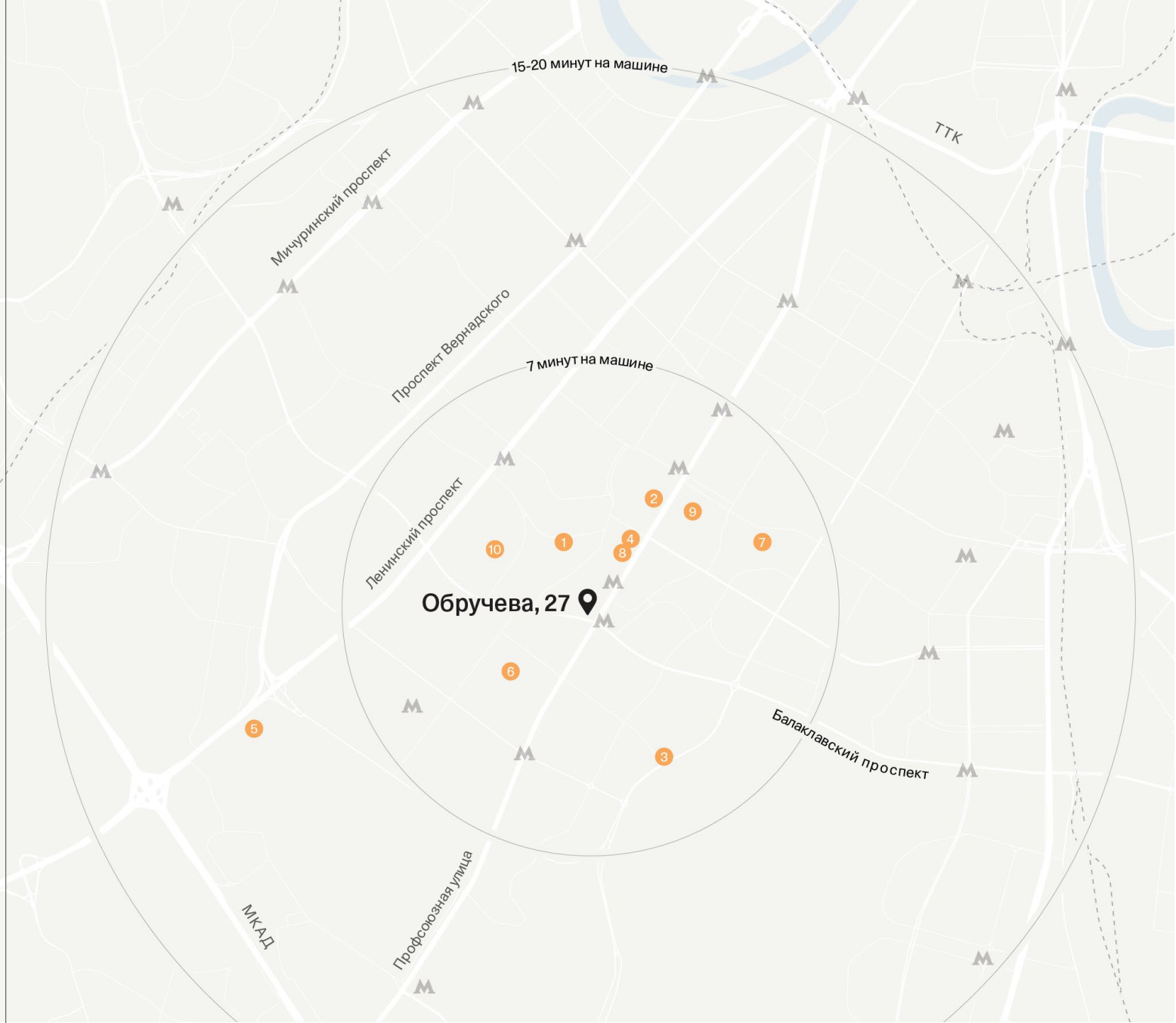
- 1 Школа №1514
- 2 Школа №117
- 3 Школа №1948
- 4 Школа №15
- 5 Школа №170 им. Чехова
- 6 Школа №49
- 7 Школа №46
- 8 Университетская гимназия МГУ
- 9 «Бексли», частная школа
- 10 «Газпром-школа», частная школа
- 11 ЧОУ ОО МШСО, частная школа
- 12 Лицей «Москвич»
- 13 Новая Школа



# ОБРАЗОВАТЕЛЬНЫЕ УЧРЕЖДЕНИЯ

## ● Детские сады

- 1 Школа №1514, дошкольное отделение
- 2 Школа №1948, дошкольные группы
- 3 Школа №49, детский сад, ясли
- 4 Discovery English Preschool
- 5 «Сами с усами», детский сад, ясли
- 6 Школа №170 им. Чехова, детский сад, ясли
- 7 Школа №15, дошкольное отделение
- 8 «Бексли», частный детский сад
- 9 Школа-детский сад № 1
- 10 «АБВГДейка», детский сад, ясли



# СПОРТИВНЫЕ ОБЪЕКТЫ



Дворец спорта Лужники

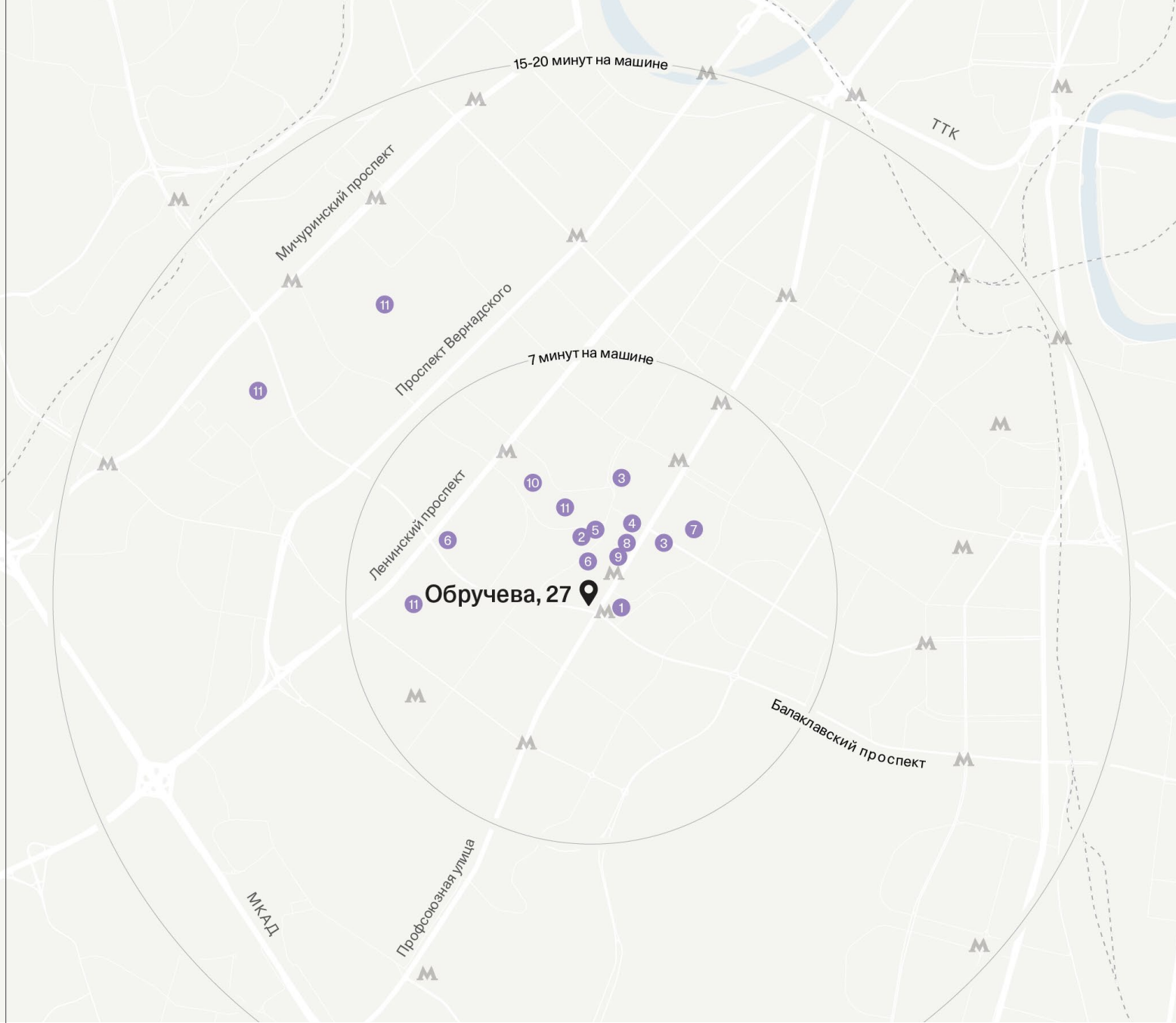
FORMA

ОБРУЧЕВА, 27

# СПОРТИВНЫЕ ОБЪЕКТЫ

## ● Фитнес-клубы и спортивные центры

- 1 YoBody Fitness, фитнес-клуб
- 2 Wellness Park, фитнес-клуб
- 3 World Class, фитнес-клуб
- 4 White dog yoga, студия йоги
- 5 Flexible, фитнес-клуб
- 6 Клуб бокса «Джеб», спортивный клуб
- 7 «ЦСиО «Самбо-70» Москомспорта
- 8 Larionov HockeyGym, спортивная база
- 9 Aqua baby club, бассейн
- 10 Падел-теннис
- 11 Места для бега



# АРХИТЕКТУРА

Пространство жизни — камерное, уютное, вдохновляющее. Здесь есть пешеходный променад, который разрывает плотную ткань города, чтобы соединить бурлящие потоки людей. Есть тихие переулки с тропами, ведущими к дому. Есть зелёные балконы, террасы и современные зоны отдыха, объединяющие различные интересы в одном пространстве.



Карен Билян,  
сооснователь  
архитектурного  
бюро .ket

FORMA



ОБРУЧЕВА, 27

# ОСОБЕННОСТИ

Пентхаусы  
с террасами

Архитектурная  
подсветка фасадов

Балконы и джамбо-окна  
в каждой квартире

Тёплый  
алюминиевый  
профиль

Безопасные стеклопакеты  
с закалённым стеклом

Современное  
энергоэффективное  
покрытие стёкол

# ВИДОВЫЕ ХАРАКТЕРИСТИКИ

Битцевский  
лес

МКАД

Аэропорт  
Внуково

Улица  
Профсоюзная

Метро  
Калужская

Улица  
Обручева

# КОНЦЕПЦИЯ БЛАГОУСТРОЙСТВА ОТ БЮРО BASIS

Сегодняшний горожанин живёт в динамичном ритме мегаполиса.

Стремясь сохранить гармонию между работой, семьёй и личным временем, люди всё больше ценят пространства, где можно восстановить силы, обрести вдохновение и встретить единомышленников.

Концепция RE:connect превращает каждый двор в место внутренней перезагрузки, позволяя выбрать свой собственный формат отдыха и вдохновения.



# ИНФРАСТРУКТУРА КВАРТАЛА

## Функциональное лобби

- 1 Общественная гостиная для резидентов
- 2 Детская игровая комната
- 3 Колясочные комнаты
- 4 Fit-room
- 5 Курьерская зона с постаматами и примерочными
- 7 Разнообразные услуги и сервисы на первом этаже







FORMA



ОБРУЧЕВА, 27

# БЕЗОПАСНОСТЬ И ИНЖЕНЕРИЯ

- 1 Система контроля доступа на всех входах в квартал, придомовой территории и в паркинге
- 2 Доступ по ключ-карте или через мобильное приложение
- 3 Дизайнерская отделка лифтовых кабин
- 4 Усиление сигнала связи в лифтах и на этажах
- 5 Видеонаблюдение на всей территории комплекса, в паркинге, в лифтовых холлах и на этажах
- 6 Современные скоростные лифты VEXT
- 7 4 лифта в корпусе: 2 пассажирских, 2 грузовых
- 8 Время ожидания лифта не более 80 секунд



# ИНЖЕНЕРНЫЕ РЕШЕНИЯ

- 1 Центральная система кондиционирования
- 2 Внутрипольные конвекторы
- 3 Окна в алюминиевом профиле
- 4 Система водоподготовки
- 5 Помещение сбора и сортировки отходов на -1 этаже

# ПАРКИНГ

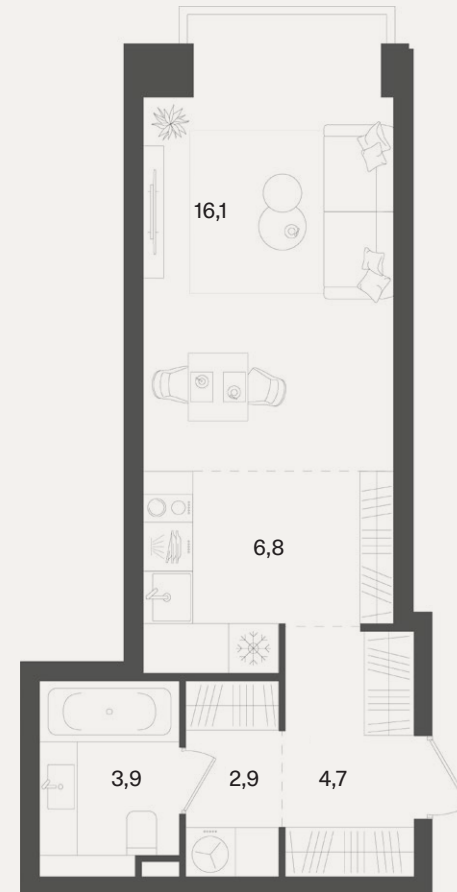
- 1 Подземный паркинг на 397 машиномест
- 2 Сезонное хранение велосипедов
- 3 Келлеры
- 4 Зоны разгрузки
- 5 Возможность установки зарядных устройств
- 6 Обогреваемый пандус
- 7 Усиление сигнала сотовой связи



# ПРОДУМАННЫЕ ПЛАНИРОВОЧНЫЕ РЕШЕНИЯ

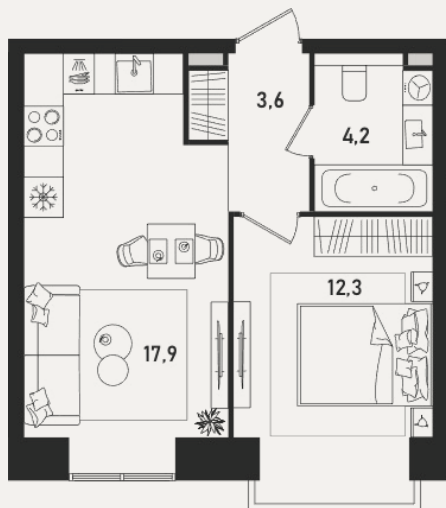
- 1 Квартирь с мастер-спальнями и отдельными гардеробными
- 2 Просторные кухни-гостиные на 4 окна
- 3 Квартирь с постирочными
- 4 Джамбо-окна и балконы в каждой квартире
- 5 Пентхаусы с террасами на последнем этаже
- 6 Видовые квартирь на закатную сторону

28–32 м<sup>2</sup>  
Студии



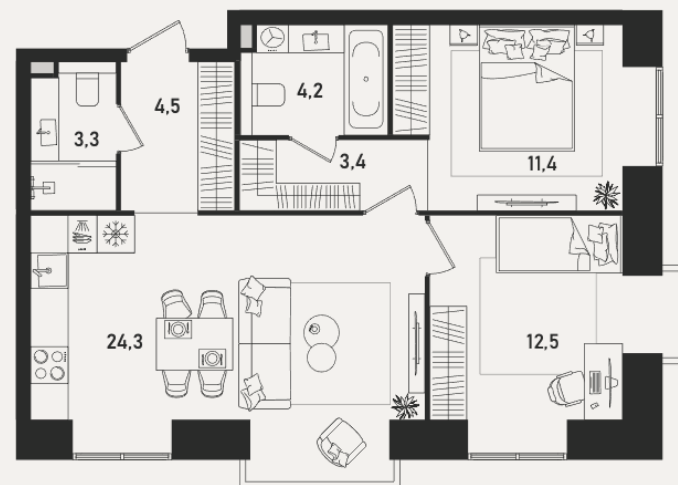
33–48 м<sup>2</sup>

Квартиры с одной спальней



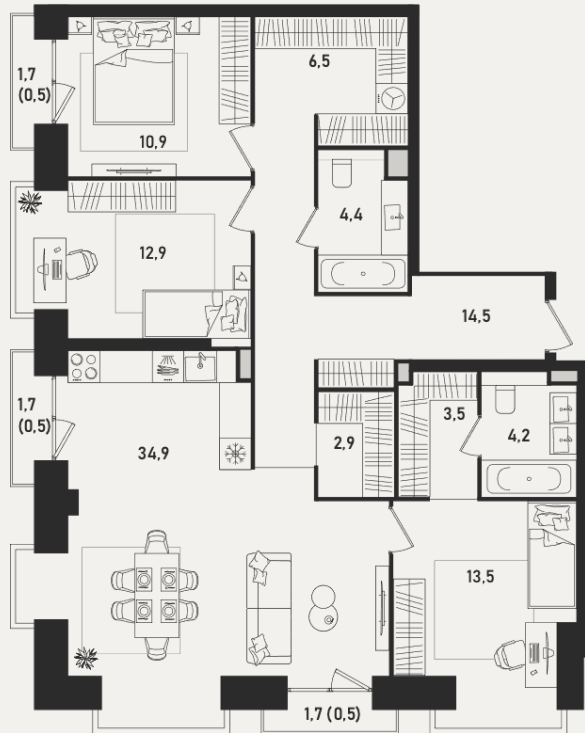
55–75 м<sup>2</sup>

Квартиры с двумя спальнями



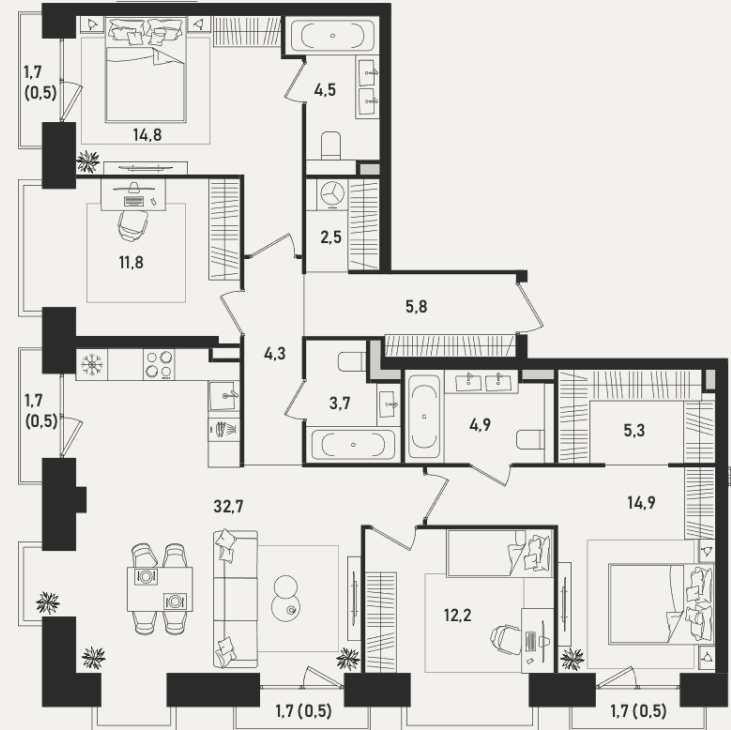
75–110 м<sup>2</sup>

Квартиры с тремя спальнями



111–120 м<sup>2</sup>

Квартиры с четырьмя спальнями





FORMA

## КОМАНДА

---

Девелопер  
проекта

Автор архитектурной  
концепции

## FORMA

---

Автор интерьерной  
концепции лобби и мест  
общего пользования

## .ket

---

Автор концепции  
благоустройства

## babayants

