

МУЛЬТИКВАРТАЛ

# Все сервисы города собраны в один Веер

г. Москва, ул. Верейская, 29

VEER.2

2 очередь

**MR**



# ПЛАН ТЕРРИТОРИИ



## Досуг

- 1 Центр культуры и досуга

## Услуги

- 2 Пункт выдачи заказов
- 3 Отделение банка
- 4 Химчистка
- 5 МФЦ

р. Сетунь  
ул. Верейская  
Кутузовский проспект

- Рублевское шоссе ↑
- Москва-Сити ↗
- м. Давыдково ↗

**SET 1**

- 1 18 кв.
- 2 59 кв.
- 3 45 кв.
- 4 3 кв.
- 5 19 кв.
- 6 17 кв.
- 7 7 кв.
- 8 15 кв.
- 9 9 кв.
- 10 17 кв.
- 11 17 кв.
- 12 17 кв.
- 13 17 кв.
- 14 17 кв.
- 15 17 кв.
- 16 17 кв.
- 17 17 кв.
- 18 17 кв.
- 19 17 кв.
- 20 17 кв.
- 21 17 кв.

**SET 2**

- 1 18 кв.
- 2 59 кв.
- 3 45 кв.
- 4 3 кв.
- 5 19 кв.
- 6 17 кв.
- 7 7 кв.
- 8 15 кв.
- 9 9 кв.
- 10 17 кв.
- 11 17 кв.
- 12 17 кв.
- 13 17 кв.
- 14 17 кв.
- 15 17 кв.
- 16 17 кв.
- 17 17 кв.
- 18 17 кв.
- 19 17 кв.
- 20 17 кв.
- 21 17 кв.

**SET 3**

- 1 18 кв.
- 2 59 кв.
- 3 45 кв.
- 4 3 кв.
- 5 19 кв.
- 6 17 кв.
- 7 7 кв.
- 8 15 кв.
- 9 9 кв.
- 10 17 кв.
- 11 17 кв.
- 12 17 кв.
- 13 17 кв.
- 14 17 кв.
- 15 17 кв.
- 16 17 кв.
- 17 17 кв.
- 18 17 кв.
- 19 17 кв.
- 20 17 кв.
- 21 17 кв.

**SET 4**

- 1 18 кв.
- 2 59 кв.
- 3 45 кв.
- 4 3 кв.
- 5 19 кв.
- 6 17 кв.
- 7 7 кв.
- 8 15 кв.
- 9 9 кв.
- 10 17 кв.
- 11 17 кв.
- 12 17 кв.
- 13 17 кв.
- 14 17 кв.
- 15 17 кв.
- 16 17 кв.
- 17 17 кв.
- 18 17 кв.
- 19 17 кв.
- 20 17 кв.
- 21 17 кв.

**SET 5**

- 1 18 кв.
- 2 59 кв.
- 3 45 кв.
- 4 3 кв.
- 5 19 кв.
- 6 17 кв.
- 7 7 кв.
- 8 15 кв.
- 9 9 кв.
- 10 17 кв.
- 11 17 кв.
- 12 17 кв.
- 13 17 кв.
- 14 17 кв.
- 15 17 кв.
- 16 17 кв.
- 17 17 кв.
- 18 17 кв.
- 19 17 кв.
- 20 17 кв.
- 21 17 кв.

## Здоровье и красота

- 6 Медицинский центр
- 7 Аптека
- 8 Фитнес центр
- 9 Салон красоты
- 10 Гroomинг салон
- 11 Студия бокса
- 12 Студия загара
- 13 Йога центр
- 14 Лаборатория
- 15 Салон маникюра и педикюра
- 16 Косметология

## Гастрономия

- 17 Кафе
- 18 Ресторан
- 19 Продуктовый магазин
- 20 Фудхолл
- 21 Пекарня / Кондитерская
- 22 Детское кафе
- 23 Винотека

## Профильные магазины

- 24 Магазин цветов
- 25 Зоомагазин / ветаптека

## Инфраструктура

- Остановка
- Въезд в паркинг
- Гос. Школа и детский сад
- Офис

**VEER 1**

- 1 22 кв.
- 2 5 кв.
- 3 46 кв.
- 4 22 кв.
- 5 5 кв.
- 6 59 кв.
- 7 3 кв.
- 8 19 кв.
- 9 19 кв.
- 10 19 кв.
- 11 19 кв.
- 12 19 кв.
- 13 19 кв.
- 14 19 кв.
- 15 19 кв.
- 16 19 кв.
- 17 19 кв.
- 18 19 кв.
- 19 19 кв.
- 20 19 кв.
- 21 19 кв.
- 22 19 кв.
- 23 19 кв.
- 24 19 кв.
- 25 19 кв.

**VEER 2**

- 1 25 кв.
- 2 35 кв.
- 3 70 кв.
- 4 1 кв.
- 5 38 кв.
- 6 1 кв.
- 7 1 кв.
- 8 1 кв.
- 9 1 кв.
- 10 1 кв.
- 11 1 кв.
- 12 1 кв.
- 13 1 кв.
- 14 1 кв.
- 15 1 кв.
- 16 1 кв.
- 17 1 кв.
- 18 1 кв.
- 19 1 кв.
- 20 1 кв.
- 21 1 кв.
- 22 1 кв.
- 23 1 кв.
- 24 1 кв.
- 25 1 кв.

**VEER 3**

- 1 25 кв.
- 2 35 кв.
- 3 70 кв.
- 4 1 кв.
- 5 38 кв.
- 6 1 кв.
- 7 1 кв.
- 8 1 кв.
- 9 1 кв.
- 10 1 кв.
- 11 1 кв.
- 12 1 кв.
- 13 1 кв.
- 14 1 кв.
- 15 1 кв.
- 16 1 кв.
- 17 1 кв.
- 18 1 кв.
- 19 1 кв.
- 20 1 кв.
- 21 1 кв.
- 22 1 кв.
- 23 1 кв.
- 24 1 кв.
- 25 1 кв.

**VEER 4**

- 1 25 кв.
- 2 35 кв.
- 3 70 кв.
- 4 1 кв.
- 5 38 кв.
- 6 1 кв.
- 7 1 кв.
- 8 1 кв.
- 9 1 кв.
- 10 1 кв.
- 11 1 кв.
- 12 1 кв.
- 13 1 кв.
- 14 1 кв.
- 15 1 кв.
- 16 1 кв.
- 17 1 кв.
- 18 1 кв.
- 19 1 кв.
- 20 1 кв.
- 21 1 кв.
- 22 1 кв.
- 23 1 кв.
- 24 1 кв.
- 25 1 кв.

**VEER 5**

- 1 25 кв.
- 2 35 кв.
- 3 70 кв.
- 4 1 кв.
- 5 38 кв.
- 6 1 кв.
- 7 1 кв.
- 8 1 кв.
- 9 1 кв.
- 10 1 кв.
- 11 1 кв.
- 12 1 кв.
- 13 1 кв.
- 14 1 кв.
- 15 1 кв.
- 16 1 кв.
- 17 1 кв.
- 18 1 кв.
- 19 1 кв.
- 20 1 кв.
- 21 1 кв.
- 22 1 кв.
- 23 1 кв.
- 24 1 кв.
- 25 1 кв.

## На машине

- Кутузовский пр-т 5 минут
- Сколково 12 минут
- Москва-Сити 15 минут
- Садовое кольцо 20 минут
- ТЦ «Океания» 8 минут
- Галереи «Времена года» 13 минут
- Гребной канал 17 минут

## В пешей доступности

- Метро Давыдково 15 минут
- Долина реки Сетунь 3 минуты



## ОБЩИЕ ХАРАКТЕРИСТИКИ ПРОЕКТА

- **Расположение:**  
ул. Верейская, 29
- **Класс проекта:** Бизнес
- **Кол-во корпусов:** 6 корпусов
- **Суммарная поэтажная площадь (ГНС):** 154 600,90 м<sup>2</sup>.
- **Общая площадь здания:**  
169 330,78 м<sup>2</sup>.
- **Площадь квартир:**  
94 171,41 м<sup>2</sup>.
- **Общая площадь коммерческих пом.:**  
4 488,91 м<sup>2</sup>.
- **Площадь участка:** 3,616 Га.
- **Этажность:** К1: 25 этажей, К2: 35 этажей, К3: 70 этажей, К4: 1 этаж, К5: 38 этажей, К6: 1 этаж.
- **Количество лифтов:**  
К1: 3 шт., К2: 4 шт., К3: 7 шт., К4: 2 шт, К5: 4 шт..
- **Скорость лифтов:** К1: 1,75 м/с; К2: 2,5 м/с; К3: 5 м/с; К4: 0,1 м/с (подъемники); К5: 3 м/с.

## КВАРТИРОГРАФИЯ

- **Кол-во квартир:** 1 877 шт., в т.ч.:
  - Студии:  
234 шт., от 28,03 до 32,0 м<sup>2</sup>.
  - 1-комнатных:  
939 шт., от 33,1 до 49,2 м<sup>2</sup>.
  - 2-комнатных:  
551 шт., от 57,08 до 83,11 м<sup>2</sup>.
  - 3-комнатных:  
134 шт., от 72,67 до 92,59 м<sup>2</sup>.
  - 4-комнатных:  
19 шт., от 99,18 до 133,09 м<sup>2</sup>.
- **Уникальные форматы:**  
с увеличенной высотой потолков, с мастер-спальнями, однокомнатные квартиры с двумя мокрыми точками.
- **Высота типового этажа:**  
3 150 мм (пол-пол).
- **Высота последних этажей:**  
4 600 мм («в чистоте»).
- **Отделка:** без отделки.

## ПОДЗЕМНЫЙ ПАРКИНГ

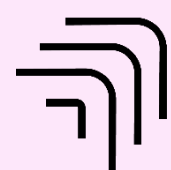
- **Кол-во этажей:** 2 этажа.
- **Кол-во машиномест:** 736 шт.,
- Предусмотрены зарядки для электромобилей.
- **Коэффициент обеспеченности:**  
0,39 м/м на квартиру.
- **Количество кладовых:**  
**353 шт.**  
(142 шт. в паркинге, 211 шт. на этажах).

**ПРЕДПОЛАГАЕМАЯ  
ДАТА РНВ  
30.06.2029**

# Команда

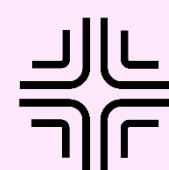
Реализация проекта Veer стала возможной благодаря коллаборации архитектурных и дизайн-бюро с мировым именем, а также в уникальном опыте и бескомпромиссном архитектурном видении MR Group.

# MR



## АРХИТЕКТУРА

**UB10** – Kleinewelt  
Architekten



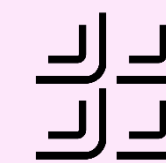
## БЛАГОУСТРОЙСТВО

**UB10** – Derevo park



## ДИЗАЙН МОП

**UB10** – Jaime  
Bereistain



## ПЛАНИРОВКИ

**UB10** – Уютная  
квартира



## Архитектура

от бюро Kleinewelt  
Architekten

Узнать больше





Архитектурное и исследовательское бюро. Метод работы архитектурного бюро основан на аналитическом подходе к проектированию. Для проекта VEER 2 бюро Kleinewelt Architekten выполняют функции генпроектировщика, включая контроль за разработкой проекта на всех этапах: от исследования и первоначальных эскизов до проектно-сметной документации, прохождения согласований, экспертизы и авторского надзора.



**ЖК Mod** — живой манифест модернистских минималистичных принципов в архитектуре. Основная эмоция этого жилого комплекса: умный релакс, пространство для размышления и сосредоточения. ЖК Mod — это ощущение идеального места для жизни.



**Symphony 34** — представляет собой симфонию индивидуальностей. Для фасадов каждого строения выбрано свое визуальное решение. Разнообразие материалов фасадов комплекса подчеркивает сложность и одновременно целостность всей композиции. Объемы строений спроектированы так, чтобы создать ощущение красивого силуэта, который становится олицетворением образа танца.

# Игра стекла

Авторы архитектуры –  
бюро Kleinewelt Architecten

- Фасады подчеркнуты контрастными друг к другу архитектурными решениями, однако в основе имеют единую сетку и структуру остекления и отличаются лишь шагом осей и прозрачностью стекол. Стекла разной прозрачности и отражаемости создают тонкую игру оттенков на фасаде. Самая высокая башня высотой 243 м.
- Помимо нюансных фасадных решений одной из особенностей проекта является стилобат, который объединяет собой все корпуса замкнутой кровлей, но в уровне первого этажа разбит на несколько павильонов со вторым светом и акцентным гранд-лобби. Такое решение стилобата создает комфортную и интересную среду во дворе квартала и позволяет создать больше витрин у коммерческих помещений.

**VEER**  
МУЛЬТИКВАРТАЛ



MR

**VEER**  
МУЛЬТИКВАРТАЛ



MR

VEER  
МУЛЬТИКВАРТАЛ

MR

VEER  
МУЛЬТИКВАРТАЛ



# Фасады

## Материалы фасадов

- Стекло
- Стемалит
- Металлические решетки
- Навесная фасадная система с крупноформатными бетонными панелями

## Окна

- Стоечно-ригельная система фасадного остекления
- Панорамное остекление
- Моллированное остекление на углах
- Все окна с возможностью открывания (тип откидной)
- Двойные стеклопакеты в алюминиевом профиле

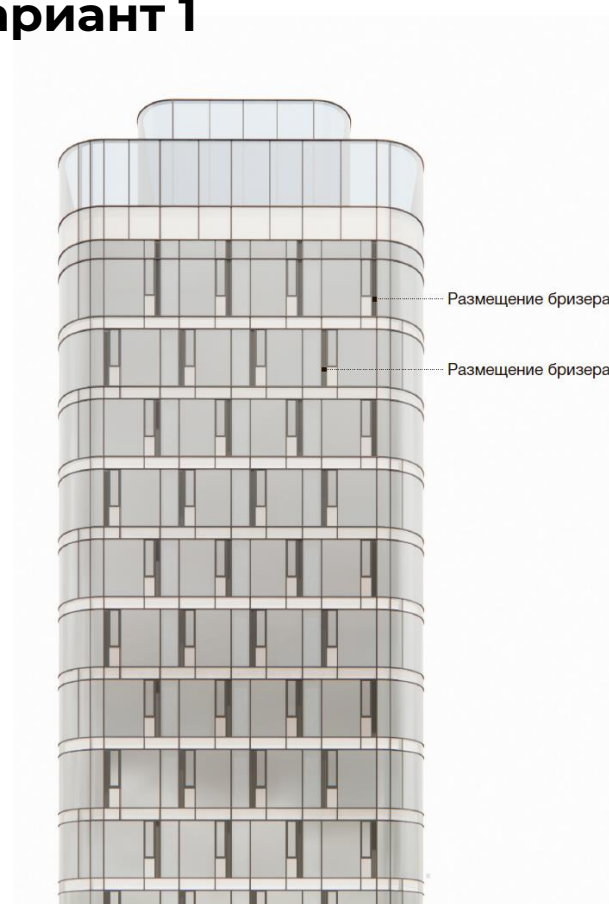
## Особенности

- Максимальная площадь остекления
- «Пояса» на двух башнях
- Высота светопрозрачной части 2,4 м
- Пожарные отсеки с высотой светопрозрачной части 1,59 м:  
К2: 23 этаж; К3: 21 этаж, 35 этаж, 59 этаж; К5: 22 этаж, 36 этаж



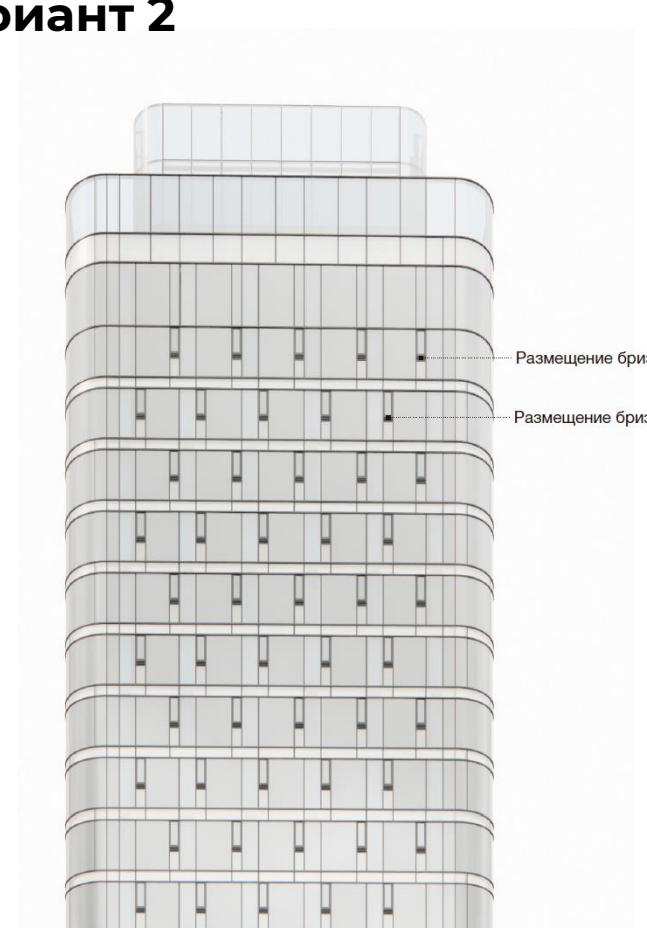
Предусмотрена возможность установки бризера

Вариант 1



Бризер

Вариант 2



Бризер



## Дизайн мест общего пользования

От бюро Jaime Beriestain

Узнать больше



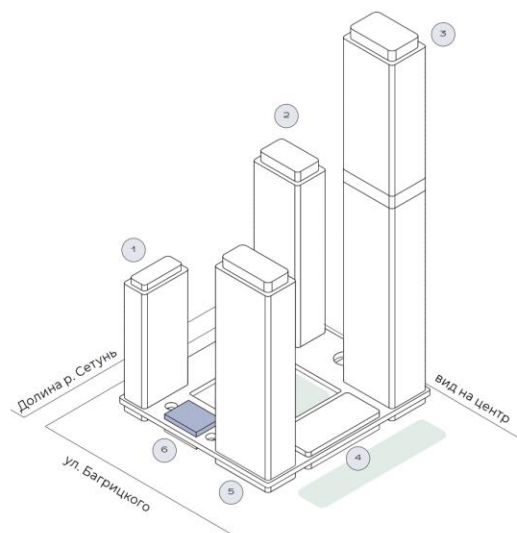
MR

VEER  
МУЛЬТИКВАРТАЛ



# Гранд лобби (корпус 6)

MR



## Помещения лобби

**Lobby-reception** — 328.36 м<sup>2</sup>  
Парадное лобби

**Main entrance**  
Главный вход

**Back office**  
Подсобное помещение

**Lower floor**  
Нижний этаж

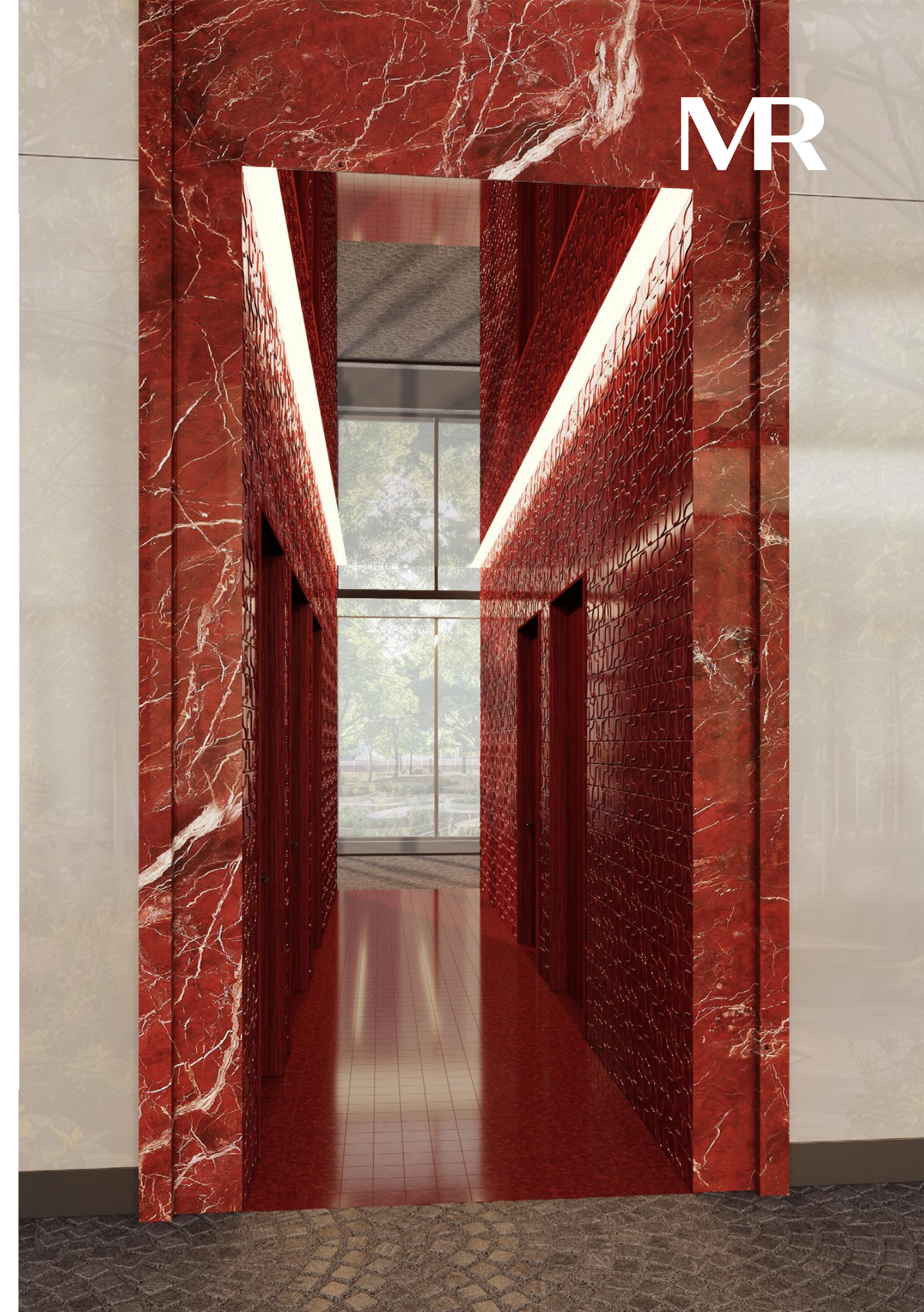
**Toilet**  
Туалет

**Room for parcel terminal**  
Зона для курьеров

**Meeting room**  
Переговорная

**Upper floor**  
Верхний этаж

**VEER**  
МУЛЬТИКВАРТАЛ





**VEER**  
МУЛЬТИКВАРТАЛ



**MR**



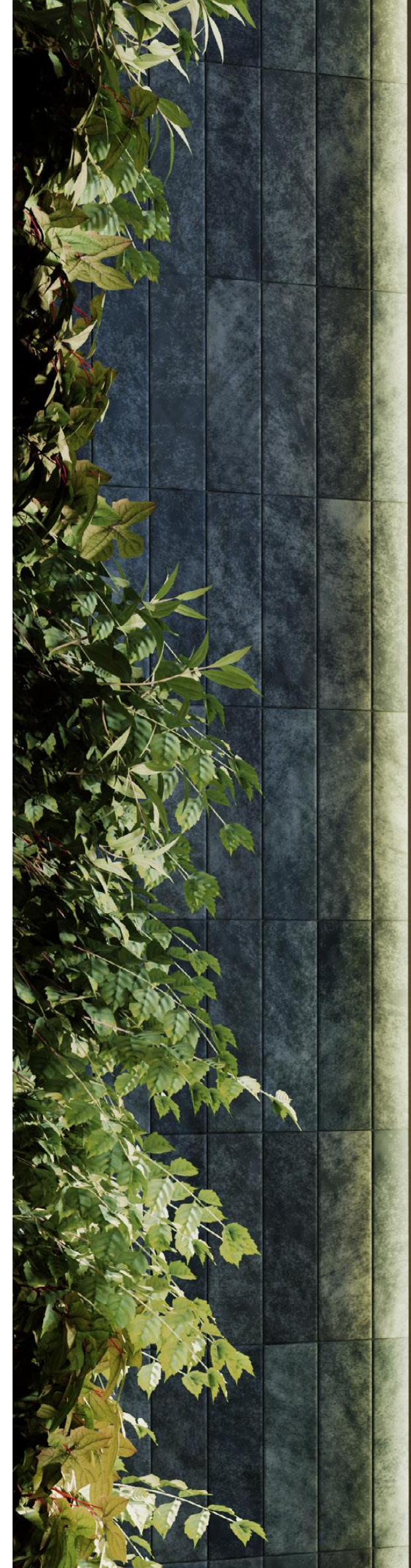
**VEER**  
МУЛЬТИКВАРТАЛ



MR



**VEER**  
МУЛЬТИКВАРТАЛ

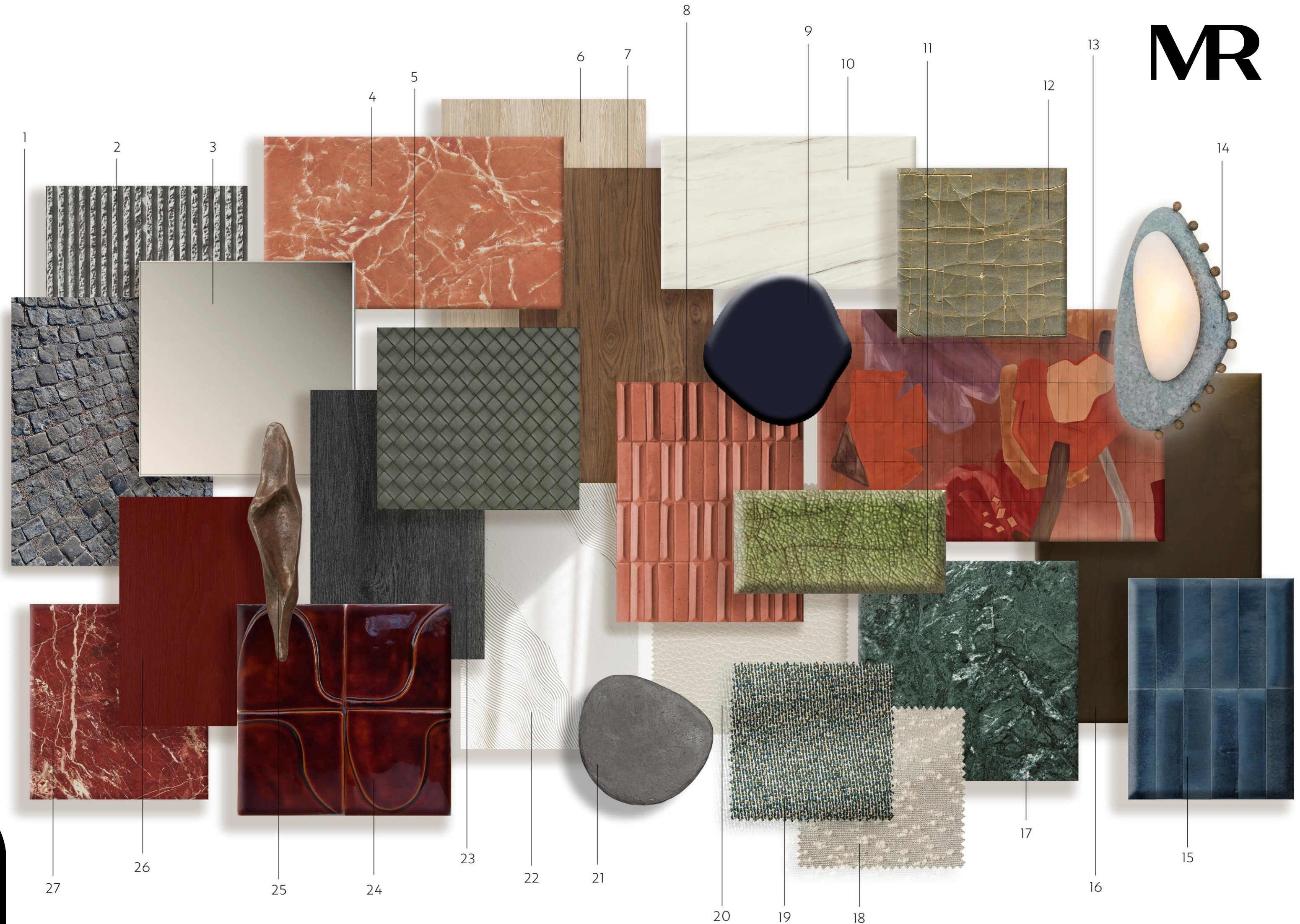


MR

# Гранд лобби

MR

- 1) Cobble Stone
- 2) Raw Ribbed Grey Rock
- 3) Smoked Mirror
- 4) Red Alicante Marble
- 5) Pale Green Braided Leather
- 6) Oak Wood
- 7) Walnut Wood
- 8) 3D Terracota Ceramic Tiles
- 9) Lacquered Glossy Finish in Deep Blue
- 10) Calacatta Apuano Marble
- 11) Cracked Green Ceramic
- 12) Cracked Green Gesso
- 13) Painted Ceramic Tile Mural
- 14) Terrazzo & Opaque Glass Wall Scone
- 15) Blue Ceramic Tiles
- 16) Dark Bronze Patina Metal
- 17) Green Alpi Marble
- 18) Bouclé Detail Upholstery Fabric
- 19) Mixed Green Upholstery Fabric
- 20) Beige Leathere Fabric
- 21) Raw Concrete Texture Planter
- 22) Plaster Texture
- 23) Black Burnt Wood
- 24) Red Square Ceramic Tiles
- 25) Dark Bronze Door Handle
- 26) Tainted Red Wood Seen Vein
- 27) Red Jasper Marble



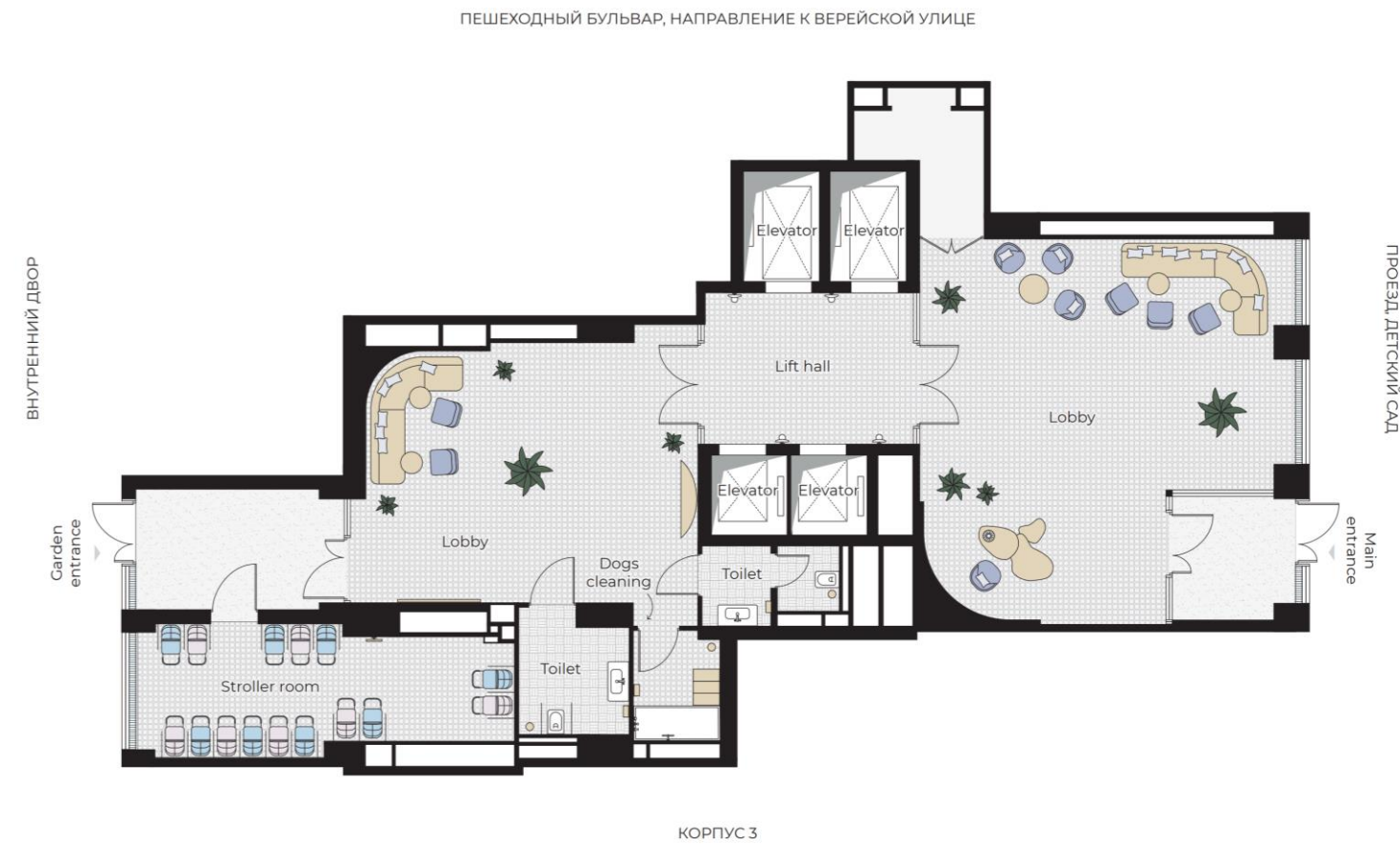
# Концепт Лобби

- Высоты потолков лобби от 4,5 м до 6 м
- Колясочные
- Санузел и лапомойка
- Мягкая зона для ожидания
- Озеленение



MR

# Концепт Лобби



**Lobby** — 116.47 м<sup>2</sup>  
Лобби

**Main entrance**  
Главный вход

**Baby strollers**  
Колясочная

**Lift hall**  
Лифтовой холл

**Toilet**  
Туалет

**Garden entrance**  
Вход из сада

**Dogs cleaning**  
Лапомойка

**Elevator**  
Лифт



# MR

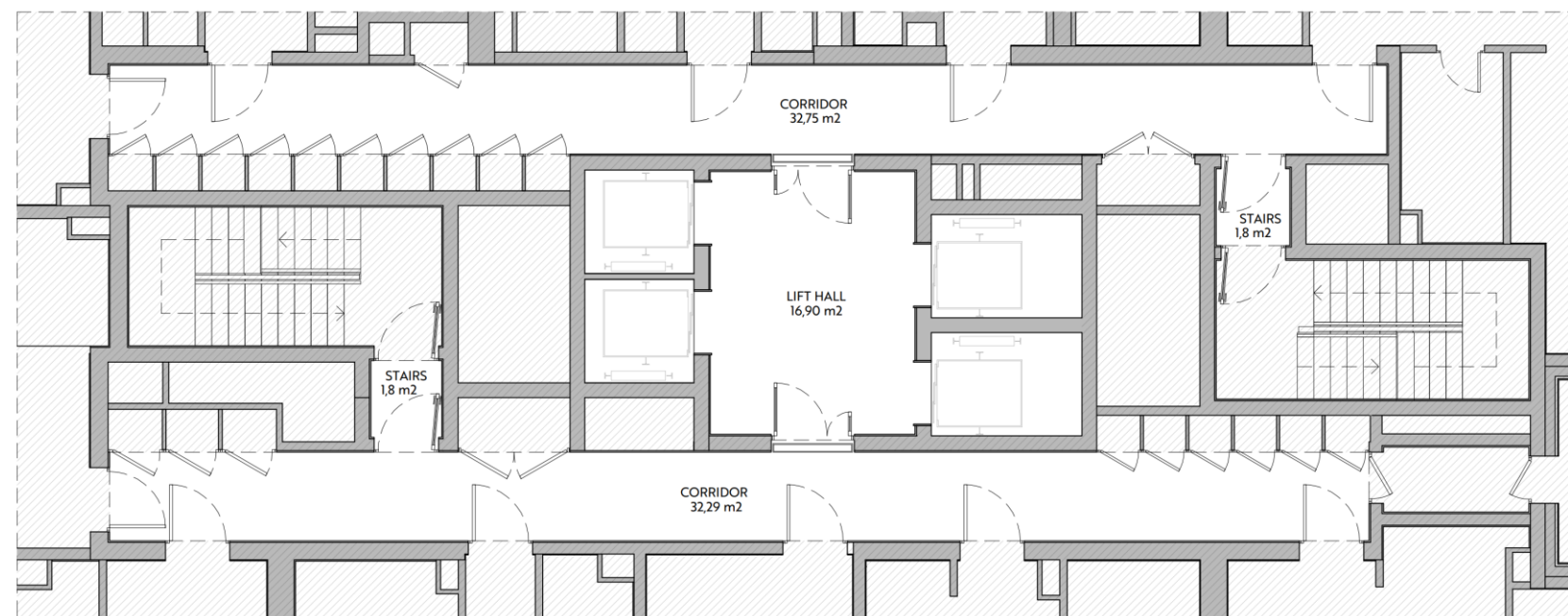
**VEER**  
МУЛЬТИКВАРТАЛ

# Концепт типового этажа

- Высота потолка 2,5 м
- Высота входных дверей в квартиры 2,2 м
- Ширина коридоров – 1,5 м
- Дина коридоров до 24 м

## Материалы:

- Пол – керамогранитная плитка под дерево
- Потолок – металлические кассеты
- Стены – декоративная штукатурка



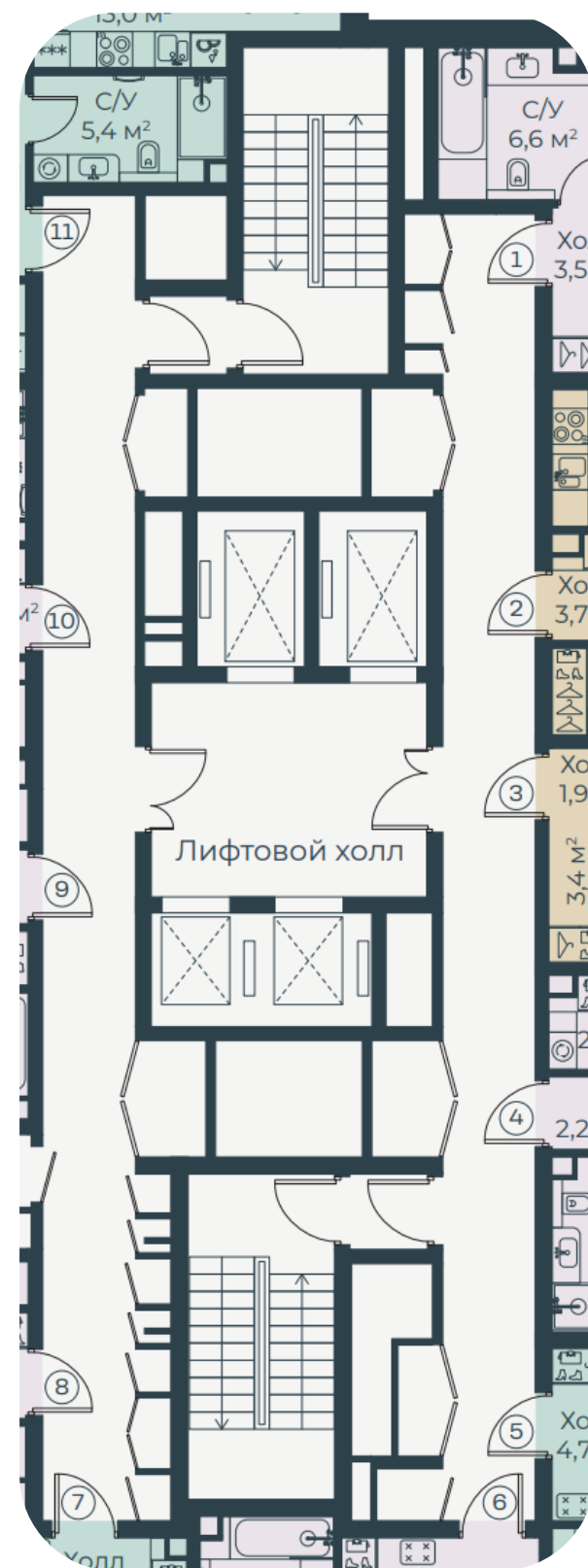
MR

# Концепт лифтового холла

- Высота потолка 2,5 м

## Материалы:

- Пол – керамогранитная плитка под дерево
- Потолок – штукатурка по подвесному потолку
- Стены – декоративная штукатурка и керамическая плитка



MR

# Материалы лобби и типовых этажей

MR

- 1) Belgian Blue Granite
- 2) Brown Textured Ceramic Tiles
- 3) Confusion Black Marble
- 4) Dark Blue Glossy Ceramic Tiles
- 5) Dark Bronze Patina Metal
- 6) Calacatta Viola Marble
- 7) Round Smoked Grey Mirror
- 8) Blue Denim Marble
- 9) Cobble Stone
- 10) Braided Leather Straps
- 11) Corten Metal
- 12) Raffia Wallpaper Bone
- 13) Taupe Upholstery Fabric
- 14) Dark Bronze Metal Door Handle
- 15) Pale Brown Ribbed Ceramic Tiles
- 16) Murano Glass Wall Scone
- 17) Grey Concrete Texture
- 18) Smoked Mirror
- 19) Textured Glass Wall Scone
- 20) Light Blue Glossy Ceramic Tiles
- 21) Raw Finish Ceramic Mosaic



# Благоустройство

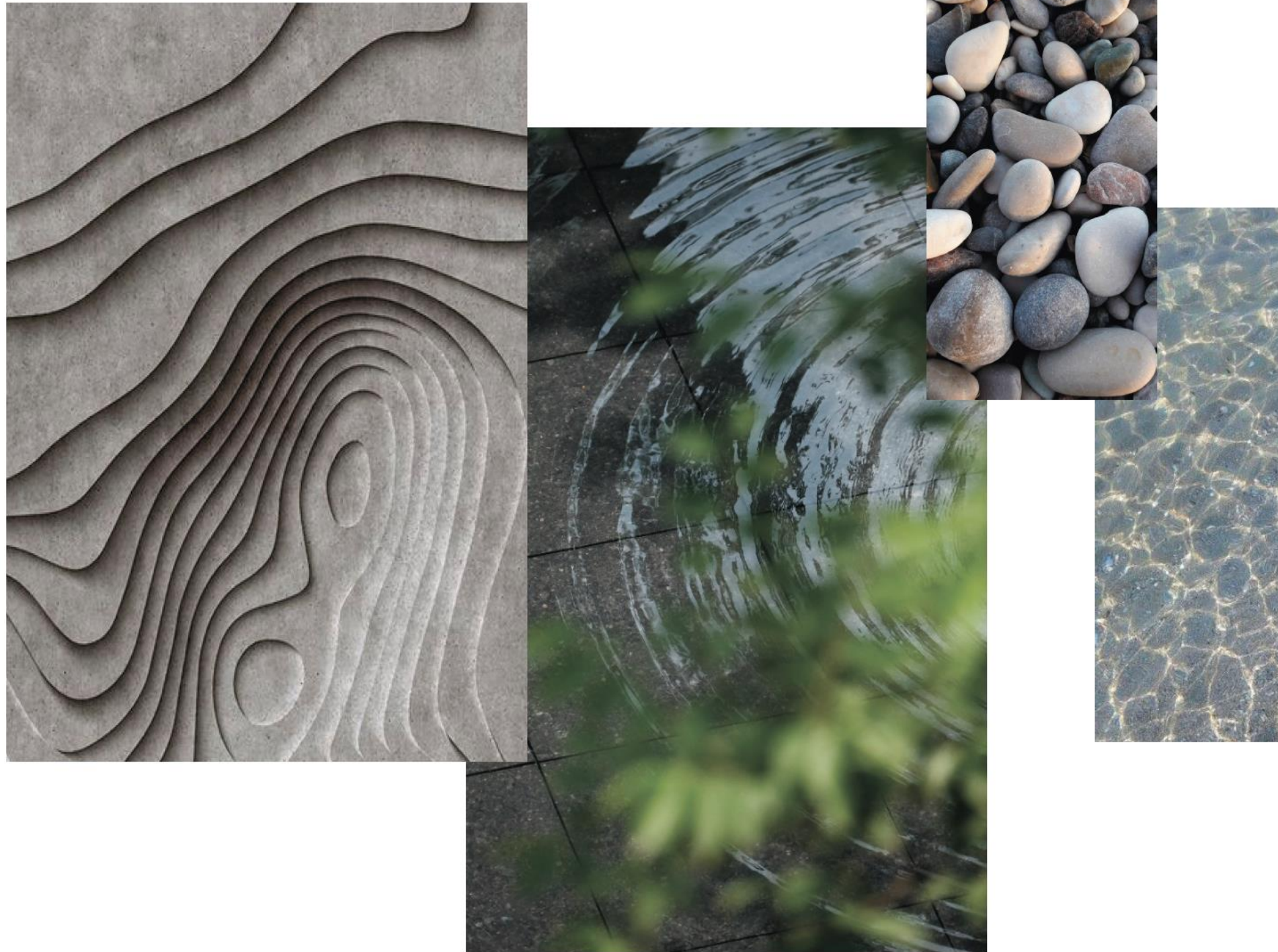
- Площадь двора 7 090 м<sup>2</sup>
- Габаритные размеры двора 71,13\*75,43 м
- Максимально озелененный двор, соотношение 70/30 (растения/твердые покрытия)
- 6 тематических зон во дворе
- Индивидуальные МАФы и павильоны во дворе делают двор уникальным
- «Бизнес гарден» может служить коворкингом (место оборудовано Wi-Fi и зарядками)
- Много тихих зон для уединения взрослых в тени зелени (островок зелени, уютное укрытие, павильон умиротворения)
- Детский плей-хаб для разных возрастов (зонирование сделано внутри площадки)
- Продуманное благоустройство с внешней стороны вдоль коммерческих помещений с пешеходным бульваром



# Благоустройство

MR

Идея проекта «Живые камни»





## Экспликация территории

1. Место отдыха у входа
2. «Павильон умиротворения»
3. Место отдыха для родителей под навесом
4. Детская площадка с лазательным комплексом 4-12 лет
5. Насыпной холм для детей с горкой и пошаговыми столбиками
6. Детская площадка для возраста 2-4 года
7. Тропа из камней, тактильная тропа
8. Прогулочная тропинка из плит между цветников с местами отдыха
9. Место отдыха у воды
10. Зона отдыха под навесом с шахматным столиком
11. Спортивная площадка с тренажерами и местом для йоги
12. «Стол переговоров» рабочее пространство с розетками

# Благоустройство

MR

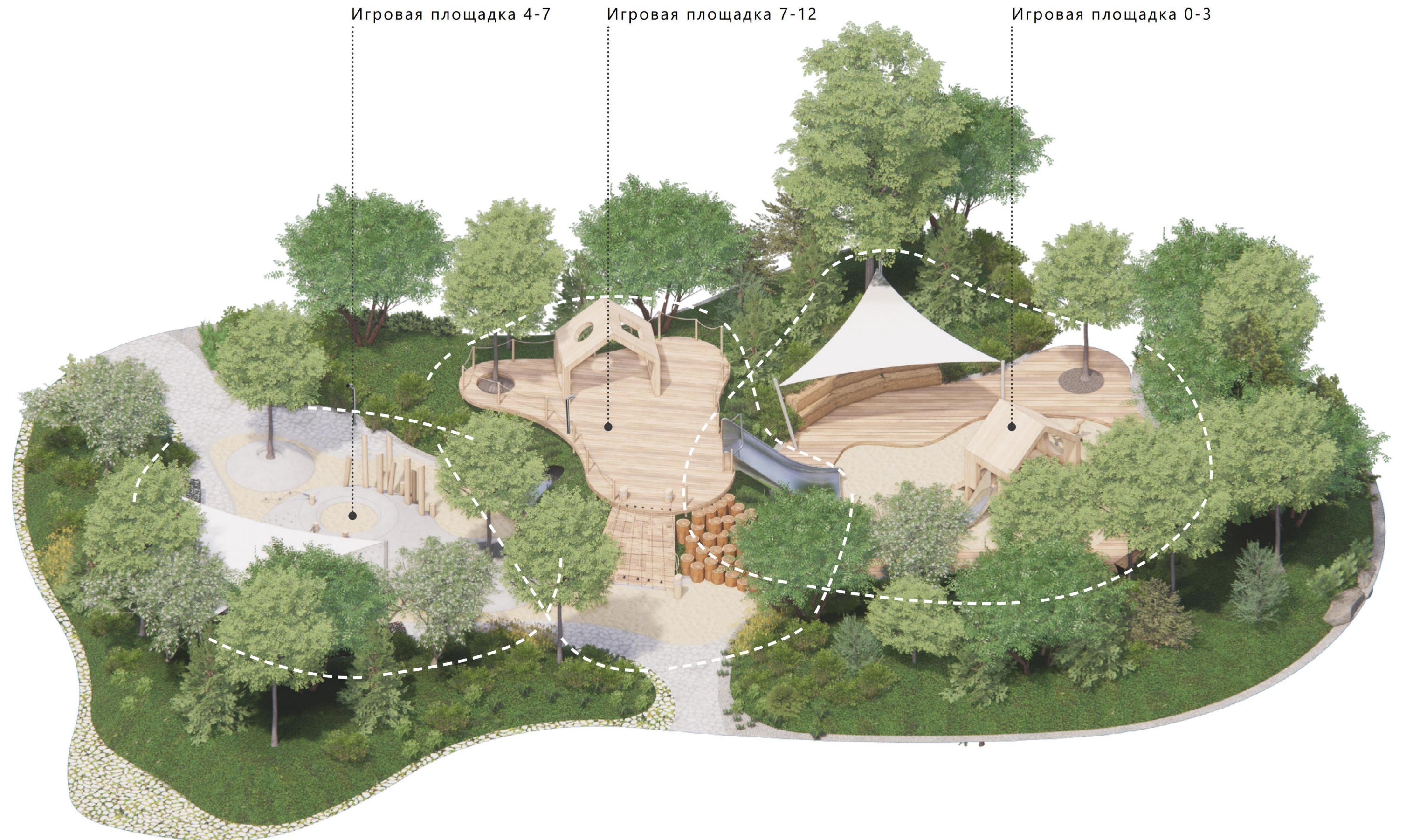
Павильон  
умиротворения



# Благоустройство

Детская площадка  
«Ботаника»

MR



MR

VEER  
МУЛЬТИКВАРТАЛ



# Благоустройство

MR

Прогулочная  
зона

Тактильная тропа

Камерная зона отдыха

Тропа из плитки



MR

VEER  
МУЛЬТИКВАРТАЛ



# Благоустройство

Зона отдыха с водоемом

MR



MR

VEER  
МУЛЬТИКВАРТАЛ

# Благоустройство

«Бизнес гарден»



# Благоустройство

Площадка для занятий йогой

MR

СПОРТИВНОЕ ОБОРУДОВАНИЕ AIRA FIT (АЙРА ФИТ)  
АРТ.УТ 028 СЕРИЯ AIRA FIT



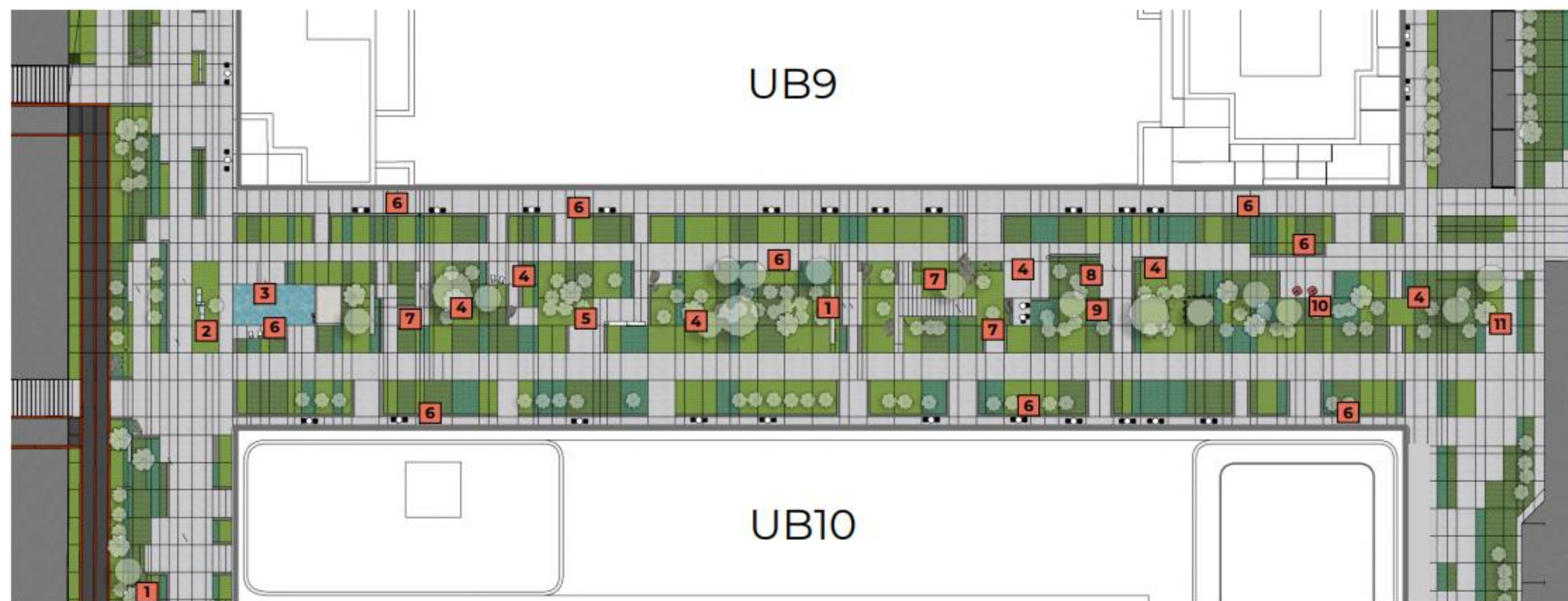
**VEER**  
МУЛЬТИКВАРТАЛ

# Благоустройство

MR

## Пешеходный бульвар

- Ширина бульвара – 27 м, длина бульвара – 159 м
- Мощение крупноформатными бетонными плитами



### ЭКСПЛИКАЦИЯ

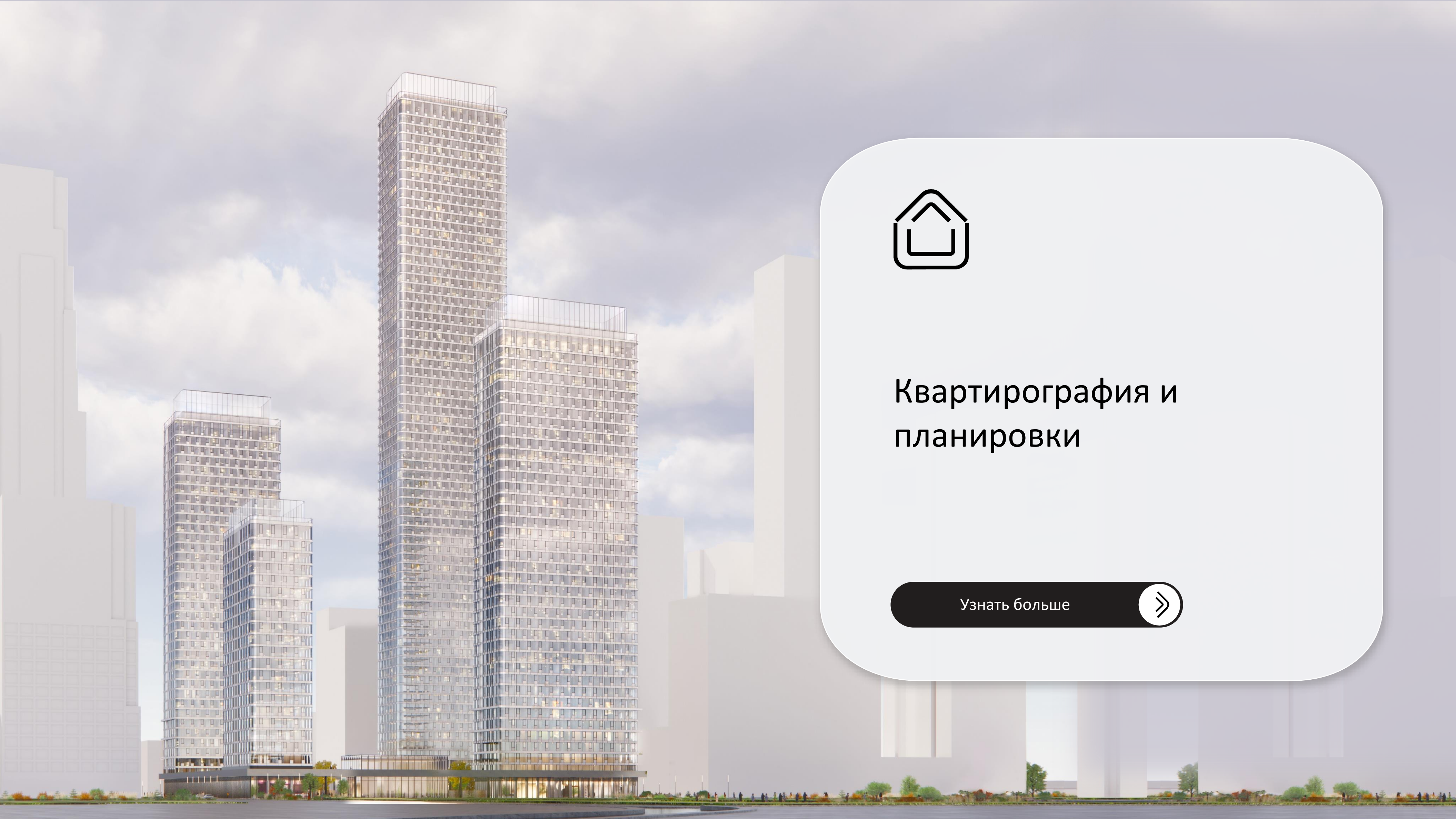
1. консольный навес
2. стела
3. водный объект
4. зона отдыха
5. навес с зоной отдыха для компании

6. мобильные МАФ
7. зоны отдыха с ландшафтной композицией
8. навес с качелями
9. игровые элементы для детей
10. «зеленый куб» с динамичным фасадом
11. коворкинг

MR



**VEER**  
МУЛЬТИКВАРТАЛ



## Квартирография и планировки

Узнать больше



# Квартирография

MR

## Студии:

234 шт (12%) площадью от 28,03 м<sup>2</sup> до 32,0 м<sup>2</sup>

## 1 BR:

939 шт (50%) площадью от 33,1 м<sup>2</sup> до 49,2 м<sup>2</sup>

## 2 BR:

551 шт (29%) площадью от 57,08 м<sup>2</sup> до 83,11 м<sup>2</sup>

## 3 BR:

134 шт (14%) площадью от 72,67 м<sup>2</sup> до 92,59 м<sup>2</sup>

## 4 BR:

19 шт (1%) площадью от 99,18 м<sup>2</sup> до 133,09 м<sup>2</sup>

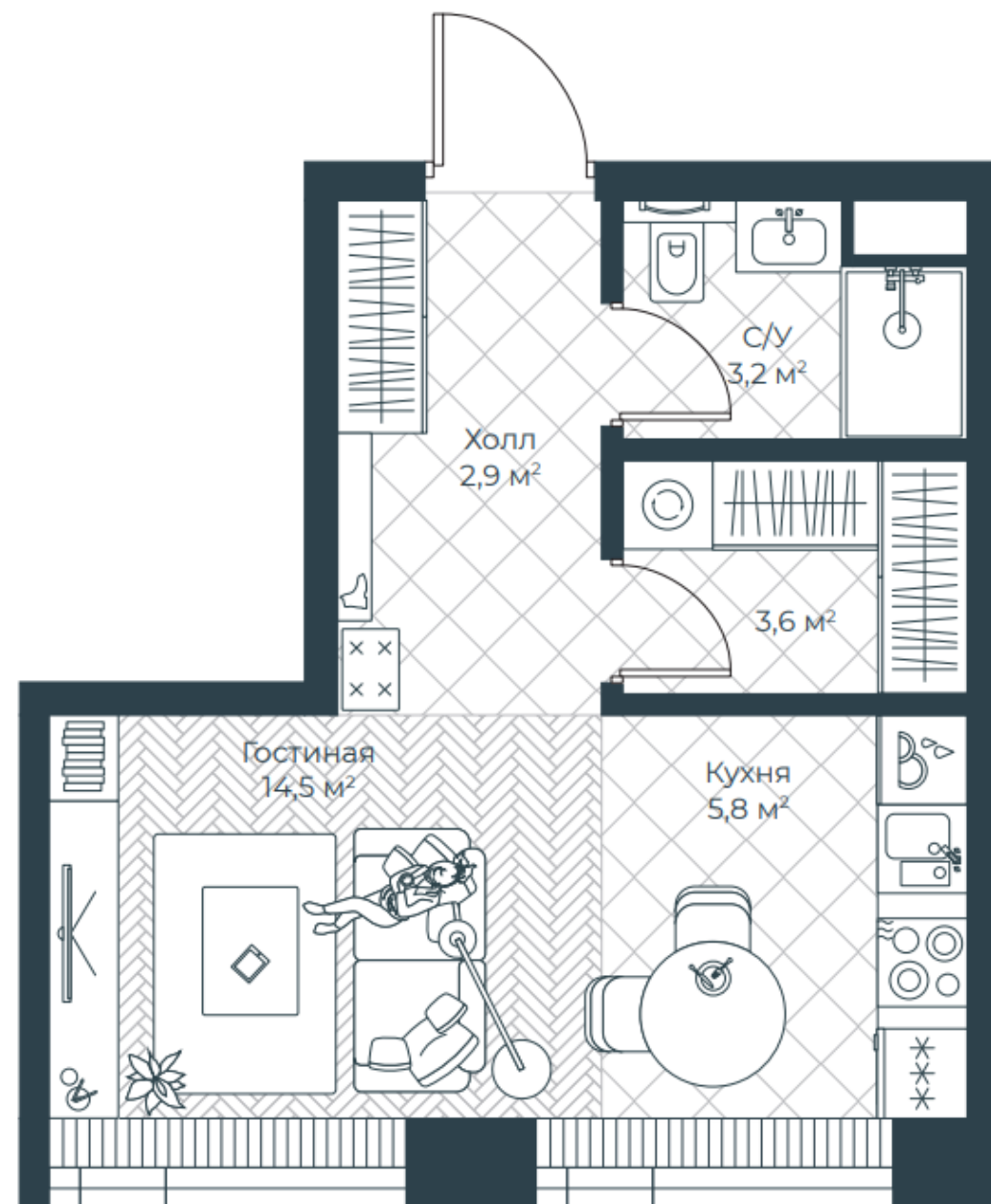
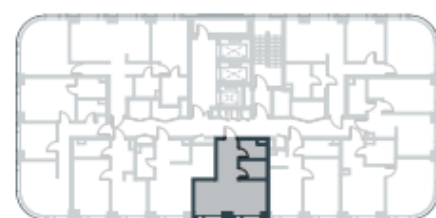
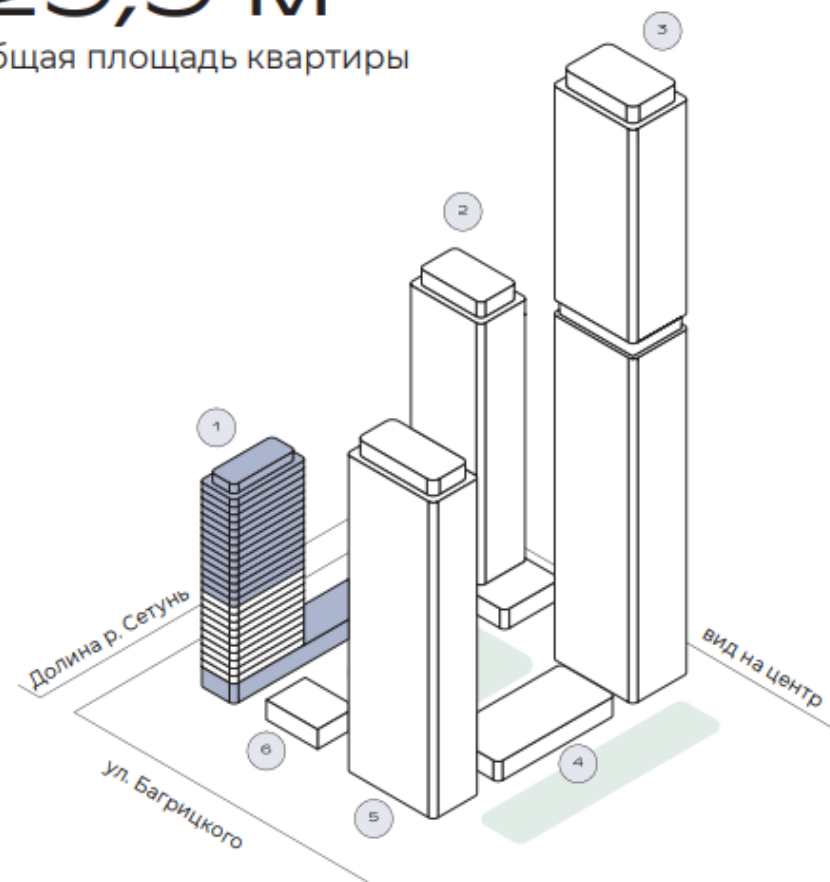
## Особенности:

- Широкий выбор из классических и евро-форматов
- Панорамные виды
- Моллированные стеклопакеты дают круговой обзор
- Большой выбор однокомнатных квартир
- Уникальные форматы небольших квартир с одной спальней и двумя санузлами, где возможно сделать хозяйственную зону или гостевой санузел
- В каждом типе комнатности есть вариативность по площади и конфигурации квартир

# Типовая квартира Студия

Корпус 1  
Этажи 2-11

**29,9 м<sup>2</sup>**  
общая площадь квартиры



MR

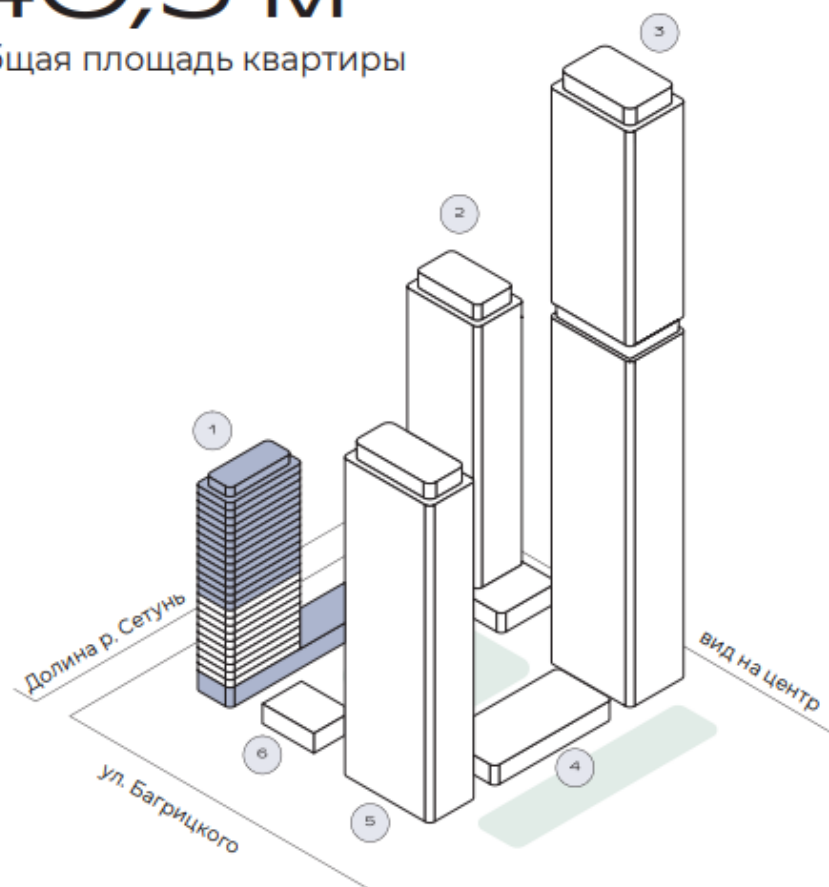
## Особенности

- Вид на внутренний двор с большим количеством озеленения
- Большие панорамные окна – много воздуха и естественного света
- «Грязная» зона коридора отделена от основного пространства
- Предусмотрена гардеробная с делением на хранение вещей и хозяйственную нишу, где можно разместить стиральную машину и прочие хозяйственные принадлежности
- При своей небольшой площади – очень эргономичная планировка, где есть всё необходимое
- Более приватный альков, где возможно разместить кровать

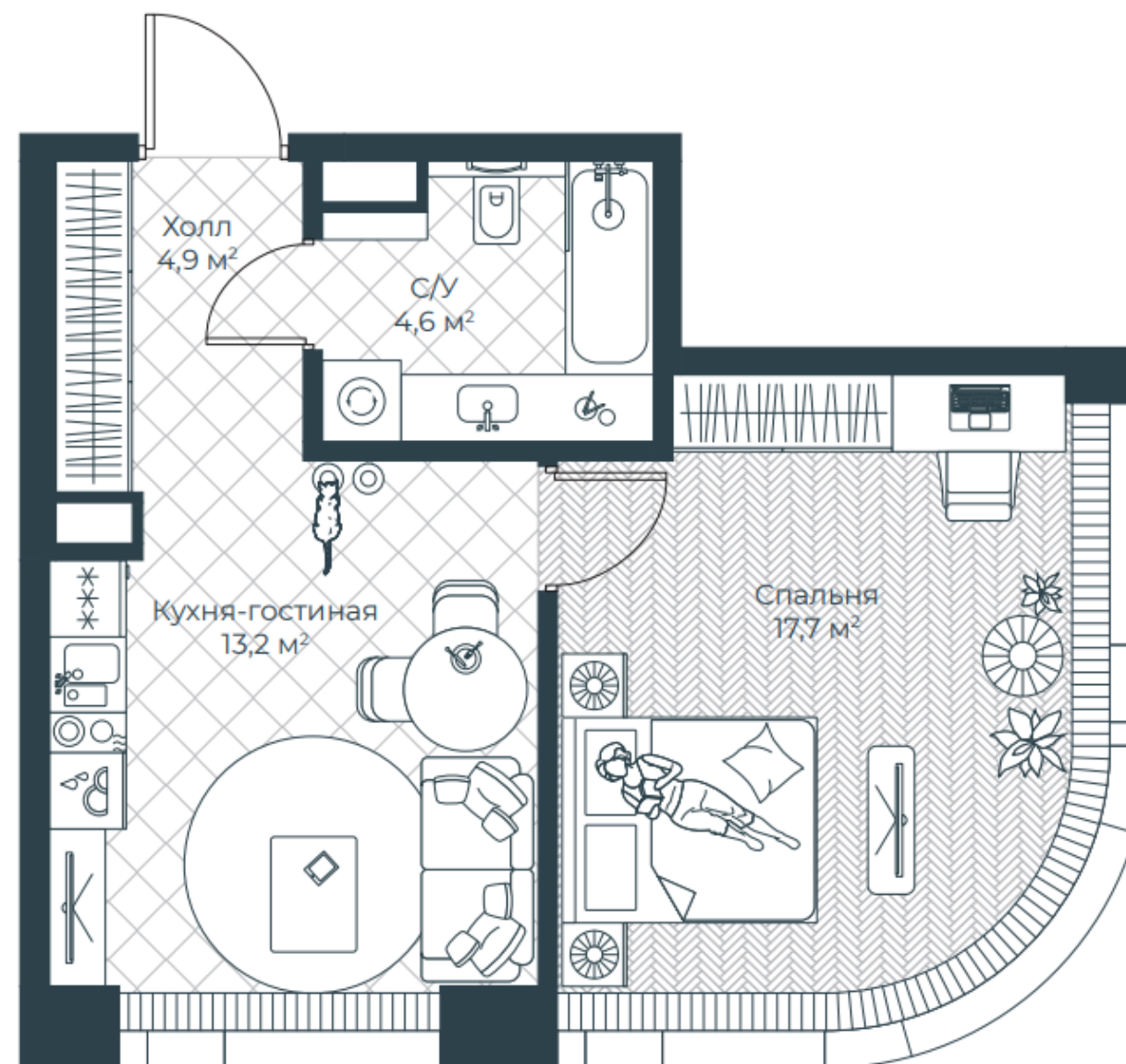
# Типовая квартира 1 спальня

Корпус 1  
Этажи 2-11

**40,5 м<sup>2</sup>**  
общая площадь квартиры



**MR**



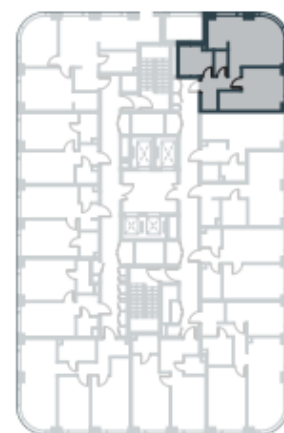
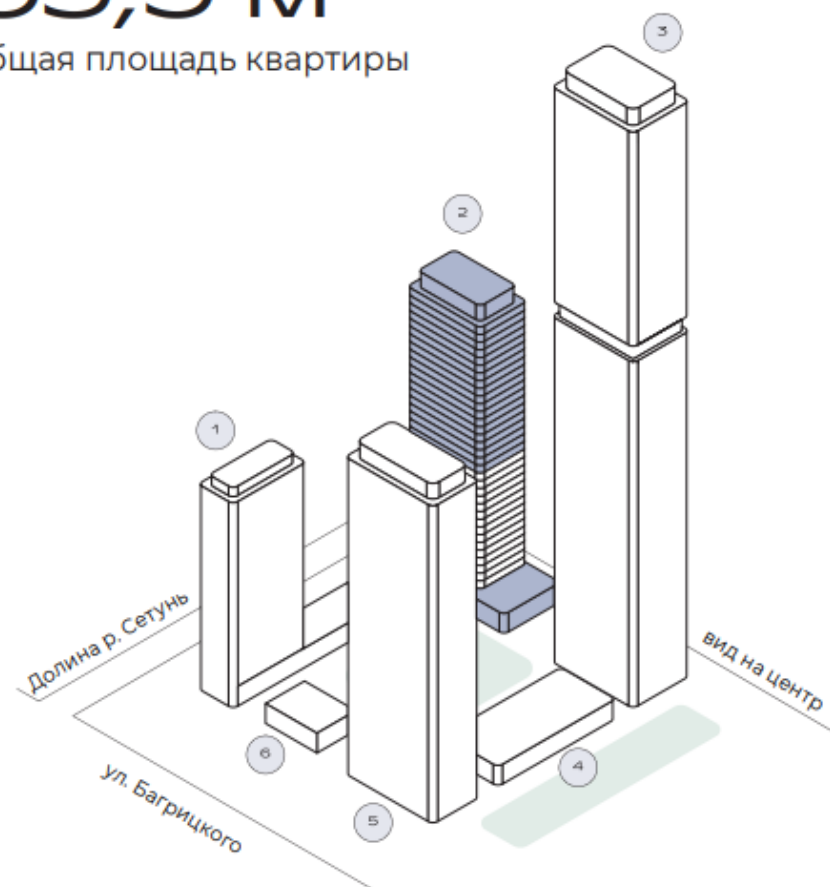
## Особенности

- Вид на внутренний двор с большим количеством озеленения
- Большие панорамные окна – много воздуха и естественного света
- «Грязная» зона коридора отделена от основного пространства
- Удобная ниша в коридоре организации хранения
- Просторный санузел, возможно разместить полноценную ванную
- Просторная спальня с местом для хранения вещей и зоной для рабочего места или туалетного столика в спальне

# Типовая квартира 1 спальня

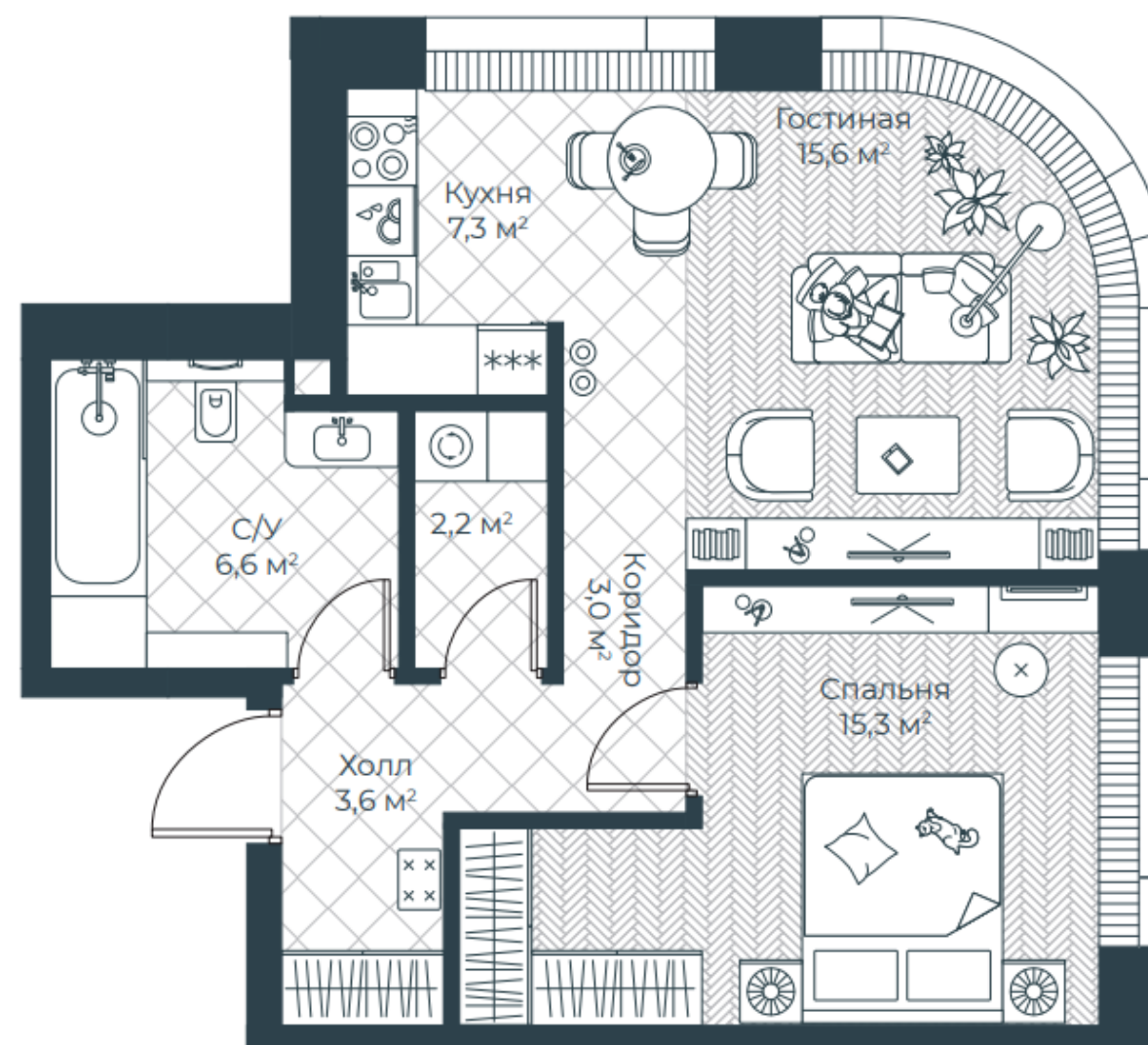
Корпус 2  
Этажи 2-16

**53,5 м<sup>2</sup>**  
общая площадь квартиры



MR

Долина реки Сетунь



вид на центр

## Особенности

- Вид на долину реки Сетунь
- Большие панорамные окна – много воздуха и естественного света
- «Грязная» зона коридора отделена от основного пространства
- Удобная ниша в коридоре организации хранения
- Просторный санузел, возможно разместить полноценную ванную
- Просторная кухня-гостиная с разделением на обеденную зону и зону отдыха с мягкой мебелью
- Мягкая зона гостиной с панорамным окном
- Просторная спальня с местом для хранения вещей и зоной для рабочего места или туалетного столика в спальне

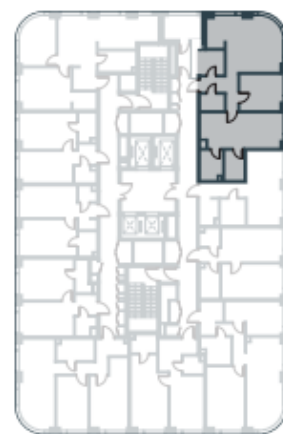
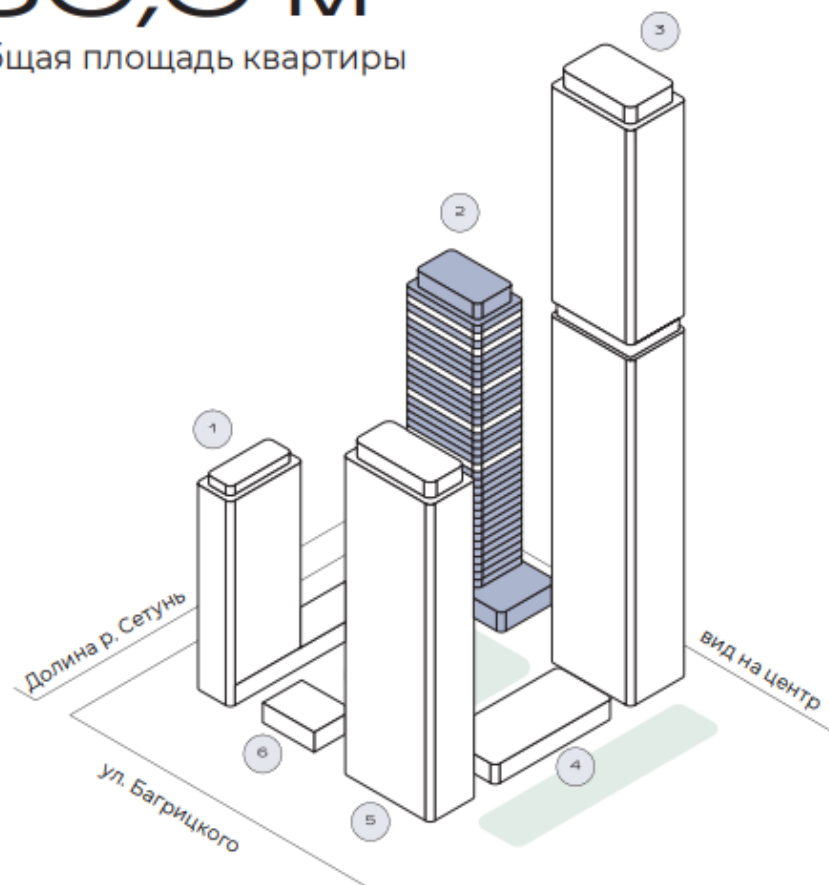
# Типовая квартира 2 спальни

Корпус 2

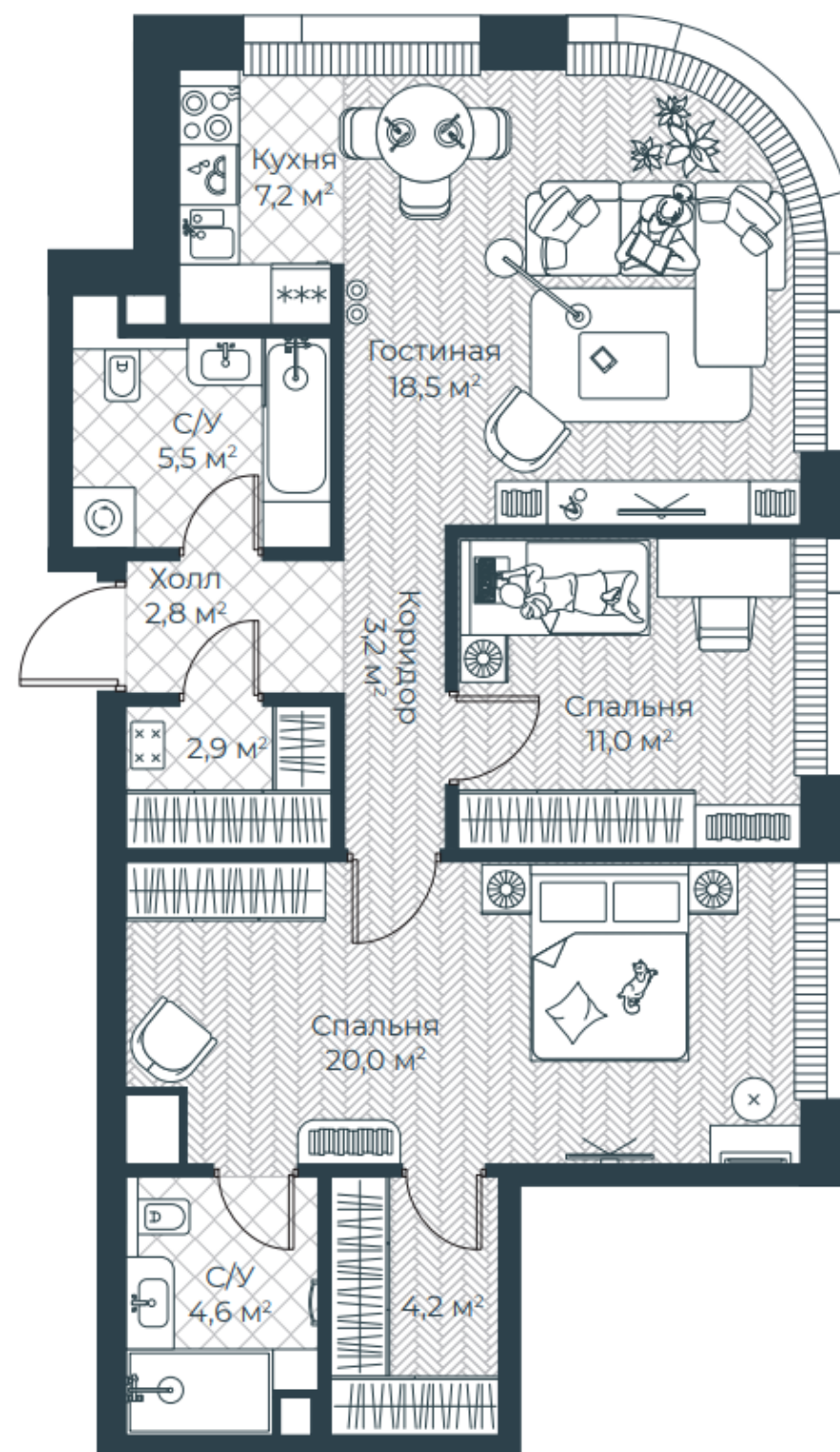
Этажи 17, 22, 27, 32, 34

## 80,0 м<sup>2</sup>

общая площадь квартиры



Долина реки Сетунь



вид на центр



# MR

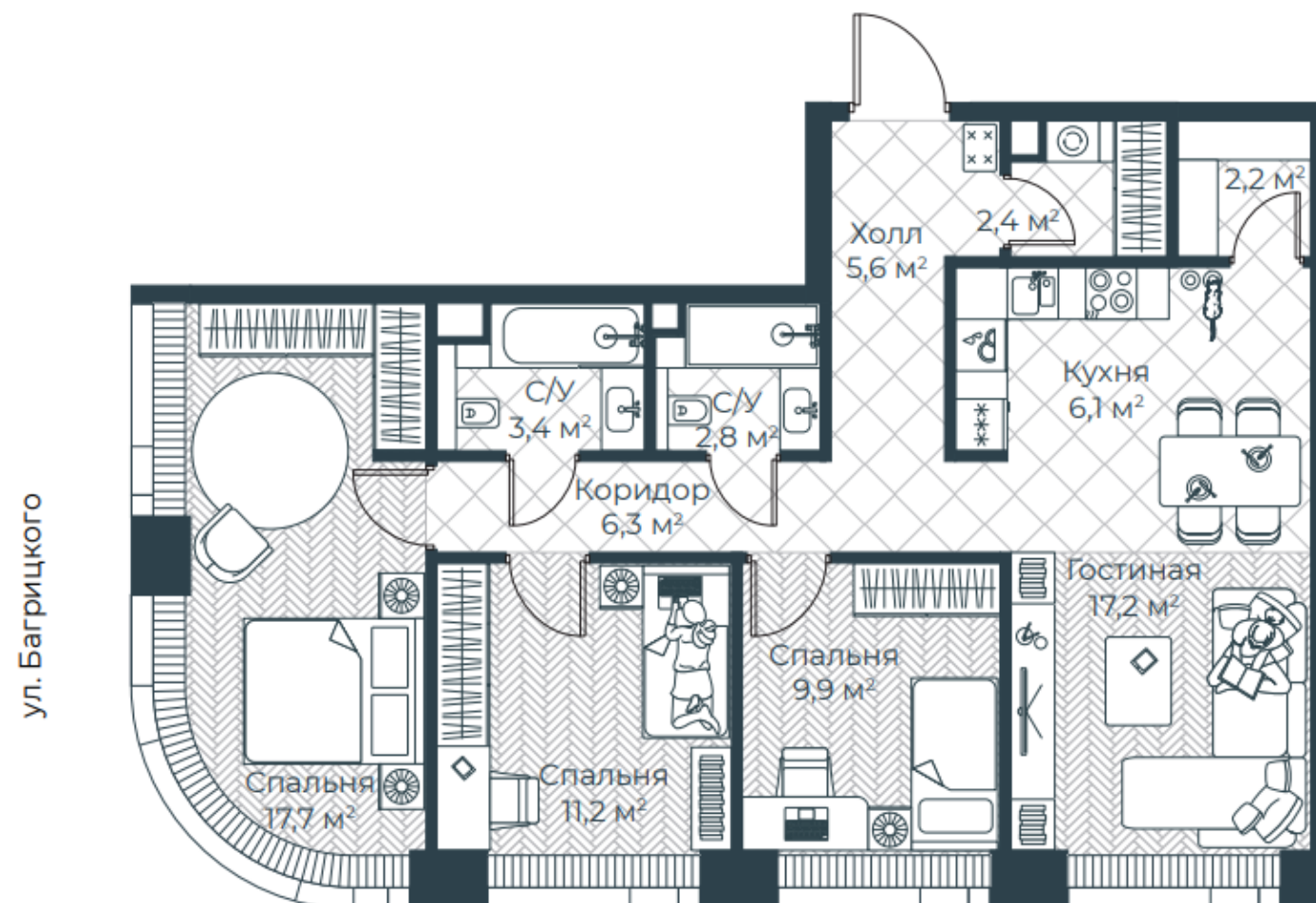
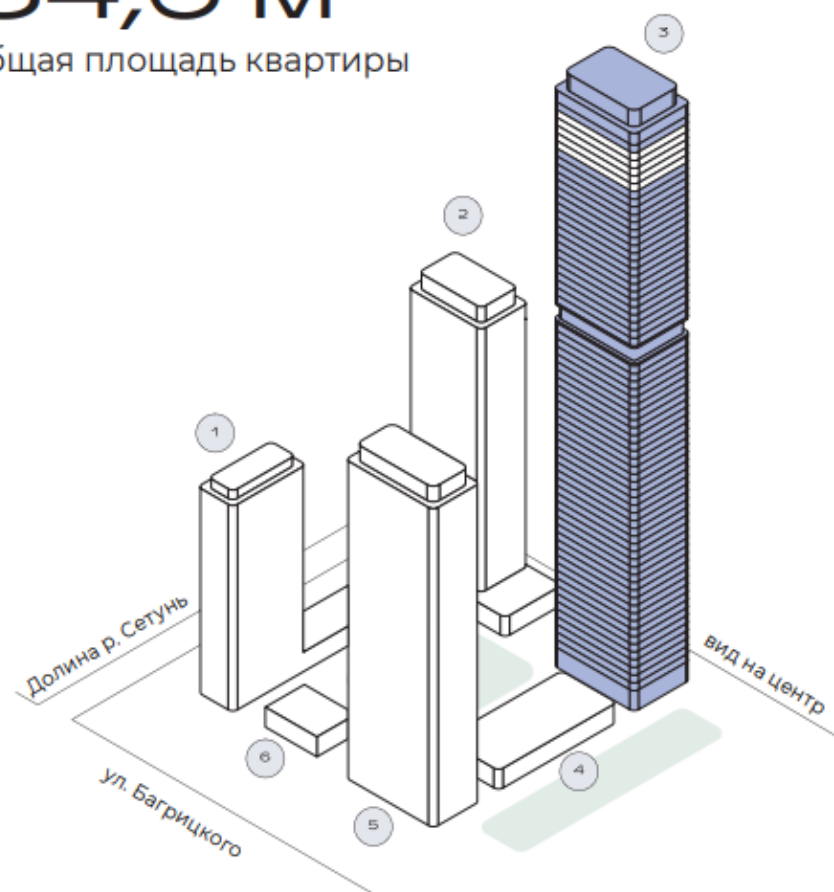
## Особенности

- Вид на долину реки Сетунь
- Максимально светлая квартира с большим количеством окон
- Просторная прихожая с кладовой для хранения вещей/организации гардеробной
- Просторная кухня-гостиная с панорамным остеклением и разделением на обеденную зону и зону отдыха с мягкой мебелью
- Идеальный формат для семьи с ребенком: отдельная мастер-спальня с собственным санузлом и гардеробом для родителей и отдельная спальня для детей
- Просторный санузел, где возможно установить полноценную ванную, а также разместить все для стирки

# Типовая квартира 3 спальни

Корпус 3  
Этажи 65-69

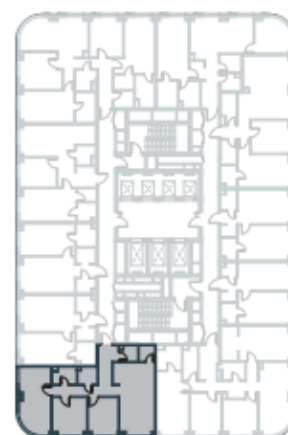
**84,6 м<sup>2</sup>**  
общая площадь квартиры



**MR**

## Особенности

- Вид с высоты на город
- Максимально светлая квартира с большим количеством окон
- Просторная прихожая с кладовой для хранения вещей/организации гардеробной
- Просторная кухня-гостиная с панорамным остеклением и разделением на обеденную зону и зону отдыха с мягкой мебелью
- Кладовая при кухонной зоне
- Идеальный формат для семьи с детьми: отдельная мастер-спальня с гардеробом для родителей и две отдельные спальни для детей



# Корпус 1 ТИПОВЫЕ ЭТАЖИ 12-23

25

этажей в корпусе

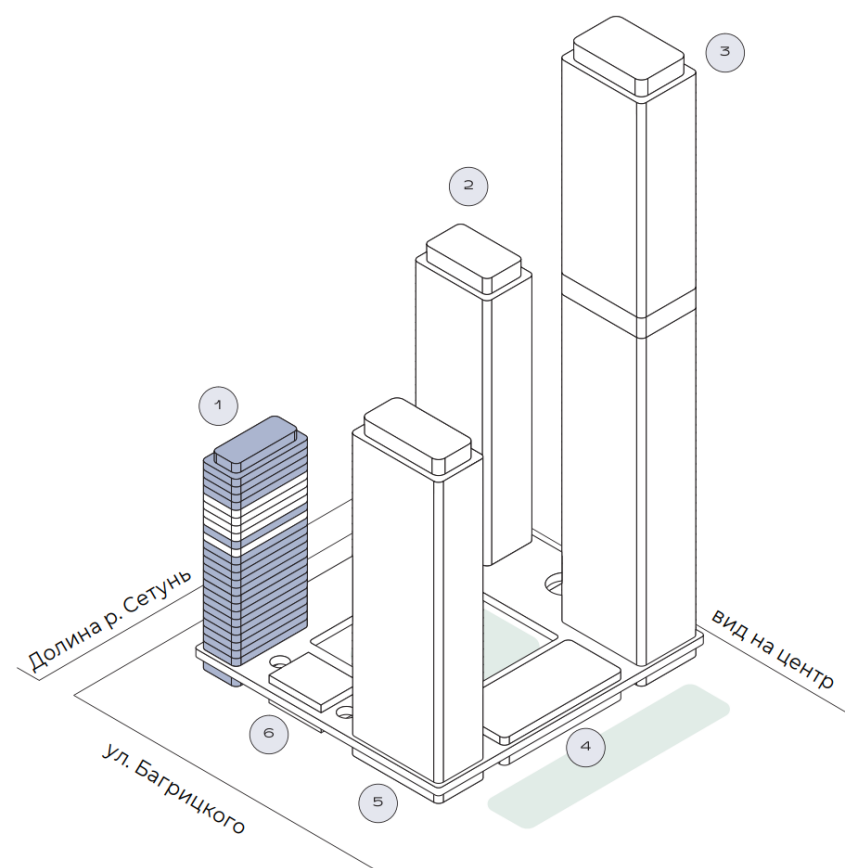
7

квартир на этаже



# MR

- » Квартиры с 1 спальней
- » Квартиры с 2 спальнями
- » Квартиры с 3 спальнями



Долина реки Сетунь



- 59,0 м² 2 спальни
- 36,0 м² 1 спальня
- 37,5 м² 1 спальня
- 33,9 м² 1 спальня
- 57,6 м² 2 спальни

ВИД ВО ДВОР

# Корпус 1 ТИПОВОЙ ЭТАЖ 25

25

этажей в корпусе

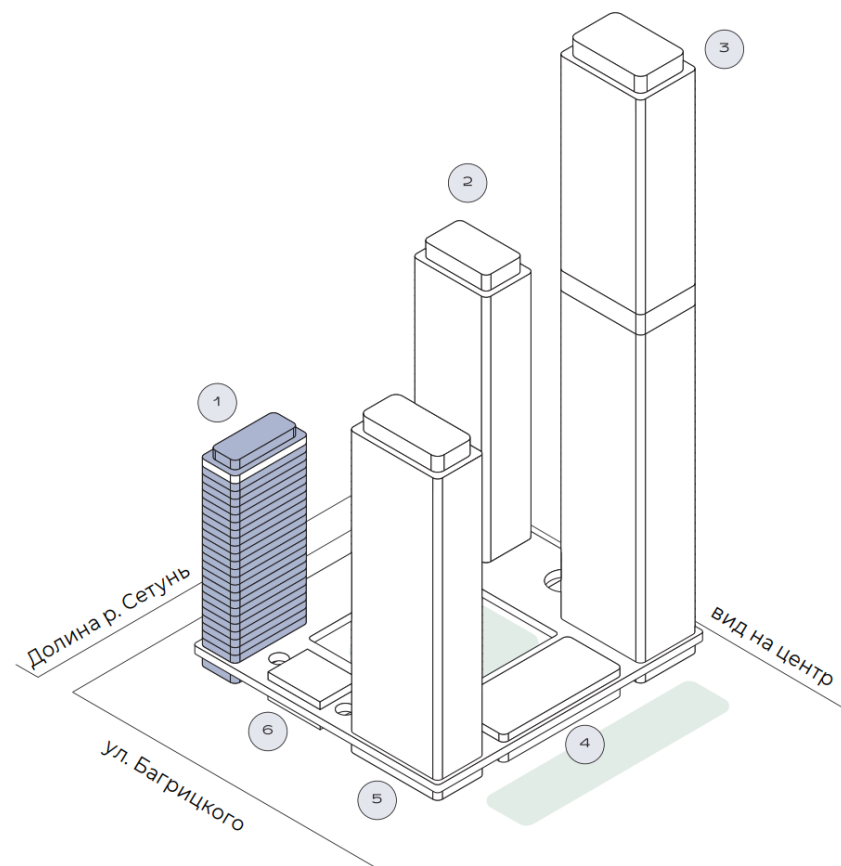
5

квартир на этаже

- » Квартиры с 1 спальней
- » Квартиры с 2 спальнями
- » Квартиры с 3 спальнями
- » Квартиры с 4 спальнями



# MR



Долина реки Сетунь



# Корпус 2

## ТИПОВЫЕ ЭТАЖИ 17-34

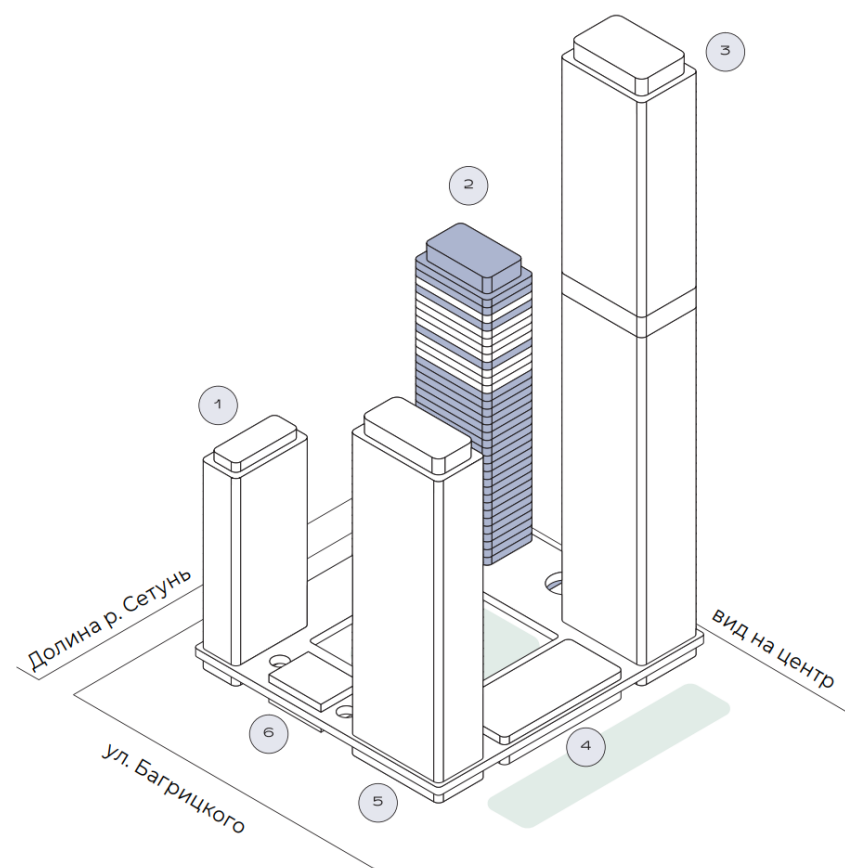
35

этажей в корпусе

10

квартир на этаже

- » Студии
- » Квартиры с 1 спальней
- » Квартиры с 2 спальнями



Долина реки Сетунь



MR

ВИД ВО ДВОР

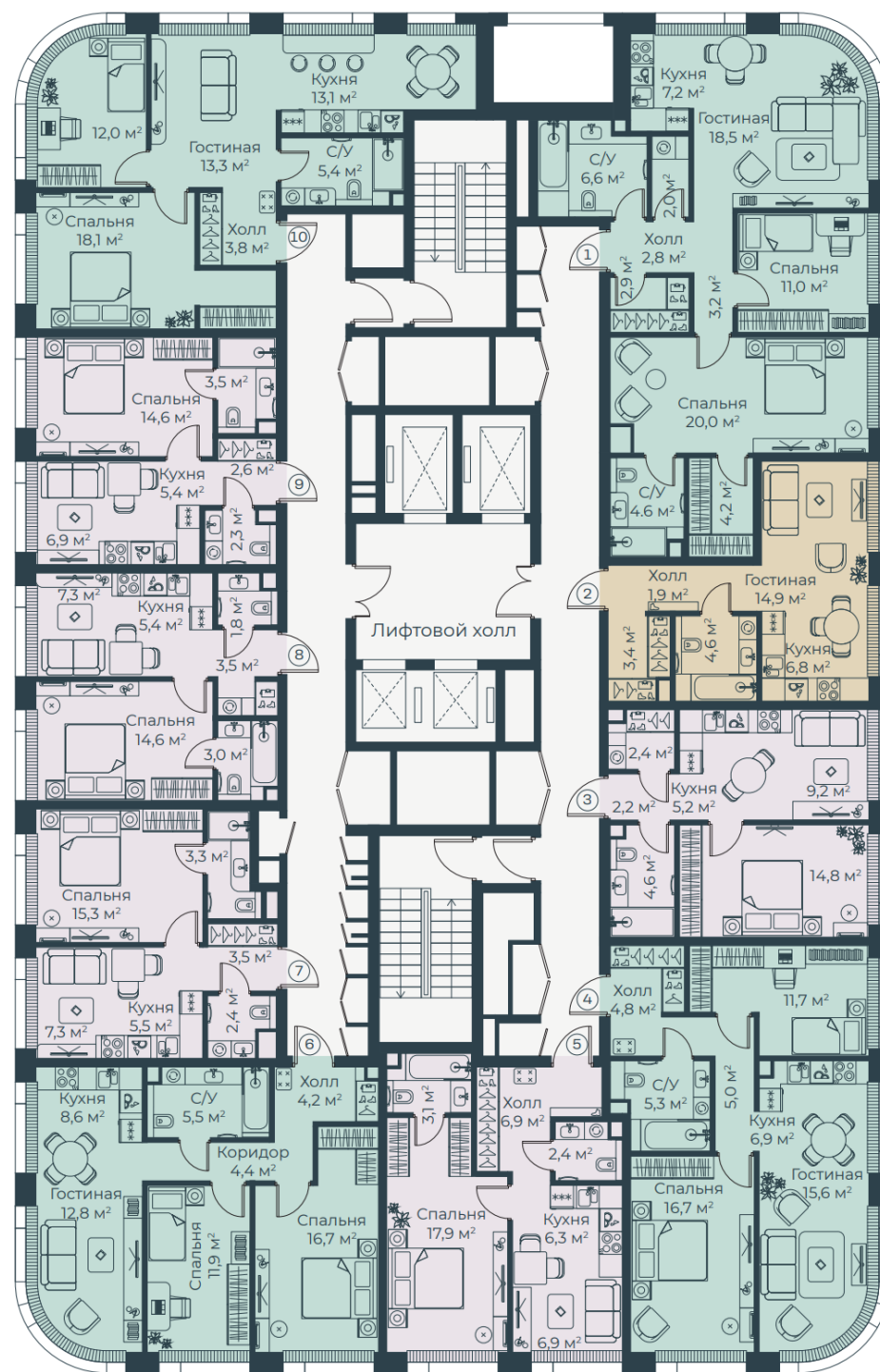
65,6 м<sup>2</sup>  
2 спальни

35,4 м<sup>2</sup>  
1 спальня

35,7 м<sup>2</sup>  
1 спальня

37,2 м<sup>2</sup>  
1 спальня

64,2 м<sup>2</sup>  
2 спальни



83,1 м<sup>2</sup>  
2 спальни

30,9 м<sup>2</sup>  
студия

38,4 м<sup>2</sup>  
1 спальня

66,0 м<sup>2</sup>  
2 спальни

43,4 м<sup>2</sup>  
1 спальня

ВИД НА ЦЕНТР

# Корпус 2 ТИПОВОЙ ЭТАЖ 35

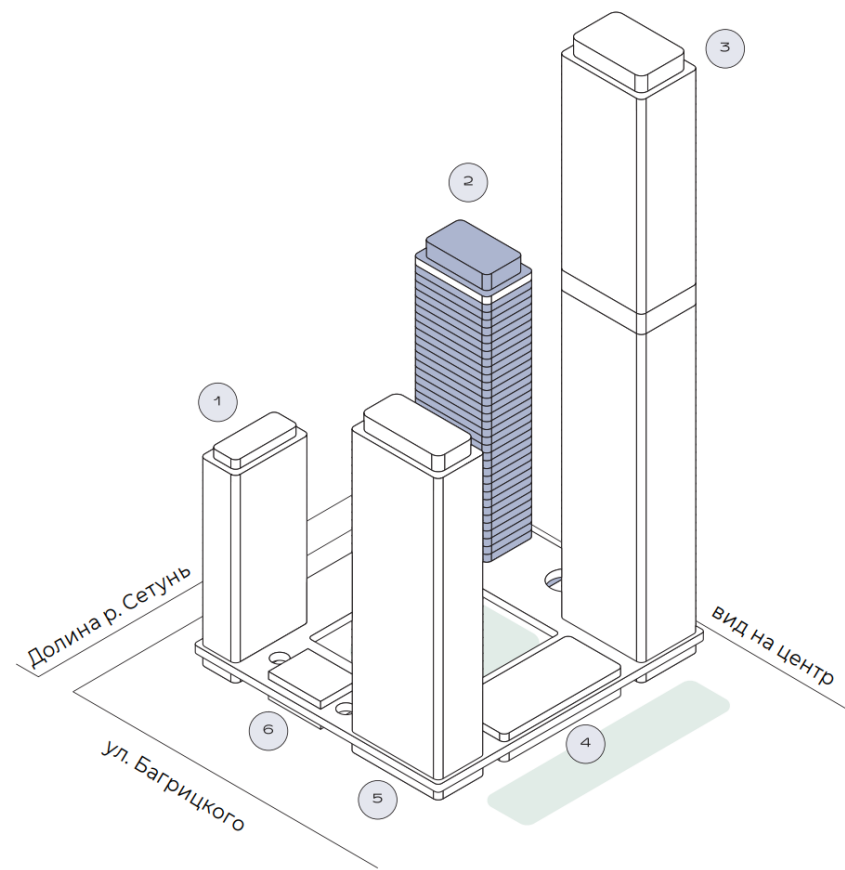
35

этажей в корпусе

7

квартир на этаже

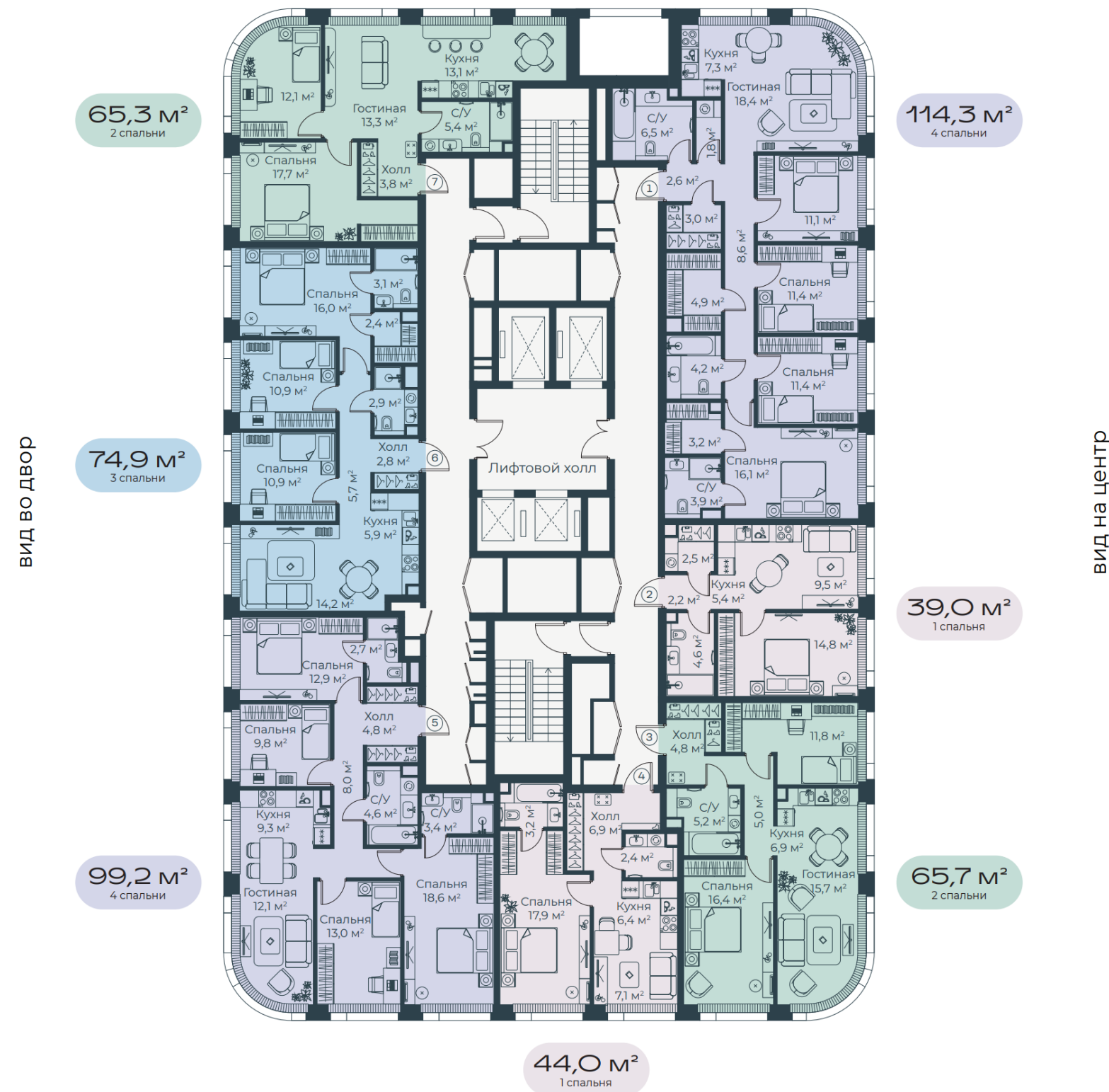
- » Квартиры с 1 спальней
- » Квартиры с 2 спальнями
- » Квартиры с 3 спальнями
- » Квартиры с 4 спальнями



# MR



Долина реки Сетунь



# Корпус 5 ТИПОВЫЕ этажи 2-36

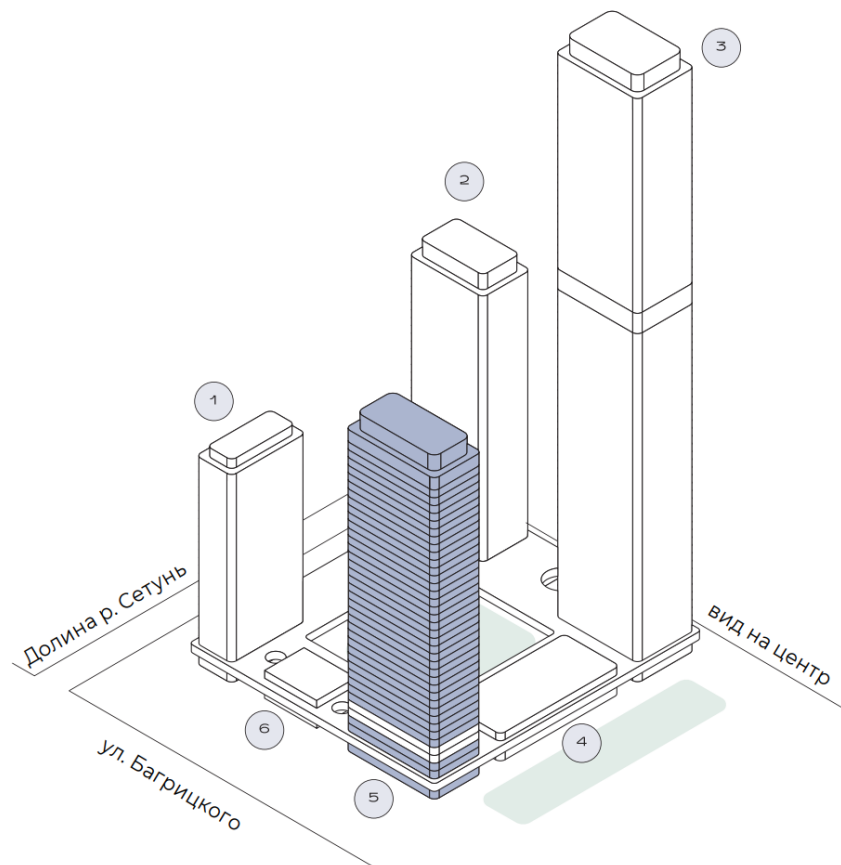
38

этажей в корпусе

12

квартир на этаже

- » Студии
- » Квартиры с 1 спальней
- » Квартиры с 2 спальнями
- » Квартиры с 3 спальнями



вид на ул. Багрицкого

91,5 м<sup>2</sup>  
3 спальни

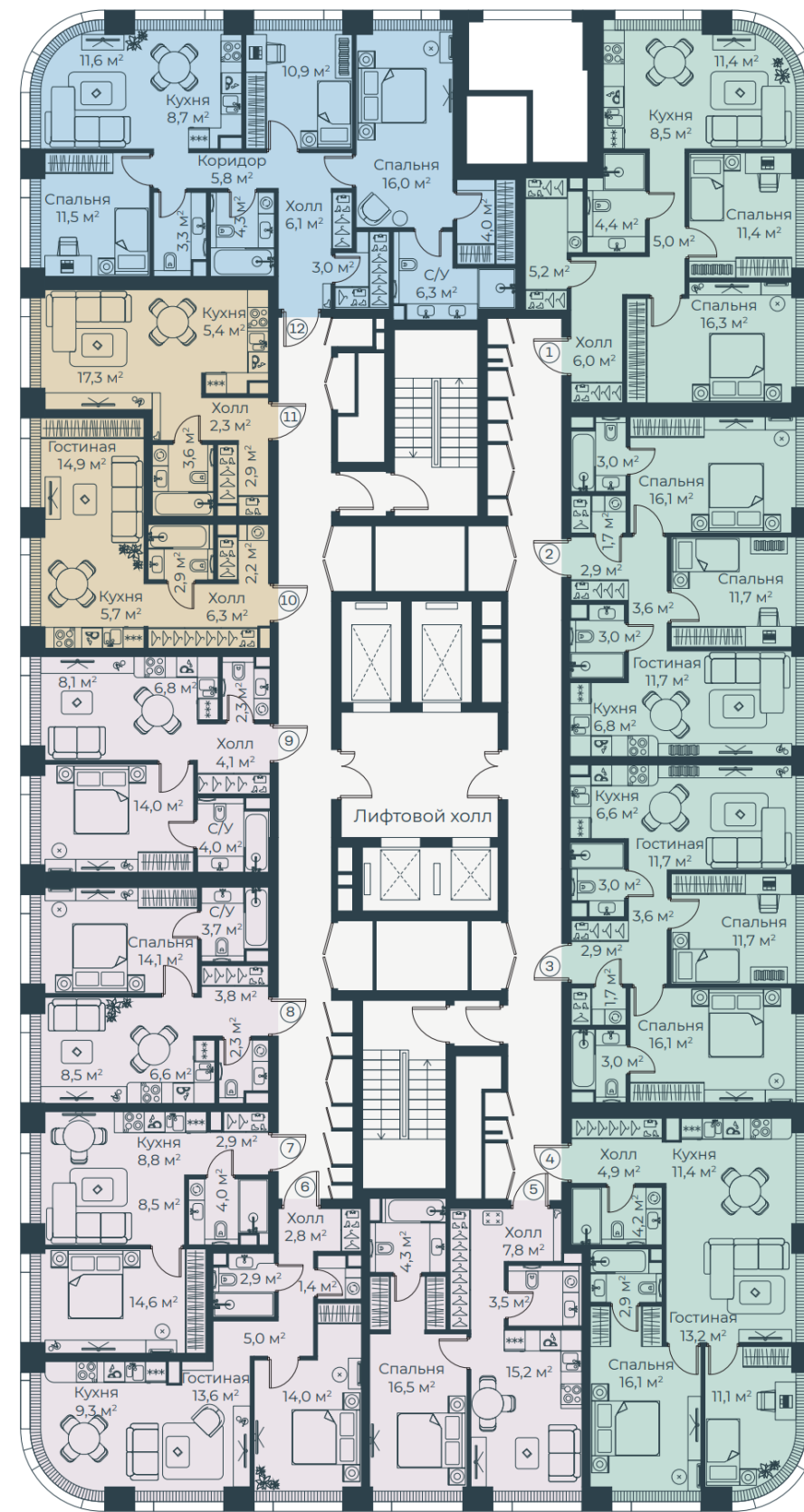
31,4 м<sup>2</sup>  
студия

32,0 м<sup>2</sup>  
студия

39,4 м<sup>2</sup>  
1 спальня

39,1 м<sup>2</sup>  
1 спальня

38,7 м<sup>2</sup>  
1 спальня



68,2 м<sup>2</sup>  
2 спальни

60,4 м<sup>2</sup>  
2 спальни

60,2 м<sup>2</sup>  
2 спальни

63,7 м<sup>2</sup>  
2 спальни

49,2 м<sup>2</sup>  
1 спальня

47,3 м<sup>2</sup>  
1 спальня



ВИД ВО ДВОР

# MR

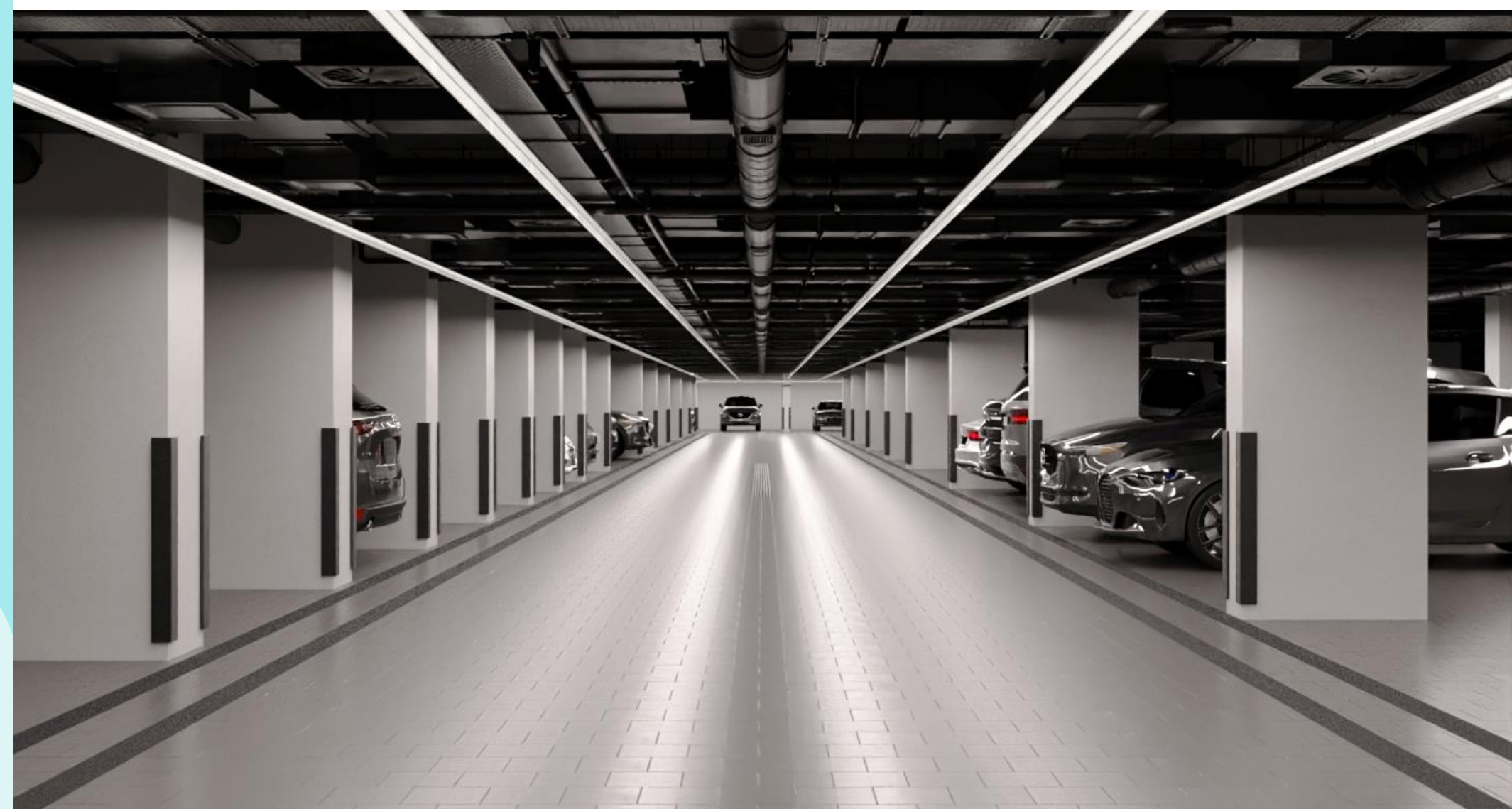
# Технические решения

MR

Кондиционирование	Вентиляция	Мусороудаление	Отопление/ Водоснабжение	Умный дом	Безопасность
<ul style="list-style-type: none"><li>• Сплит система</li><li>• Внешние блоки кондиционеров располагаются на техническом балконе</li></ul>	<ul style="list-style-type: none"><li>• Возможность установки бризеров во всех жилых комнатах</li></ul>	<ul style="list-style-type: none"><li>• Компакторная на 1-ом этаже</li><li>• Комнаты для сбора мусора на -1-ом этаже</li></ul>	<ul style="list-style-type: none"><li>• Внутрипольные конвекторы</li><li>• Счетчики в МОП</li><li>• Разводка под потолком</li></ul>	<ul style="list-style-type: none"><li>• Система считывания номеров в паркинге</li><li>• Гостевой Wi-fi</li><li>• Зарядки для электрокаров</li><li>• Двери с автоматическим открыванием</li></ul>	<ul style="list-style-type: none"><li>• Видеонаблюдение</li><li>• Охрана</li><li>• СКУД</li></ul>

# Функции в подземном паркинге

- 2 уровня паркинга
- Автомойка на -1 этаже
- Кладовые помещения
- Хранение велосипедов
- Места погрузки/разгрузки
- Зона подкачки шин
- Продуктовые тележки
- Колясочные для высотных корпусов
- Помещения постаматов и хранения почты
  
- Количество машиномест – 736 шт., в т.ч.:
  
- Количество кладовых – 142 шт.  
площадью от 2,59 м<sup>2</sup> до 9,63 м<sup>2</sup>



# Главные УТП VEER.2

Veer – футуристичный мультиквартал бизнес-класса, идеально интегрированный в городской пейзаж.

MR



## 15-МИНУТНЫЙ ГОРОД

Ключевые составляющие благополучия находятся рядом с домом. Это новая экосистема престижного западного округа, впечатляющая масштабностью внутренней инфраструктуры. Школа и детский сад через дорогу. Фитнесс с бассейном в соседнем корпусе. В Veer вы будете в центре тех событий, которые сочтете для себя важными.



## СЕРВИСЫ ДЛЯ ЖИТЕЛЕЙ

Просторное гранд лобби с зонами для коворкинга, переговорными, а также бизнес-гарден в приватном дворе. Богатая инфраструктура в каждом корпусе: гастрономия, летние веранды и кафе, сервисы. Отдельный вход для курьерских служб.



## АРХИТЕКТУРА, МОПы И БЛАГОУСТРОЙСТВО

Высокие стандарты продукта MR Group и лучшая команда профессионалов в своем деле. Функциональность, эстетика, удобство и эргономичность в каждой детали.



## КВАРТИРЫ

Широкая линейка планировочных решений под любой запрос. Уникальные форматы: с увеличенной высотой потолков на верхних этажах, с мастер-спальнями, с кладовыми при кухне, с дополнительными санузлами, которые возможно переоборудовать в постирочные. А также классические форматы.

# Ценообразование на старте

MR

	Площадь		Цена		Стоимость	
	Мин	Макс	Мин	Макс	Мин	Макс
0	28,1	32,9	471,0	550,1	13,9	17,5
1	32,5	53,5	407,4	520,0	16,1	22,7
2	56,5	83,1	378,0	460,4	23,2	32,4
3	79,7	92,6	362,5	409,2	30,8	37,6

# Матрица по рассрочке

ПВ	Период в кварталах											
	1	2	3	4	5	6	7	8	9	10	11	12
<b>30%</b>	2,0%	2,9%	3,8%	4,6%	5,4%	6,1%	6,9%	7,5%	8,2%	8,8%	9,4%	10,0%
<b>35%</b>	1,8%	2,7%	3,5%	4,3%	5,0%	5,7%	6,4%	7,0%	7,6%	8,2%	8,8%	9,3%
<b>40%</b>	1,7%	2,5%	3,2%	3,9%	4,6%	5,3%	5,9%	6,5%	7,0%	7,6%	8,1%	8,6%
<b>45%</b>	1,5%	2,3%	3,0%	3,6%	4,2%	4,8%	5,4%	5,9%	6,4%	6,9%	7,4%	7,9%
<b>50%</b>	1,4%	2,1%	2,7%	3,3%	3,9%	4,4%	4,9%	5,4%	5,8%	6,3%	6,7%	7,2%
<b>55%</b>	1,3%	1,9%	2,4%	3,0%	3,5%	3,9%	4,4%	4,8%	5,3%	5,7%	6,1%	6,5%
<b>60%</b>	1,1%	1,6%	2,2%	2,6%	3,1%	3,5%	3,9%	4,3%	4,7%	5,0%	5,4%	5,7%
<b>65%</b>	1,0%	1,4%	1,9%	2,3%	2,7%	3,1%	3,4%	3,8%	4,1%	4,4%	4,7%	5,0%
<b>70%</b>	0,8%	1,2%	1,6%	2,0%	2,3%	2,6%	2,9%	3,2%	3,5%	3,8%	4,0%	4,3%
<b>75%</b>	0,7%	1,0%	1,3%	1,6%	1,9%	2,2%	2,4%	2,7%	2,9%	3,1%	3,4%	3,6%
<b>80%</b>	0,6%	0,8%	1,1%	1,3%	1,5%	1,8%	2,0%	2,2%	2,3%	2,5%	2,7%	2,9%
<b>85%</b>	0,4%	0,6%	0,8%	1,0%	1,2%	1,3%	1,5%	1,6%	1,8%	1,9%	2,0%	2,2%
<b>90%</b>	0,3%	0,4%	0,5%	0,7%	0,8%	0,9%	1,0%	1,1%	1,2%	1,3%	1,3%	1,4%
<b>95%</b>	0,1%	0,2%	0,3%	0,3%	0,4%	0,4%	0,5%	0,5%	0,6%	0,6%	0,7%	0,7%
<b>100%</b>	0,0%											