

Среда

Среда

«Среда» дает возможность быть разным: окружать себя тем, что любишь, там, где нравится. Мы создаем пространства, которые способствуют естественному саморазвитию человека в многофункциональной среде.



Идеология комфорта

В основе философии компании — создание пространств, вдохновляющих избавляться от любых компромиссов и ограничений, оставаться верным своим принципам, общаться с единомышленниками, развиваться и двигаться вперед. «Среда» расширяет границы и дает клиентам боль-

ше свободы и кастомизации — в уникальных планировочных решениях, частных пространствах и досуговых зонах, где учитываются интересы резидентов разных поколений. На первых этажах наших проектов мы предусмотрели помещения, удобно спла-

нированные для расположения в них общественных пространств, выполняющих функции фитнес-студии, детской игровой комнаты, библиотеки, общественной гостиной, лобби-бара, кинозала и зоны для проведения мастер-классов.

Авторская архитектура каждого проекта

У каждого проекта — своя визуальная концепция, благодаря чему мы формируем особую среду для разных районов города. В то же время все объекты объединяют общие принципы: качественные и эстетичные фасадные решения, высокая проницаемость света и воздуха, которая достигается благодаря разноэтажной застройке, и функциональность во всем.

К работе над проектами мы привлекали известные архитектурные бюро, среди которых — Saga и Меганом.

«В архитектуре мегаполисов все чаще заметны городские доминанты, формирующие новый высотный ландшафт из иконических зданий. Осознавая свою сопричастность к этому тренду, мы искали решение на стыке новой для города колористической политики и устройства фасадов».



Артем Стаборовский

Архитектор, сооснователь архитектурного бюро Saga



Многоуровневое благоустройство с индивидуальными ландшафтными решениями

Эстетика и функциональность наших пространств продолжают за пределами дома. Мы воссоздали рельеф естественной среды и получили многоуровневые пейзажные парки с зонами отдыха у воды и сбалансированными местами для досуга. Помимо детских и спортивных площадок, мы предусмотрели уличные коворкинги, оборудованные зоны для барбекю и отдельные места для прогулок с питомцами. Ничего лишнего — только выверенные дизайнерские решения и отсутствие визуального шума.

Эстетичное пространство

В вашем распоряжении — дизайнерские гранд-лобби. Это места в домах «Среды», которые становятся комьюнити-центрами, зонами для общения с соседями и единомышленниками. Лаунж-зоны, игровые пространства


для детей, удобные рабочие места на удаленке, переговорные — мы знаем образ жизни наших клиентов и создаем необходимые условия для решения повседневных задач. Мы заботимся о вашем комфорте и стремимся, чтобы вы чувствовали себя как дома не только в квартире, но и за ее пределами.



Дизайнерское пространство с общественной гостиной для отдыха и общения с соседями — любому комьюнити нужно место

Среда на Лобачевского





ПРОДУМАННАЯ СОВРЕМЕННАЯ АРХИТЕКТУРА

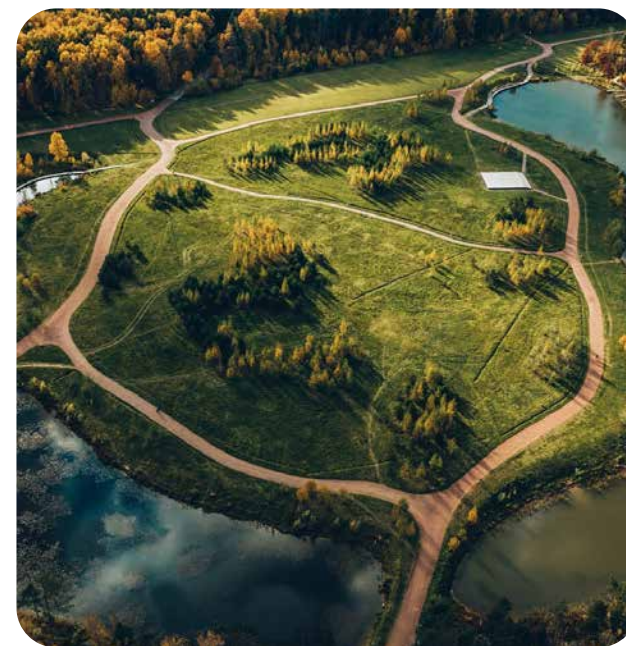
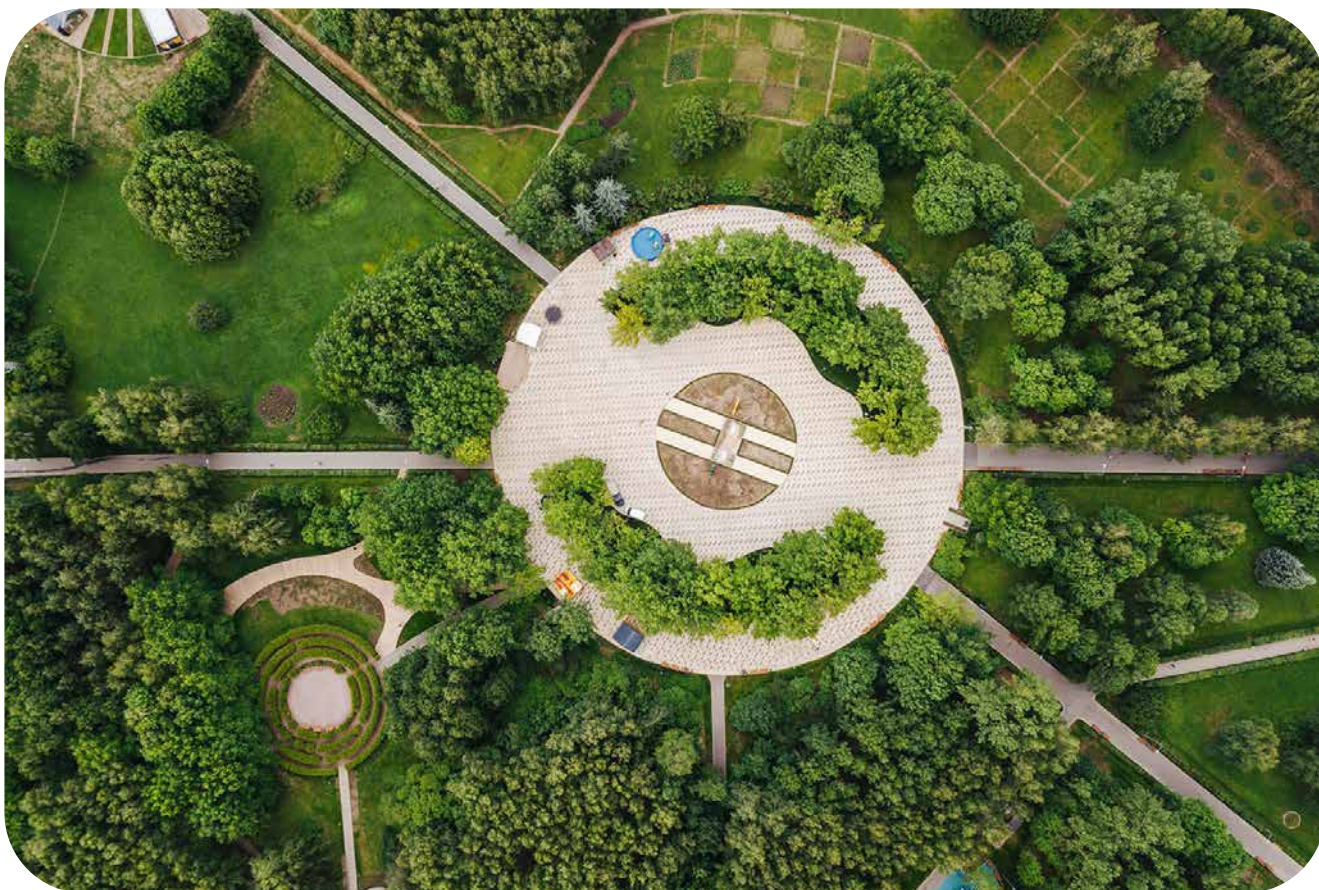
Архитектура

Над проектом работало бюро Saga. Ключевой особенностью жилого комплекса стала разноэтажная застройка, которая обеспечивает высокую проницаемость воздуха и естественного света. Концепция «Среды на Лобачевского» гармонично вписывает дома в окружающую среду и делает их акцентной точкой всего района.

О проекте

Жилой комплекс бизнес-класса «Среда на Лобачевского» строится на западе Москвы — в Очаково-Матвеевском создается кластер для комфортной жизни в мегаполисе. Визитная карточка проекта — три одинаковые башни сложной формы, которые команда проекта называет «Три сестры». Фасады облицованы ригельным кирпичом аквамаринового цвета, что акцентно выделяет

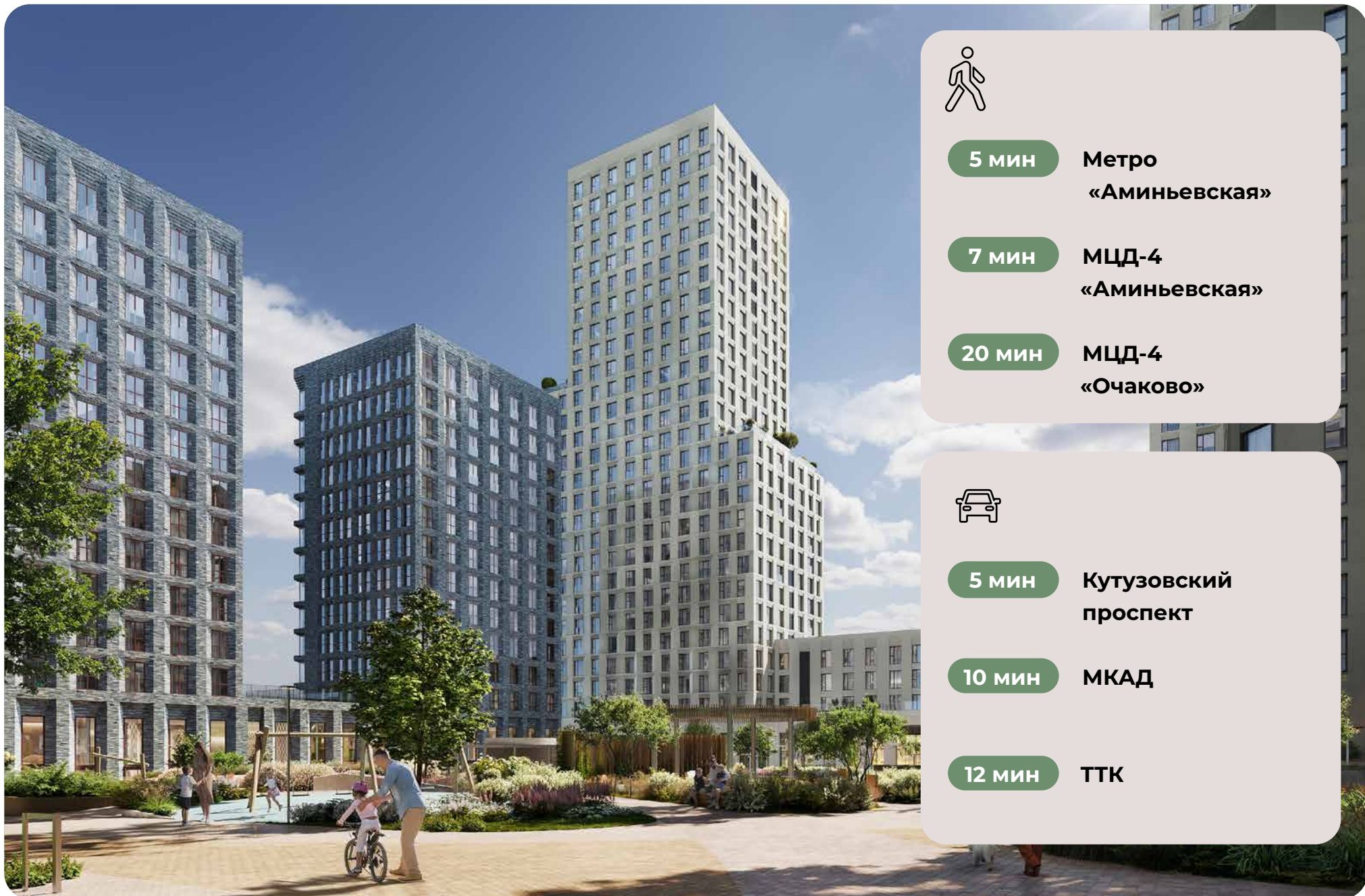
здания на фоне окружения. Доминанта — башня высотой 27 этажей — собирает архитектурный ансамбль в единое целое. Продуманный современный экстерьер и функциональные планировки внутри, private пространства и разнообразные досуговые зоны для каждого члена семьи — все это «Среда на Лобачевского».



Среда для вашего развития

Рядом расположены учебные корпуса крупных университетов — МГУ, МГИМО и РАНХиГС. Школы и детские сады в районе занимают высокие позиции в городских рейтингах, поэтому вам не придется беспокоиться о качестве образования детей. Как и об отдыхе: поблизости располо-

жены живописные пруды, реки и парки. Это Парк Олимпийской деревни, Парк имени 50-летия Октября, Мещерский парк и Очаковские пруды. Теперь поставить галочки в еженедельном чек-листе «спорт-прогулки-встречи с друзьями» можно, не покидая любимый район.



5 мин

**Метро
«Аминьевская»**

7 мин

**МЦД-4
«Аминьевская»**

20 мин

**МЦД-4
«Очаково»**



5 мин

**Кутузовский
проспект**

10 мин

МКАД

12 мин

ТТК



Благоустройство и своя территория

Особое внимание мы уделяем созданию функциональных пространств не только внутри дома, но и за его пределами. В ландшафтном парке «Среды на Лобачевского» расположены крытые зоны для спокойного времяпровождения, места для активного отдыха и спорта, коворкинг, сосед-

ский комьюнити-центр. Уединиться с книгой у водоема или придумывать новые игры с друзьями на детской площадке — неважно, сколько вам лет и чем вы увлекаетесь, — в «Среде на Лобачевского» каждый найдет занятие по душе.







Уникальные форматы квартир

Квартирография предполагает широкий выбор планировок: от студий до многокомнатных лотов с террасами, мастер-спальнями, несколькими ванными комнатами, гардеробными и постирочными. Из квартир с лоджиями, французскими балконами, открытыми террасами или угловым остеклением открываются панорамные виды на город, от которых захватывает дух.



Не общие потребности, а собственные желания

Каждый проект полностью соответствует критериям современного жилого пространства. Взяв за основу рациональный подход, мы гармонично соединили дизайн, актуальные тренды и функциональность.



Многоуровневое благоустройство

с индивидуальными ландшафтными решениями



Дизайнерский подземный паркинг

с мойкой колес на въезде, усилением сотовой связи, келлерами



Квартиры для любого сценария

от студий до 4-комнатных лотов



Гранд-лобби с авторским дизайном

пространство для отдыха и общения с единомышленниками



Безопасность и технологичность систем

основа спокойствия
резидентов



Эстетика и функциональность

пространств продолжают
за пределами дома



Досуговые зоны, учитывающие потребности разных поколений

от фитнеса и игровых комнат
до удобных рабочих мест